

这次双十一，小米 16000mAh 移动电源在自家天猫店开启了 99 元（原价 129 元）首发抢购活动，首批 10 万台当天全部被秒光。去年 12 月 3 日，雷军在微博中宣布小米进军移动电源市场，首款内置进口电芯的 10400mAh 放出了 69 元的逆天价，顿时移动电源市场引发了一场地震。时隔一年之后，小米带来的 16000mAh 新品是否会对行业再次造成冲击，请看下面的做工拆解。

移动电源行业里，小米移动电源都是作为一个搅局者存在。当初小米 10400 毫安移动电源的推出，就让其他厂百元价位的主力产品一下子掉到几十，德仪方案也是当年划时代之作。

现在小米又推出了超大容量的 16000 毫安，首发价格只要 99 元，会不会又是对行业的震撼？



10400/16000 毫安



打开快递盒



采用纸盒包装



侧面



这盒子比旧版大多了



双倍大小



不知道里面会不会大的夸张？



开箱!



主机、数据线、保修卡



跟旧款 10400 毫安对比：窄了长了



对比



可以猜测的是，应该采用 3+2 的布局



体积的变化不知道用户能否接受？



瘦子



高矮胖瘦一目了然





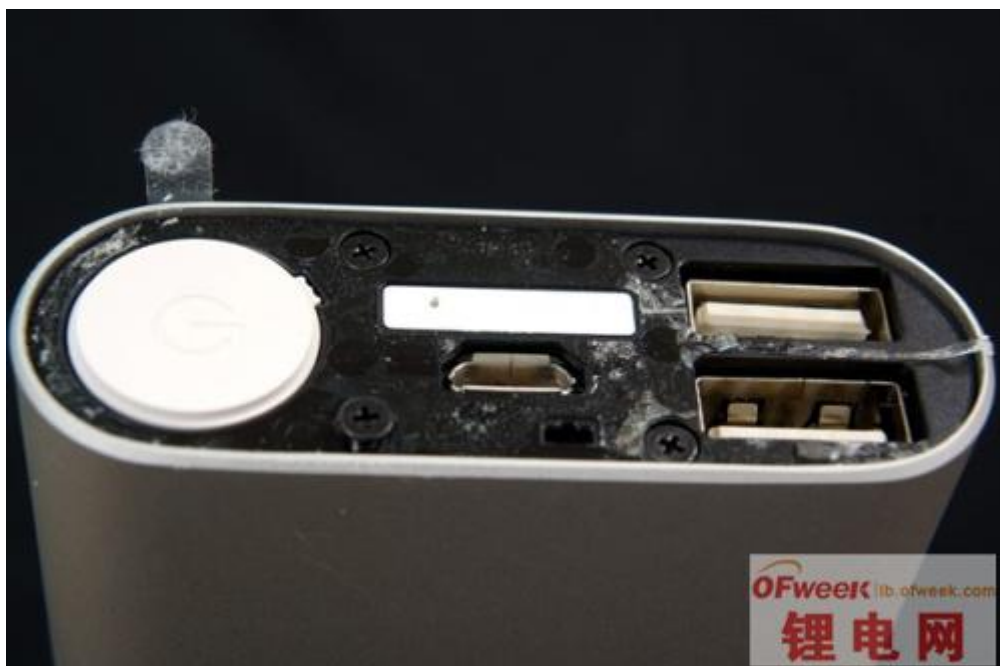
最大的变化是单口变双口了，可以两人或两台设备公用



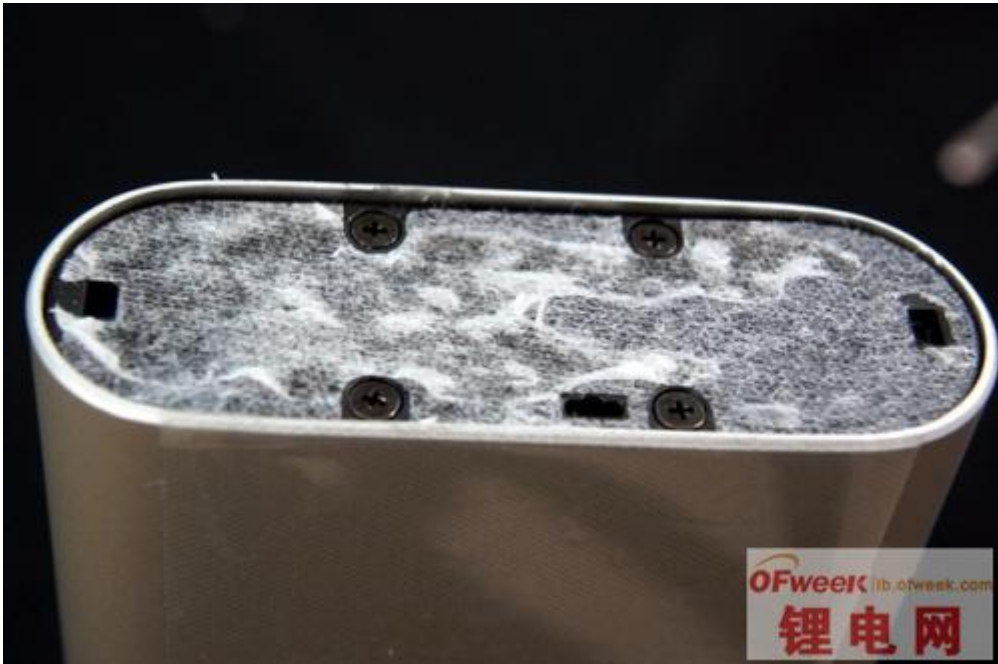
风格仍然没变化，边角同样有倒角处理



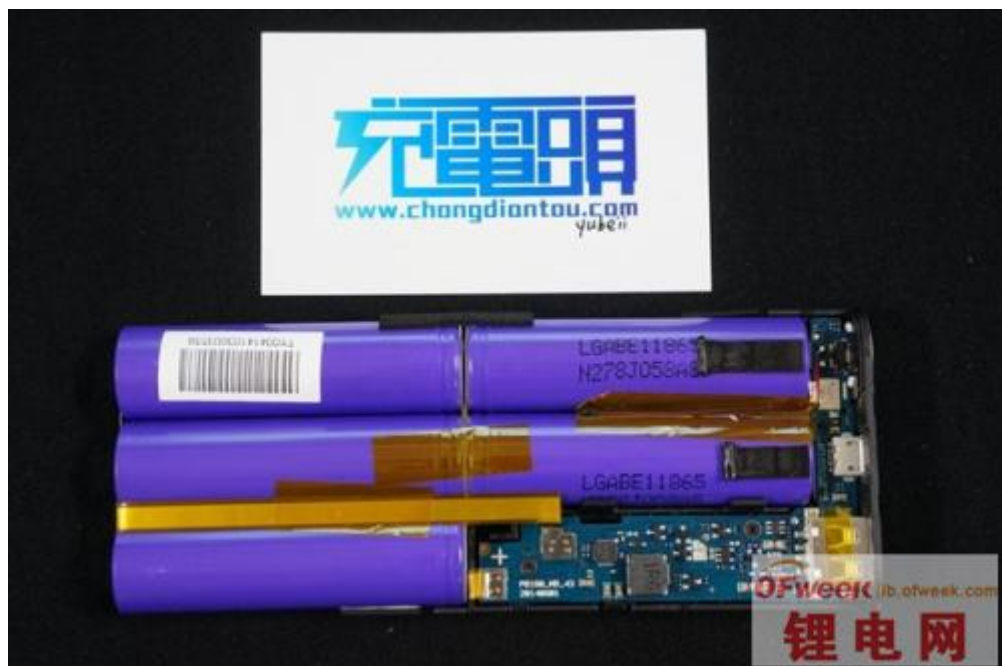
信息，看看就好



开拆，开胶片去4颗螺丝，跟旧小米一样的方式



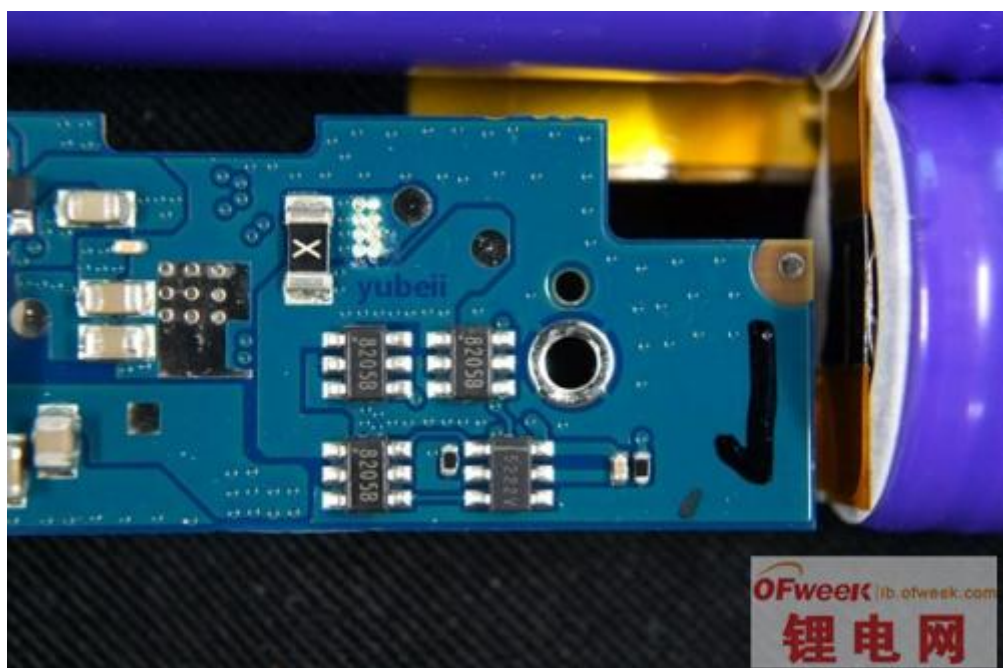
底部一样是去胶片拧 4 颗螺丝



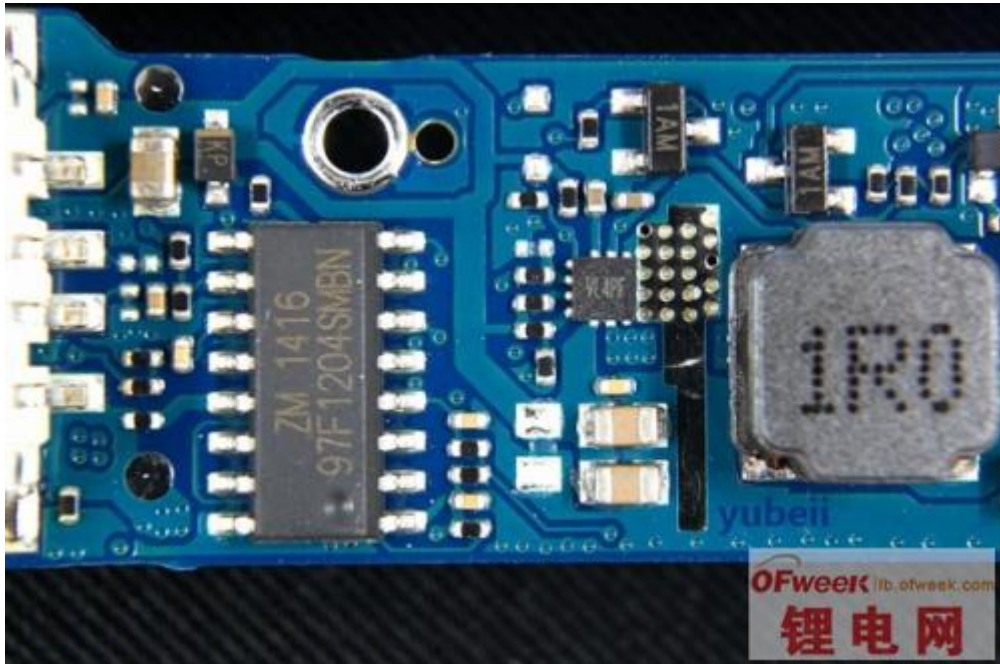
正面：电芯编码 LGABE11865 LG 3200mAh 4.35V



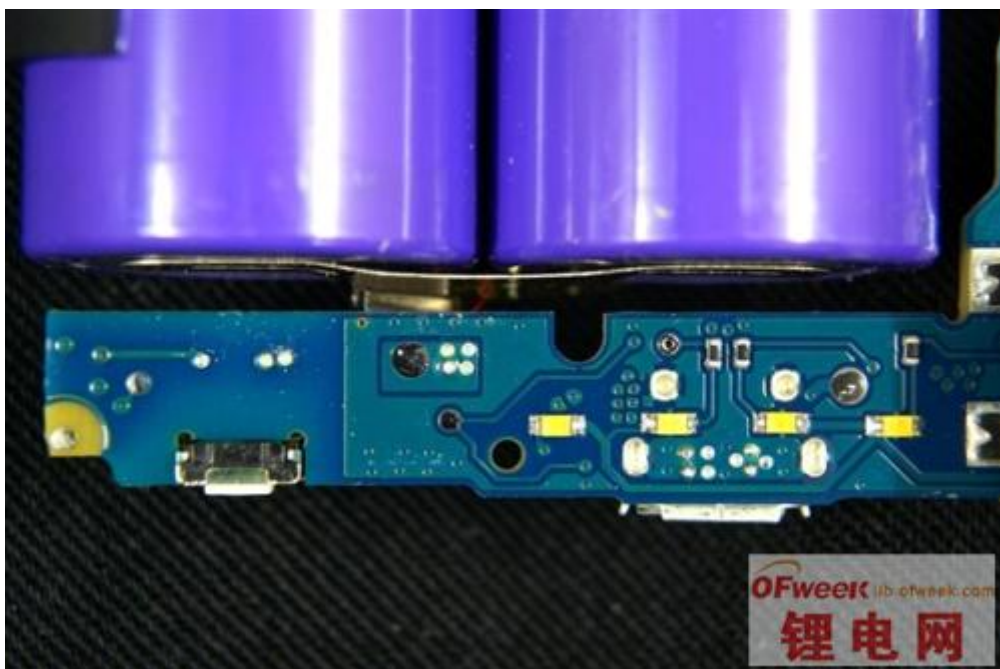
背面



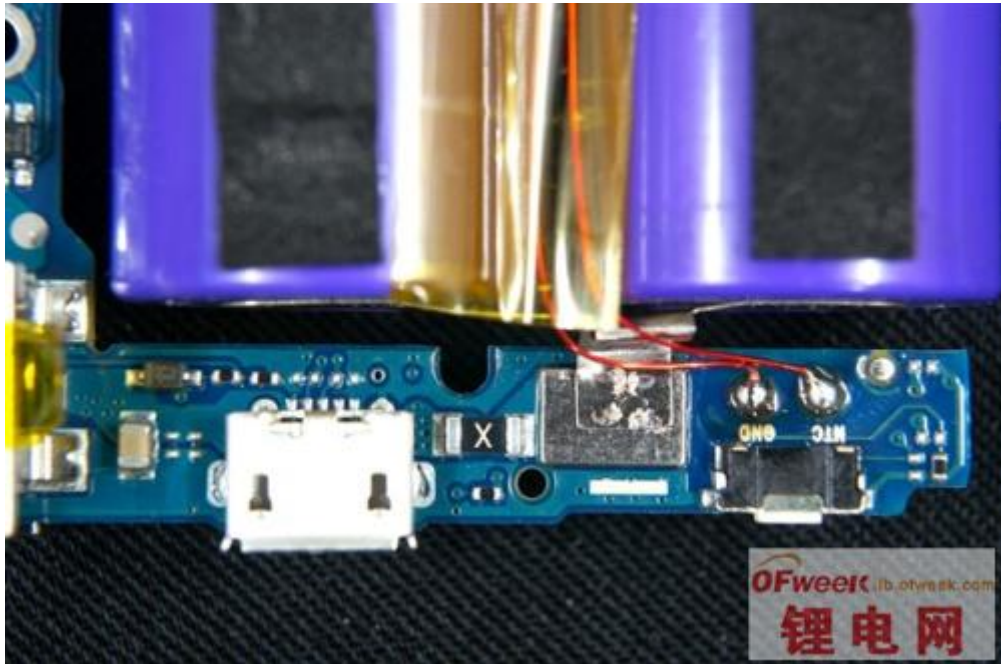
8025, 保护板



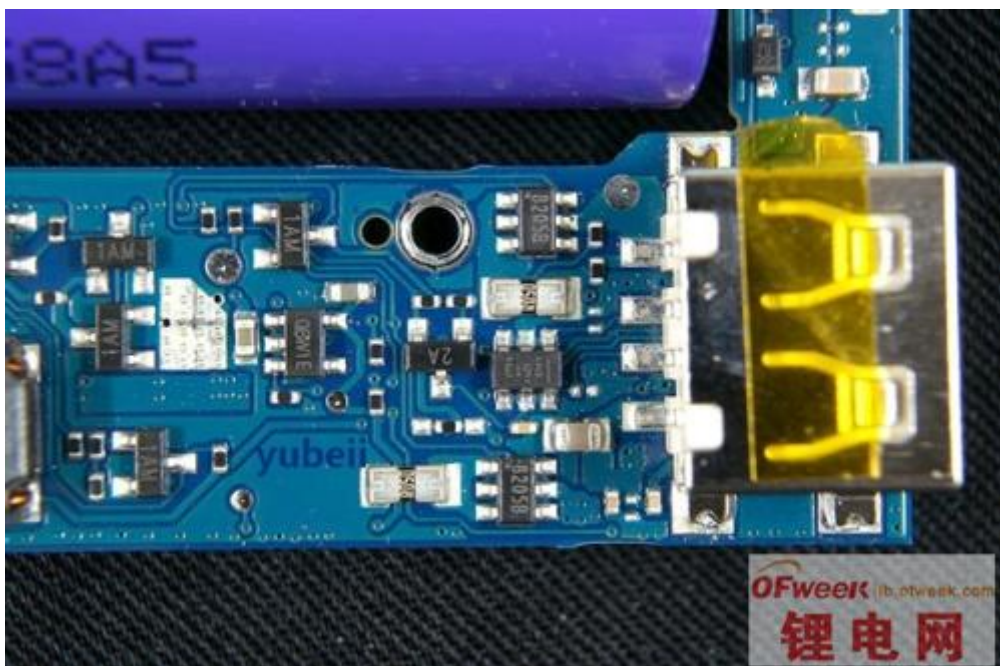
主控跟 sy7066 类似？



4 个电量灯



micro USB 接口与电量显示按键



识别芯片



主控，德仪 BQ24195，跟之前一样

经过试验，充电电流还是最大 2.1A。后续将进行冲放电流电压测试、保护测试、判停截止测试、效率测试。