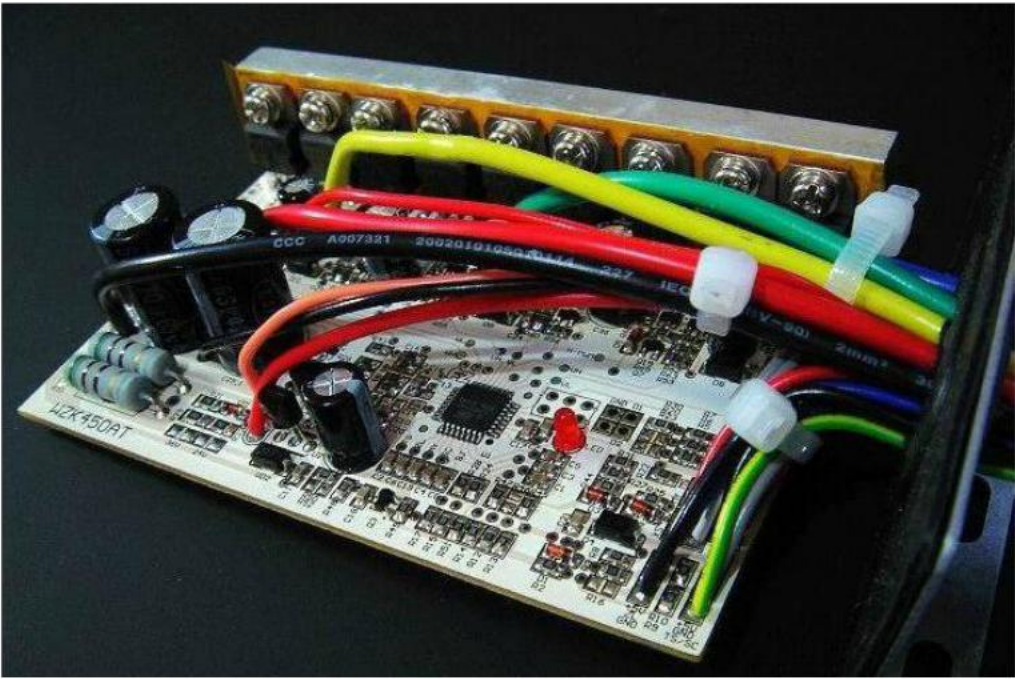


无刷电动车控制器接线方法（配图）

——程国锦

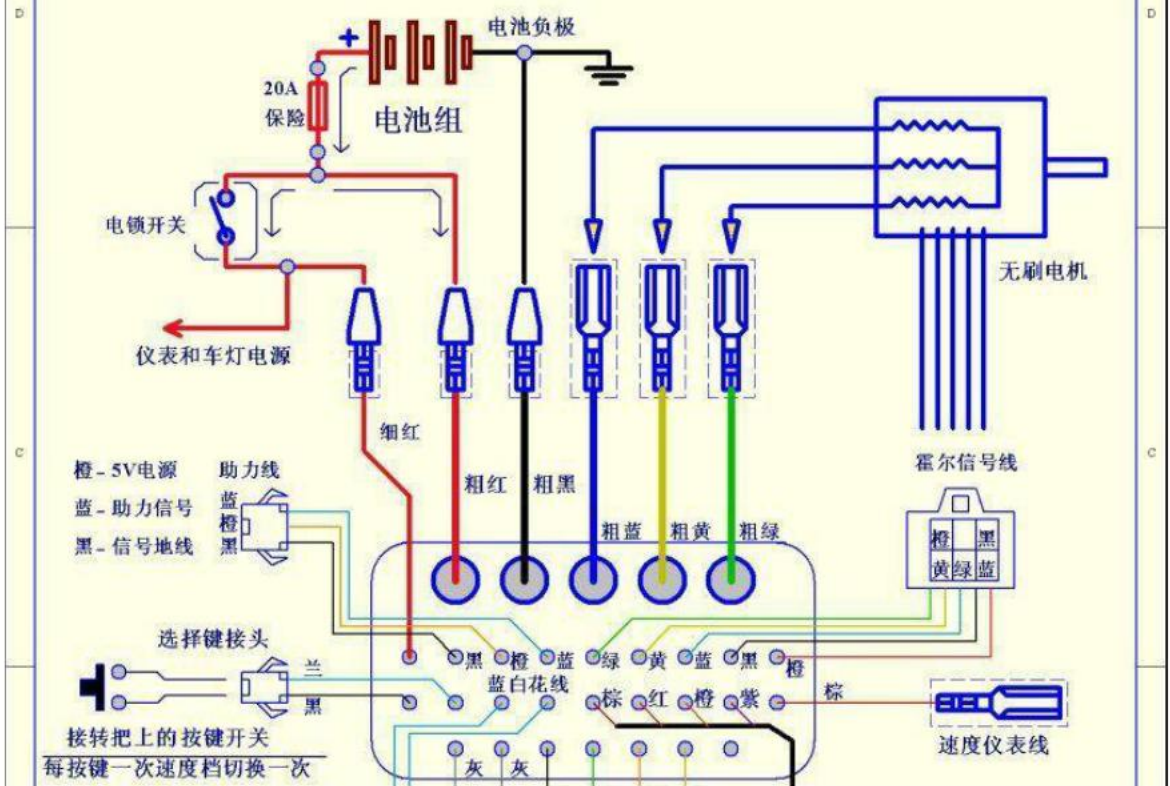




WZK48 (15-18) -DK3A-3A

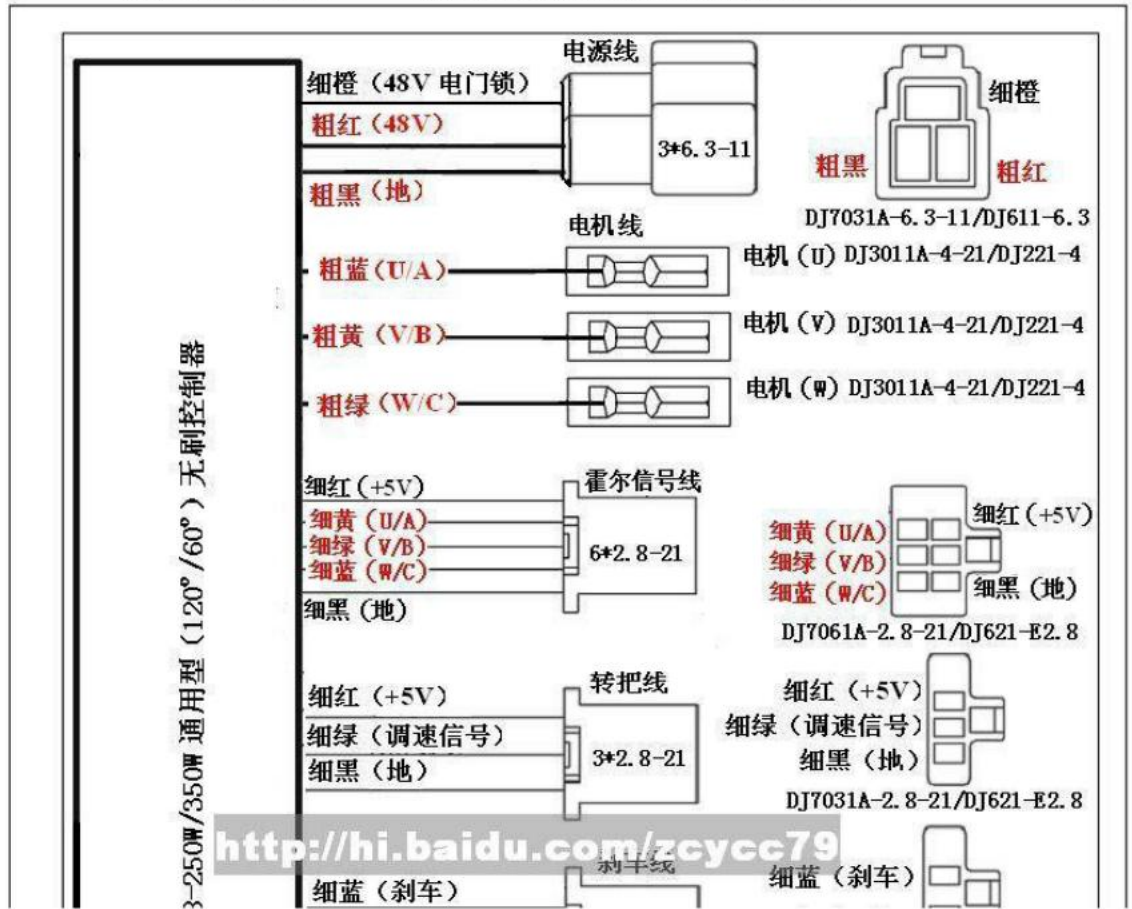
三档电子变速型 无刷电机控制器 接线示意图

JP 07 V1.0



纽威 48V-250W

通用型智能无刷控制器接线说明图



无刷电动车控制器接线说明

1. 电源输入

粗红色线为电源正端 黑色线为电源负端 细橙色线为电门锁

2. 电机相位 (u、v、w 输出)

粗黄色线为 U 粗绿色线为 V 粗蓝色线为 W

3. 转把信号输入

细红色线为+5V 电源 细绿色为手柄信号输入细黑色线为接地线

4. 电机霍尔 (A、B、C 输入)

细红色线为+5V 电源细黑色线为接地线

细黄色线为 A 细绿色线为 B 细蓝色线为 C

5. 刹车 (柔性 EABS+机械刹)

细黄色线为柔性 EABS; 细蓝色线为机械刹 (高电平刹车: +12V)

细黑色线为接地线 (低电平刹车)

6. 传感器

细红色线为+5V 电源 细黑色线为接地线细绿色线为传感器信号输入

7. 仪表（转速）：细紫色线
8. 巡航：细棕色线
9. 限速：细灰色线
10. 自动识别开关线：细黄色线

PIC16F72 智能型无刷电动车控制器使用方法和注意事项

- 1、在接线前先切断电源，按接线图所示连接各根导线；
- 2、该控制器应安装在通风、防水、防震部位。
- 3、控制器限速控制插头应放置容易操作的地方。
- 4、控制器接插件应接插到位，禁止将控制器电源正负极反接（即严禁粗红、细橙和粗黑；细红和细黑接反）。
- 5、电机模式自动识别：正确接好电动车控制器的电源、转把、刹把等线束，将电机识别模式开关线（细黄）短接，打开电门锁，使电机进入自动识别状态，若电机反转则按一下刹车即可使电机正向转动，在控制器识别电机模式 10 秒后将电机识别模式开关线（细黄）直接断开即

可完成电机模式自动识别。

6、1+1 助力方向调整：在通电状态，将调速电阻从最大值调到最小值，再回到原始状态后，可将 1+1 助力的方向从正向模式切换到反向模式，再调整一次可从反向模式切换到正向模式，并将最终的模式存入单片机。