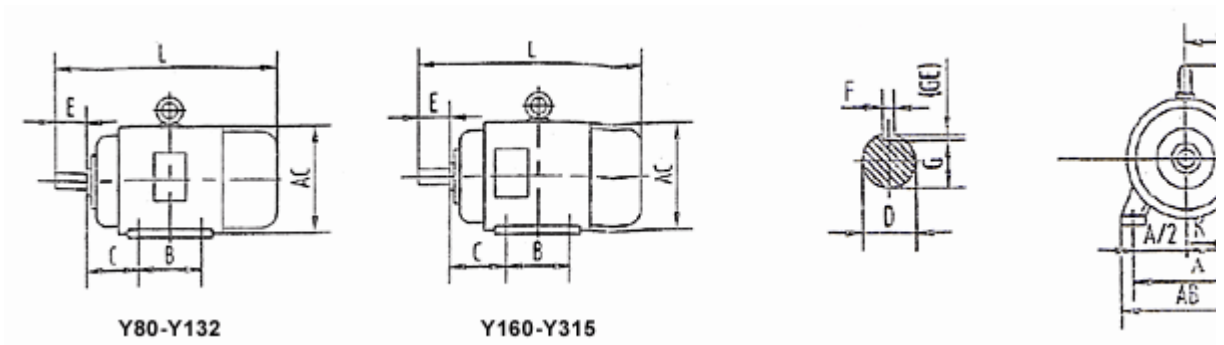


## Y系列三相异步电动机



### 安装尺寸

机座带底脚、端盖上无凸缘的电动机安装尺寸



机座号	极数	安装尺寸及公差																	
		A		A/2		B		C		D		E		F		G1)		H	
		基本尺寸	基本尺寸	极限偏差	基本尺寸	基本尺寸	极限偏差	基本尺寸	极限偏差	基本尺寸	极限偏差	基本尺寸	极限偏差	基本尺寸	极限偏差	基本尺寸	极限偏差	基本尺寸	极限偏差
80M	2、4	125	62.5	±0.50	100	50	±1.5	19	+0.009 -0.004	40	±0.310	6	0 -0.030	15.5	0 -0.10	80	0 -0.5	10	
90S	2、4、6	140	70		100	56		24		50		8		20		90			
90L		125	±2.0		140	63		28		60	24	100							
100L		160			80	140	70	38		80	10	33	112						
112M		190	95		140	89	42	80		12	37	132							
132S	2、4、6、8	216	108	±0.75	210	108	±3.0	42	+0.018 +0.002	110	±0.430	12	0 -0.036	33	0 -0.5	160	15		
132M		178	89		38	80		10										37	132
160M		254	127	210	108	42	80	12	37	160									
160L		254	±0.75	241	121	48	110	14	42.5	180									
180M		279		139.5	279	121	48	14	42.5	180									
180L		279		139.5	279	121	48	14	42.5	180									
200L		318	159	305	133	55	160	16	49	200									



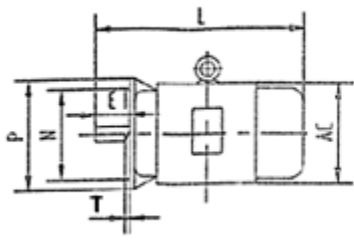
100L	FF215	4、6	160	80	0.50	140	63	±2.0	28	60	±0.370	8	0	24	100	12	+0.430 0	1.0	215	180	±0.016	250	2								
112M			190	95		140	70					8	-	112					0.036	33		265		230	300						
132S	FF265		216	108		140	89	±2.0	38	80	±0.370	10	0.036	33	132								2								
132M						178																									
160M	FF300	2、4、6、8	254	127		210	108	±3.0	42	+0.018 +0.002	110	±0.430	14	37	160	15				300	250	+0.016 -0.013	350	3							
160L						241																			121	48	12	42.5			
180M						279																			139.5	279	121	48	14	42.5	180
180L																															
200L	FF350		318	159	±0.75	305	133	±3.0	55			16	49	200	0 -0.5			φ	350	300	±0.016	400	3								
225S		4、8			0.75	286			60			18	53					1.5													
225M	FF400	2	356	178		311	149	±3.0	55	110	±0.430	16	0.043	49	225	19				400	350	±0.018	450	3							
																									4、6、8						
250M		2	406	203		349	168	±3.0	60			18	58	250										3							
																									4、6、8						
280S	FF500	2				368		±3.0	75	140		20	0	67.5	0 -0.20	24				500	450	±0.020	550	0							
													4、6、8																		
280M		2	457	228.5		190		±3.0	65			18	0	58	280									4							
													4、6、8																		
315S		2				406		±1.00	65		±0.500	18	0	58										4							
													4、6、8、10																		
315M	FF600	2	508	254		457	216	±4.0	65			18	0	58	315	28					600	550	±0.022	660	4						
													4、6、8、10																		
315L		2				508		±4.0	65			18	0	58										4							
													4、6、8、10																		

1) G=D-GE, GE的极限偏差对机座号80为 (  $+0.10_0$  ), 其余为 (  $+0.20_0$  )。

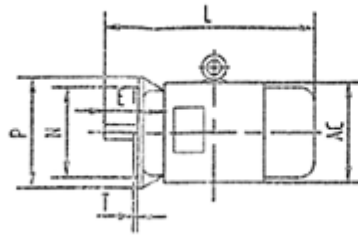
2) K, S 孔的位置度公差以轴伸的轴线为基准。

3) P 尺寸为最大极限值。

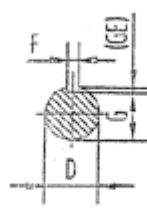
4) R 为凸缘配合面至轴伸肩的距离。



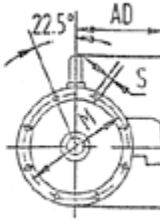
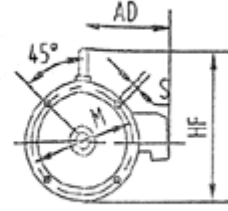
Y80-132



Y160-Y225



Y80-Y200



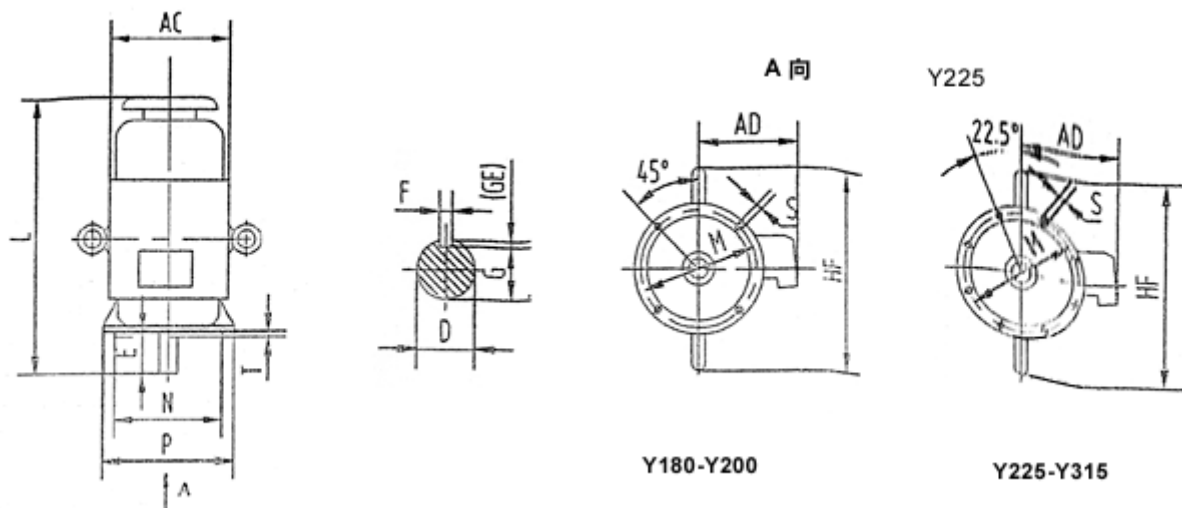
机座号	凸缘号	极数	安装尺寸及公差																	外形				
			D		E		F		G1)		M	N		P2)	R3)		S4)		T		凸缘孔数	AC	AD	
			基本尺寸	极限偏差	基本尺寸	极限偏差	基本尺寸	极限偏差	基本尺寸	极限偏差		基本尺寸	极限偏差		基本尺寸	极限偏差	基本尺寸	极限偏差	位置公差	基本尺寸				极限偏差
80M	FF165	2、4	19		40	$\pm 0.310$	6	$\begin{matrix} 0 \\ - \\ 0.030 \end{matrix}$	$\begin{matrix} 0 \\ - \\ 0.10 \end{matrix}$	15.5		165	130	$\begin{matrix} +0.014 \\ -0.011 \end{matrix}$	200	$\pm 1.5$	12		$\phi 1.0$	3.5			175	150
90S		2、4、6	24	$\begin{matrix} +0.009 \\ -0.004 \end{matrix}$	50		8			20								$+0.430$					195	160
90L	FF215		28		60	$\pm 0.370$		$\begin{matrix} 0 \\ - \\ 0.036 \end{matrix}$		24		215	180		250	$\pm 2.0$	15			4			215	180
100L		FF265	2、4、6、8	48	$\begin{matrix} +0.018 \\ +0.002 \end{matrix}$	110	$\pm 0.430$	14	$\begin{matrix} 0 \\ - \\ 0.043 \end{matrix}$	42.5	0.20	300	250	$\begin{matrix} +0.016 \\ -0.013 \end{matrix}$	350	0	$\pm 3.0$	19	$\begin{matrix} +0.520 \\ 0 \end{matrix}$	$\phi 1.5$	5	0.120	4	275
112M	28																							
132S	FF300	2、4、6、8	55	$\begin{matrix} +0.030 \\ +0.011 \end{matrix}$	140	$\pm 0.500$	18	$\begin{matrix} 0 \\ - \\ 0.043 \end{matrix}$	53	0.20	400	350	$\pm 0.018$	450	0	$\pm 4.0$	19	$\begin{matrix} +0.520 \\ 0 \end{matrix}$	$\phi 1.5$	5	0.120	8	475	345
132M																								
160M	FF350	2、4、6、8	55	$\begin{matrix} +0.030 \\ +0.011 \end{matrix}$	140	$\pm 0.500$	18	$\begin{matrix} 0 \\ - \\ 0.043 \end{matrix}$	53	0.20	400	350	$\pm 0.018$	450	0	$\pm 4.0$	19	$\begin{matrix} +0.520 \\ 0 \end{matrix}$	$\phi 1.5$	5	0.120	8	475	345
160L																								
180M	FF400	4、6、8	60	$\begin{matrix} +0.030 \\ +0.011 \end{matrix}$	140	$\pm 0.500$	18	$\begin{matrix} 0 \\ - \\ 0.043 \end{matrix}$	53	0.20	400	350	$\pm 0.018$	450	0	$\pm 4.0$	19	$\begin{matrix} +0.520 \\ 0 \end{matrix}$	$\phi 1.5$	5	0.120	8	475	345
180L																								
200L	FF400	4、6、8	60	$\begin{matrix} +0.030 \\ +0.011 \end{matrix}$	140	$\pm 0.500$	18	$\begin{matrix} 0 \\ - \\ 0.043 \end{matrix}$	53	0.20	400	350	$\pm 0.018$	450	0	$\pm 4.0$	19	$\begin{matrix} +0.520 \\ 0 \end{matrix}$	$\phi 1.5$	5	0.120	8	475	345
225S																								
225M	FF400	4、6、8	60	$\begin{matrix} +0.030 \\ +0.011 \end{matrix}$	140	$\pm 0.500$	18	$\begin{matrix} 0 \\ - \\ 0.043 \end{matrix}$	53	0.20	400	350	$\pm 0.018$	450	0	$\pm 4.0$	19	$\begin{matrix} +0.520 \\ 0 \end{matrix}$	$\phi 1.5$	5	0.120	8	475	345
225L																								

1) G=D-GE, GE的极限偏差对机座号 80为(  $\begin{matrix} 0 \\ - \\ 0 \end{matrix}$  ), 其余为(  $\begin{matrix} +0.20 \\ 0 \end{matrix}$  )。

2) P 尺寸为最大极限值。

3) R 为凸缘配合面至轴伸肩的距离。

4) S 孔的位置度公差以轴伸的轴线为基准。



Y180-Y200

Y225-Y315

机座号	凸缘号	极数	安装尺寸及公差																凸缘孔数	AC	AD	HD	L		
			D		E		F		G1)		M	N		P3)	R4)		S2)							T	
			基本尺寸	极限偏差	基本尺寸	极限偏差	基本尺寸	极限偏差	基本尺寸	极限偏差		基本尺寸	极限偏差		基本尺寸	极限偏差	位置度公差	基本尺寸						极限偏差	基本尺寸
180M	FF300	2、	48	+0.018	110	±0.430	14	-	42.5	300	250	+0.016 -0.013	350	±3.0	-	-	-	-	-	-	4	380	285	500	730
180L	FF350	4、	55	+0.002																					
200L		6、			60	140	±0.500	18	53	-	53	-	-	-	-	-	-	-	-	-	-	-	-	-	-
225S	8	2	55	110																					
225M	FF400	4、	60	140	±0.500	18	0.043	53	-	-	-	-	-	-	-	-	-	-	-	-	8	515	385	650	1035
250M		2																							
280S	FF500	4、	75	140	±0.500	20	0	67.5	0	500	450	±0.020	550	0	±4.0	+	0.520	0	5	0	0.120	580	410	720	1170
280M		6、																							
315S	8	2	65	18	0	58	0	58	600	550	±0.022	660	24	±2.0	+	0.150	6	0	0.150	645	576	900	1360		
315M	FF600	4、	80	170	±0.500	22	0	71	-	600	550	±0.022	660	24	±2.0	+	0.150	6	0	0.150	645	576	900	1460	
315M		6、																							80



Y80M2-4	0.75	2	1390	74.5	0.76	2.3	6	1.6	2.3	
Y90S-4	1.1	2.8	1400	78	0.78		6.5			1.5
Y90L-4	1.5	3.7		79	0.79					
Y100L1-4	2.2	5	1430	81	0.82	7	1.4			
Y100L2-4	3	6.8		82.5	0.81					
Y112M-4	4	8.8	1400	84.5	0.82		2.2	1.4		
Y132S-4	5.5	12		85.5	0.84					
Y132M-4	7.5	15		87	0.85					
Y160M-4	11	23	1460	88	0.84		2	1.2		
Y160L-4	15	30		88.5	0.85					
Y180M-4	18.5	36	1470	91	0.86				1.9	1.1
Y180L-4	22	43		91.5						
Y200L-4	30	57		92.2	0.87					
Y225S-4	37	70	1480	91.8	0.88	2		1		
Y225M-4	45	84		92.3						
Y250M-4	55	103		92.6						
Y280S-4	75	140		92.7	0.89	1.9		0.9		
Y280M-4	90	164		93.5						
Y315S-4	110	201		93.5	1.8	6.8				
Y315M-4	132	241		94						
Y315L1-4	160	291	1490	94.5						
Y315L2-4	200	354								

型号	功率 (KW)	额定电流 IN (A)	额定转速 nN (rpm)	效率 $\eta$ (%)	功率因数 (cos)	堵转转矩	堵转电流	最小转矩	最大转矩
						额定转矩 Tst/TN	额定电流 Lst/TN	额定转矩 Tmin/TN	最小转矩 Tmax/Tn
同步转速1000转/分 rpm									
Y80M-6	0.55	1.8	910	71.5	0.7	2	5.5	1.5	2.2
Y90S-6	0.75	2.3		72.5	0.7				
Y90	1.1	3.2		73.5	0.72				
Y100L-6	1.5	4	940	77.5	0.74		6	1.3	
Y112M-6	2.2	5.6		80.5					
Y132S-6	3	7.2	960	83	0.76				
Y132M1-6	4	9.4		84	0.77				
Y132M2-6	5.5	13		85.3					
Y160M-6	7.5	17	970	86	0.78	1.8			2
Y160L-6	11	25		87					
Y180L-6	15	31	89.5	0.81	1.7				
Y200L1-6	18.5	38	89.8	0.83					
Y200L2-6	22	45	90.2	0.85					
Y225M-6	30	60	90.8	0.86	1.7				
Y250M-6	37	72							

Y280S-6	45	85	980	92	0.87	1.8		1.1		
Y280M-6	55	104								
Y315S-6	75	141	990	92.8		1.6				1
Y315M-6	90	168		93.2						
Y315L1-6	110	204		93.5						
Y315L2-6	132	245		93.8						

型号	功率 (KW)	额定电流 IN (A)	额定转速 nN (rpm)	效率 $\eta$ (%)	功率因数 (cos)	堵转转矩	堵转电流	最小转矩	最大转矩
						额定转矩 Tst/TN	额定电流 Lst/TN	额定转矩 Tmin/TN	最小转矩 Tmax/Tn
同步转速 750转/分 rpm									
Y132S-8	2.2	5.6	710	80.5	0.71		5.5	1.2	2
Y132M-8	3	7.3		82	0.72				
Y160M1-8	4	9.5	715	84	0.73	2	6		
Y160M2-8	5.5	12.7		85	0.74				
Y160L-8	7.5	17		86	0.75				
Y180L-8	11	24.4	730	87.5	0.77	1.7	6	1.1	
Y200L-8	15	32.9		88	0.76	1.8			
Y225S-8	18.5	39.7	735	89	0.78	1.8			6
Y225M-8	22	46.4		90	0.8				
Y250M-8	30	61.6		90.5	0.8				
Y280S-8	37	76.1	740	91	0.79	1.6			6.5
Y280M-8	45	90.8		91.7	0.8				
Y315S-8	55	111		92	0.81				
Y315M-8	75	150		92.5	0.81				
Y315L1-8	90	179		93	0.82				
Y315L2-8	110	219		93.3	0.82				

型号	功率 (KW)	额定电流 IN (A)	额定转速 nN (rpm)	效率 $\eta$ (%)	功率因数 (cos)	堵转转矩	堵转电流	
						额定转矩 Tst/TN	额定电流 Lst/TN	
同步转速 600转/分 rpm								
Y315S-10	45	100	590	91.5	0.75	1.5	6.2	
Y315M-10	55	121		92	0.75			
Y315L1-10	75	162		92.5	0.76			