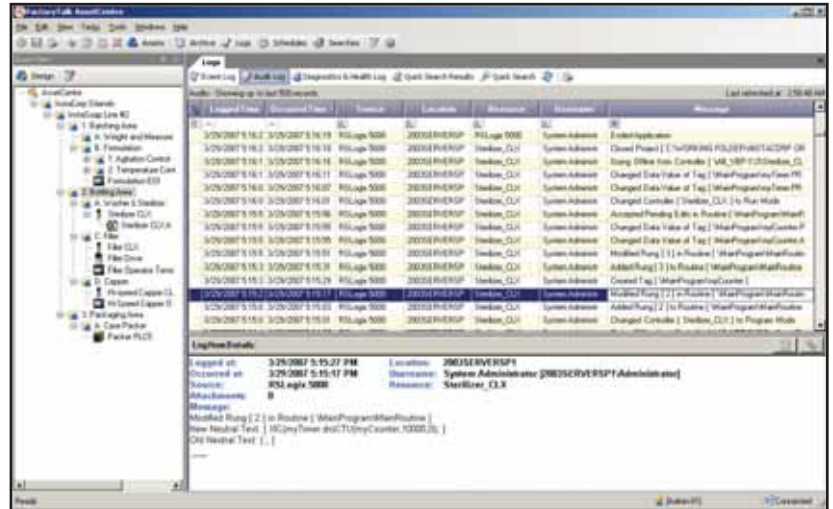




优势

- 安全访问控制系统
- 防止对正在运行的过程或文件进行未经许可或者不必要的修改
- 对罗克韦尔自动化设备具有归档的审计追踪，确定谁在何时对设备程序做了什么修改
- 明确记录谁对特定设备或文件进行了修改
- 能够维护所有系统文件的版本
- 能够确认当前设备中的配置或者程序是正确有效的
- 完成过程活动(也就是，校准)的时间能缩短50%以上
- 管理多家供应商的多种类型仪表
- 查看和编辑过程设备配置



概述

FactoryTalk® AssetCentre 提供一套以资产为中心的工具，帮助用户最大化自动化和过程投资。有效地管理资产是至关重要的，FactoryTalk AssetCentre使用户能够安全、集中地管理工厂和过程自动化生产环境。

FactoryTalk AssetCentre采用可升级的设计，使用户可以轻松地扩展资产数量和功能。同时，它能应用于小型生产线或者在工厂范围内安装。

FactoryTalk AssetCentre也可以用来管理变更，以及变更如何影响正常运行时间、生产力、质量、员工安全或者法规遵从。不论涉及到什么领域，FactoryTalk AssetCentre凭借其灵活性和可升级的解决方案能够帮助用户满足对资产正常运行时间的要求。

特点

FactoryTalk AssetCentre为用户提供了集中式的工具，在整个企业内收集、管理和保护自动化资产。更重要的是，只需要很少的工人操作或者监管，它就能够自动完成上述工作。

FactoryTalk AssetCentre平台集两级资产管理于一体。它构建在一个服务器上，提供通用的基础功能以及附加功能，允许用户针对特定的自动化资产类型利用某些功能。集成化和模块化的设计使得系统根据用户的业务目标和生产需要变化而改变。



使用FactoryTalk AssetCentre, 用户可以:

- 安全访问控制系统
- 追踪用户动作
- 管理资产配置文件
- 组态过程仪表
- 备份和恢复运行资产的配置
- 管理校准活动

获益

包含在FactoryTalk AssetCentre服务器中的基本功能为用户和生产设备提供了工具, 可以集中追踪和管理设备组态信息的变更, 以及能够执行这些功能的人员。完整的基本服务器功能可以帮助用户诊断和故障处理并缩短维护生产资产所需要的时间。基本服务器功能包括:

集中的数据库

集中的SQL数据库作为系统安装的一部分, 它是版本控制和追溯信息的主数据库。

源控制

源控制利用集中的数据库提供自动版本控制。这确保了正确的文件管理和单主关系。支持的文档包括组态、程序、SOP、CAD及更多。

审计

审计集中地收集用户与启用FactoryTalk的罗克韦尔自动化应用交互产生的信息, 包括FactoryTalk AssetCentre。审计跟踪包括使用者、设备、计算机、时间和执行的动作。

事件

事件集中地收集来自启用FactoryTalk应用系统生成的信息, 包括FactoryTalk AssetCentre。典型的事件信息包括时间, 生成源或者消息源。

安全

FactoryTalk AssetCentre内部利用FactoryTalk® Security的强大功能。标准的安全模型最小化管理操作员界面、历史站、工程站和维护工作站的用户和密码工作。甚至当机器从局域网断开连接时, 依然执行安全权限。

通知

当预先定义的系统事件发生时, 通知功能会主动通知指定的用户。E-mail通告包括:

- 上载和比较事件状态
- 完成的、取消的或者失败的调度
- 预制的报告
- 非法用户检测
- 源控制文件提醒

报告

报告功能可以进行预定的和按需的搜索, 并且可以包含来自于审计、事件或者源控制的追溯信息。

调度

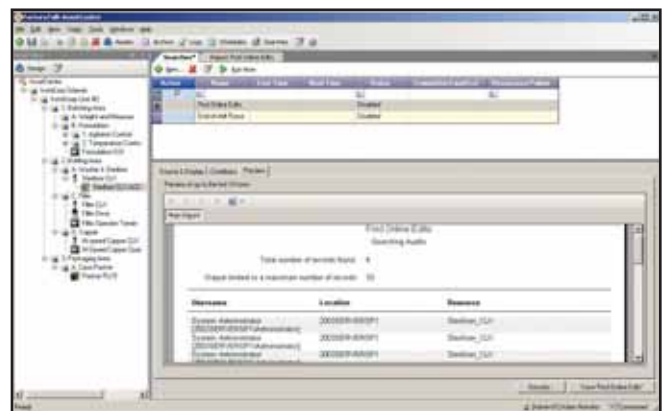
调度用来运行周期性任务或报告。调度被分配给FactoryTalk AssetCentre指定的计算机或者代理, 利用设备的未使用或者未充分使用的计算能力, 并且能够地在所有代理之间自动负载平衡。

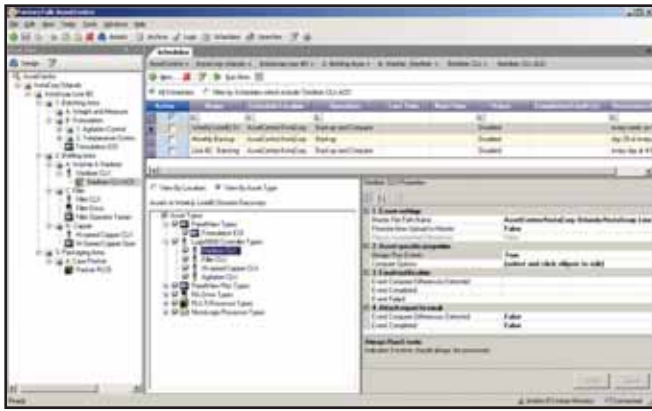
使用附加功能获得更多的价值

FactoryTalk AssetCentre具有一系列可扩展的附加功能, 帮助用户最优化工厂自动化和过程设备投资。这些可选功能在FactoryTalk AssetCentre服务器的核心特性基础上进行扩展, 并且能够随着制造环境中需求的变化扩展系统价值。

校准管理

FactoryTalk AssetCentre校准管理实现无纸化校准解决方案; 管理校准需求, 规范, 进度, 校准结果和报告。使用它来管理仪表校准和系统技术指标, FactoryTalk AssetCentre提





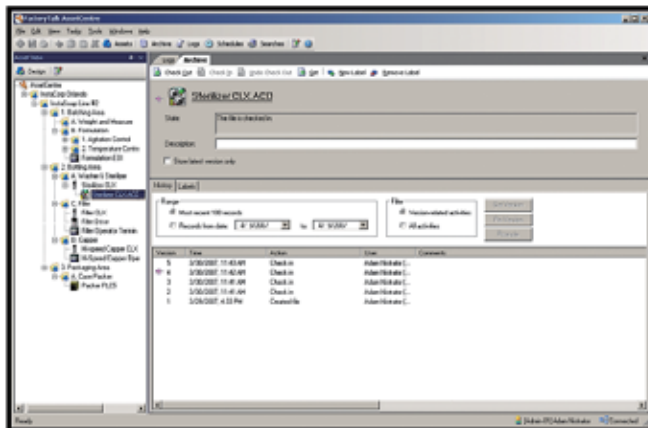
供独特的优势。无论对于单个部门还是整个组织，工作流和现场实施都能自动地系统化和改进-特别是在监管环境中，例如21 CFR Part 11食品和药物管理(FDA)和良好操作规范(GMP)。

灾难恢复

FactoryTalk AssetCentre提供了集成源控制的控制系统备份，通过它能够可靠并容易地访问最新的控制系统配置文件。可以配置备份系统来比较工厂层的配置文件和源控制中存储的主文件，这样用户就可以确定工厂层发生的任何改变。这些操作按照预定的日期或者时间重复执行，以满足操作需要。

过程设备组态

作为主系统，或者框架性的应用，FactoryTalk AssetCentre能够允许您在一个通用的平台上使用多家供应商的设备，降低整体维护和现场耗费的时间。利用现场设备类型(FDT)技术，FactoryTalk AssetCentre允许用户访问设备参数、组态和运行过程设备，也可以帮助诊断。这就意味着现在您可以从支持FDT技术的五十多家供应商中自由选择最佳仪表和可用的维护工具。



FactoryTalk服务

FactoryTalk®服务是FactoryTalk集成化生产和绩效套件的基础。它是一个灵活的解决方案，由激活、通用地址簿、集中授权和访问控制以及统一的诊断所组成，能够帮助用户降低成本，延长现有投资的生命周期。

快速响应

当您购买了FactoryTalk AssetCentre后，不仅会收到处于工业领先地位的软件，而且还能够获得备受好评的全球支持。使用MySupport功能根据需要定制个性化的支持服务站点。MySupport会定期地发送email信息，包含最新的技术文档的链接，以及FactoryTalk AssetCentre和其他产品的软件更新。访问<http://support.rockwellautomation.com>进行注册。

获取更多信息

关于订货信息，请联系您所在地区的罗克韦尔自动化公司销售办公室或者Allen-Bradley的分销商。或者通过访问<http://www.rockwellsoftware.com>获取更多信息。

查看相关的产品文献，访问文献库

<http://www.rockwellsoftware.com>。可获取以下技术文档：

- FTALK-PP029A-EN-P FactoryTalk AssetCentre 机器版产品概述
- FTALK-TD002A-EN-P FactoryTalk AssetCentre 校准管理技术数据
- FTALK-TD003A-EN-P FactoryTalk AssetCentre 过程设备组态技术数据
- FTALK-TD001B-EN-P FactoryTalk AssetCentre 灾难恢复技术数据

FactoryTalk服务

FactoryTalk®服务传递价值。它是一套共享的通用特性，具有在多个应用程序之间出众的互操作性和通用性，可以降低工程、操作和培训成本，同时延伸现有投资寿命。FactoryTalk服务为企业的今天和未来之路奠定了坚实的基础。

	激活	目录	安全	诊断	审计	实时数据	报警和事件
FactoryTalk AssetCentre	√	√	√	√	√		

Allen-Bradley, FactoryTalk和Rockwell Automation是罗克韦尔自动化公司的商标。
所有其它的商标和注册商标是各自公司的财产。

www.rockwellautomation.com.cn

动力、控制与信息解决方案

Americas: Rockwell Automation, 1201 South Second Street, Milwaukee, WI 53204-2496 USA, Tel: (1)414 382.2000, Fax: (1)414 382.4444

亚太地区 - 香港数码港道 100 号数码港 3 座 F 区 14 楼 电话: (852)28874788 传真: (852)25109436

中国总部 - 上海市漕河泾开发区虹梅路 1801 号 B 区宏业大厦 1 楼 邮编: 200233 电话: (8621)61288888 传真: (8621)61288899
北京 - 北京市建国门内大街 18 号恒基中心办公楼 1 座 4 层 邮编: 100005 电话: (8610)65217888 传真: (8610)65217999
天津 - 天津市和平区解放北路 188 号信达广场写字楼 3310-3312 室 邮编: 300042 电话: (8622)58190588 传真: (8622)58190599
青岛 - 青岛市香港中路 40 号数码港旗舰大厦 2206 室 邮编: 266071 电话: (86532)86678338 传真: (86532)86678339
济南 - 济南市历下区历山路 229 号金龙大厦东楼 23 层东北室 邮编: 250012 电话: (86531)81778388 传真: (86531)81778389
西安 - 西安市高新区科技路 33 号高新国际商务中心数码大厦 1201 室 邮编: 710075 电话: (8629)88152488 传真: (8629)88152466
乌鲁木齐 - 乌鲁木齐市友好南路 576 号凯宾斯基酒店 717 室 邮编: 830000 电话: (86991)6388683 传真: (86991)6388980
郑州 - 郑州市中原中路 220 号裕达国际贸易中心 A 座 1216-1218 室 邮编: 450007 电话: (86371)67803366 传真: (86371)67803388
太原 - 山西省太原市府西街 69 号山西国际贸易中心 B 座 8 层 801 室 邮编: 030002 电话: (86351)8689580 传真: (86351)8689580
唐山 - 唐山市路北区东方大厦 C 座 303 室 邮编: 063000 电话: (86315)3195962/63 传真: (86315)3195951
南京 - 南京市中山南路 49 号商茂世纪广场 44 楼 A3-A4 座 邮编: 210005 电话: (8625)86890445 传真: (8625)86890142
无锡 - 无锡市解放东路 1000 号保利广场 8 号 2208 室 邮编: 214007 电话: (86510)82320076 传真: (86510)82320176
武汉 - 武汉市建设大道 568 号新世界国贸大厦 I 座 2202 室 邮编: 430022 电话: (8627)68850233 传真: (8627)68850232
长沙 - 长沙市韶山路 159 号通程国际大酒店 1712 室 邮编: 410011 电话: (86731)5450233/5456233 传真: (86731)5456233 ext. 608
杭州 - 杭州市杭大路 15 号嘉华国际商务中心 1203 室 邮编: 310007 电话: (86571)87260588 传真: (86571)87260599
广州 - 广州市环市东路 362 号好世界广场 2703-04 室 邮编: 510060 电话: (8620)83849977 传真: (8620)83849989
深圳 - 深圳市福田区金田路 4028 号荣超经贸中心 4305-06 室 邮编: 518035 电话: (86755)82583088 传真: (86755)82583099
厦门 - 厦门市湖里区湖里大道 41 号联泰大厦 4A 单元西侧 邮编: 361006 电话: (86592)2655888 传真: (86592)2655999
南宁 - 南宁市青秀区金湖路 59 号地王国际商会中心 31 层 3117、3118、3119 室 邮编: 530000 电话: (86771)5594308 传真: (86771)5594338
成都 - 成都市总府路 2 号时代广场 A 座 906 室 邮编: 610016 电话: (8628)86726886 传真: (8628)68726887
重庆 - 重庆市渝中区邹容路 68 号大都会商厦 3112-13 室 邮编: 400010 电话: (8623)63702668 传真: (8623)63702558
昆明 - 昆明市东风西路 123 号三合商利写字楼 13 层 C 座 邮编: 650000 电话: (86871)3635448/3635458/3635468 传真: (86871)3635428
沈阳 - 沈阳市沈河区青年大街 219 号华新国际大厦 15-F 单元 邮编: 110015 电话: (8624)23961518 传真: (8624)23963539
大连 - 大连市西岗区中山路 147 号森茂大厦 2305 室 邮编: 116011 电话: (86411)83687799 传真: (86411)83679970
哈尔滨 - 哈尔滨市南岗区红军街 15 号奥威斯发展大厦 26 层 B 座 邮编: 150001 电话: (86451)84879066 传真: (86451)84879088
长春 - 长春市西安大路 1688 号新润天国际大厦 2201 室 邮编: 130061 电话: (86431)87069871 传真: (86431)87069882

