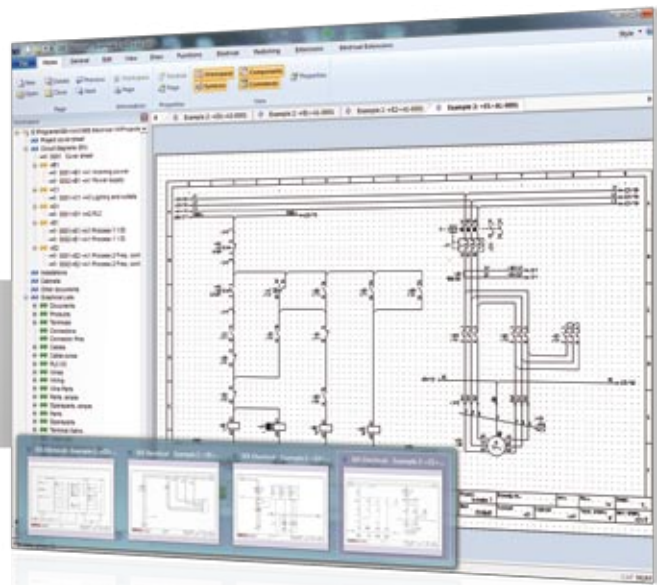




全球领先的  
专业电气设计软件  
满足您电气设计的所有需求



电气CAD专家  
致力于电气工程、系统及流体领域.....



[www.ige-xao.com](http://www.ige-xao.com)

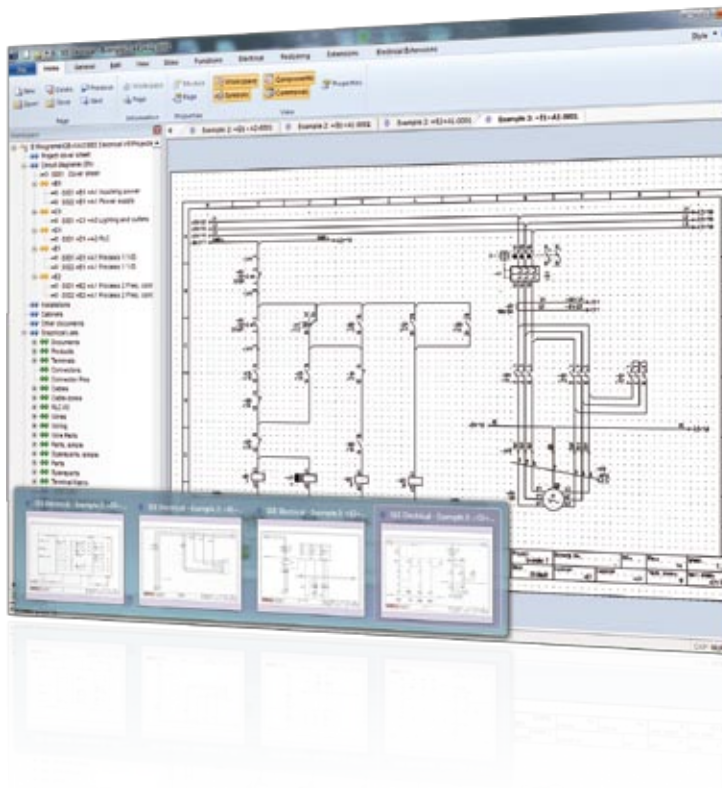
# SEE Electrical - 基本版

高效益、入门级的解决方案

SEE Electrical – 基本版是理想的入门级行业解决方案。众多的功能和实惠的价格使之深受电气工程行业的中小型企业的青睐。

SEE Electrical拥有实时的自动生成功能，结合可靠技术，适用于管理项目信息和多种表格清单。

- SEE Electrical采用Windows应用程序，兼容目前所有Windows系统。
- SEE Electrical的所有功能和命令是专为电气工程设计设计的，而且使用方便。直观的界面使得用户只需通过简短的培训就能很快入门。
- 与大多数Windows系统的应用程序一样，SEE Electrical的用户可以轻松地对工作环境进行个性化设置。
- 人性化的绘图功能满足电气原理图的所有设计需求，使原理图的设计更为方便。例如：允许水平、垂直地移动元件而保持电线的电气连接。
- 扩展的符号组可以快速的定义各种可用的数据库符号。此外，用户也可以自定义创建一些非标符号。
- 多种标准和可定制的组件标识选项可以节省设计时间和减少设计错误。所有项目特殊设置存储于项目数据库中，用户可以根据其需求方便地修改。
- 可以快速、准确的生成图形页面，（包括文档和组件列表、电缆、电线和端子列）。
- 含有丰富的页面模板，如果需要，用户也可以自主创建页面模板。



- 可同时打开多个项目，允许用户将一个项目中的一部分或所有原理图拷贝到另一个项目。
- 集成 Microsoft ActiveX® 接口，用户也可以把其他的Windows 程序（如 Microsoft Word®, Microsoft Excel®）的文档嵌入到项目的结构中。
- 可以导入/导出 DWG、DXF、DXB、增强型图元文件 EMF，更易于与第三方软件实现绘图时的数据交换。
- 对于专门的视图文档、像素图，如 BMP、JPEG和PCX格式的文件，可插入到电气图纸的标题框之中。
- 实时、自动地不间断核实项目数据，节省用户的宝贵时间。
- 通过多种受支持的包括魏德米勒在内的打印机格式，输出端子、电缆和组件标签。
- 集成了标注和几何图形设计等特殊功能，为设计控制和面板布局提供基础。
- 可免费获得 SEE Electrical Viewer，其功能方便用户查看和打印项目。软件和Viewer里都有“圈红”功能，可以让设计部门和生产部门有效的交流。



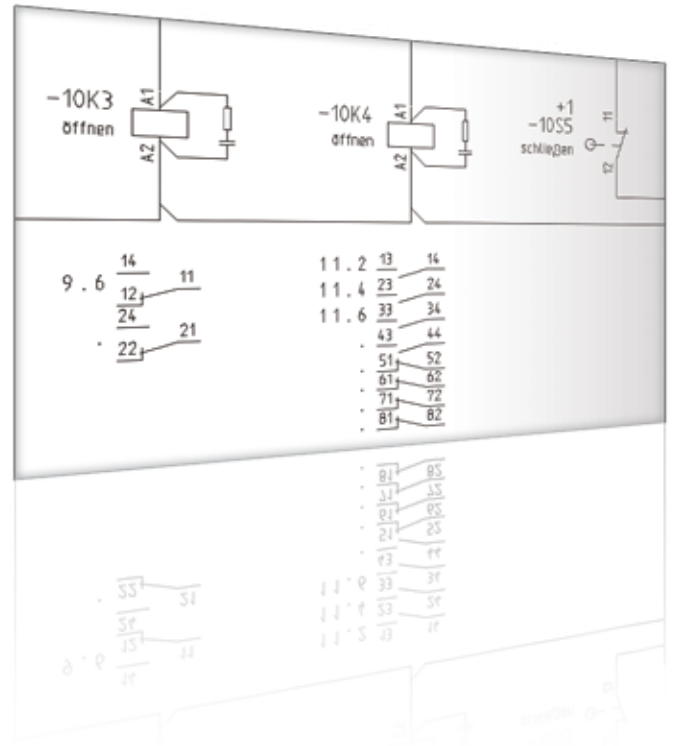
# SEE Electrical - 标准版

高性价比的感受

SEE Electrical – 标准版是SEE Electrical的第二个级别。向需要反复生成和修改电气文档的用户提供独特、先进、经济的解决方案。

除了基本版所拥有的特性以外，标准版还提供更广泛的功能，来协助电气图的快速设计和高效管理。

- 完全整合的继电器触点、辅助触点和电缆管理器，有助于在设计阶段避免差错。所有主副触点的索引管理可以检查所有配置并实时提供相关信息。
- 由于集成了“类型数据库”，生成详细的部件清单变得更为简单。而“类型数据库”则可以手动输入，或以电子表格、ECAD格式来导入完整的制造商产品信息。类型数据库中的文档信息，可以在组件上显示出来。
- 电线可以以多种格式自动编号，如果需要，也可以显示和编辑电线走向，并且可根据需要生成电线列表。
- 数据库编辑器允许在列表中修改组件，并在电气图中立即显示。在产品列表中，更容易选择来自“类型数据库”中的特定制造商的元素。
- 自动逻辑功能对PLC系统非常有用，可以实现PLC在机架和I/O信号之间双向实时转换。
- 可以使用功能/位置的分层结构改进项目，也能支持预定的或分配的功能和位置。
- 页面间隔可被插入或删除，同时与页面编号相关的组件名称可以自动升级。



SEE Electrical

所有的电气设备和机柜  
生产厂商的  
最佳选择

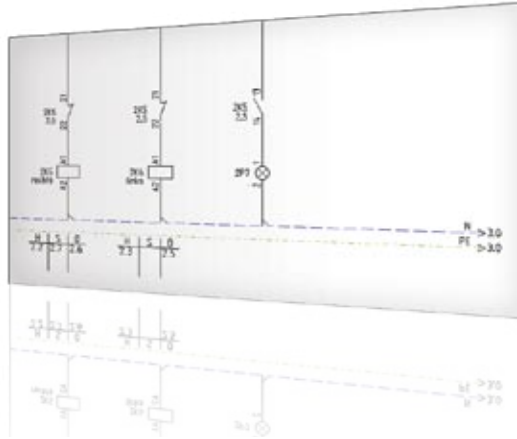
# SEE Electrical - 高级版

适合于电气设计的最高水平

SEE Electrical - 高级版是SEE Electrical的最高级别，为复杂的电气设计提供高端、专业的系统，从本质上缩短了设计电气图的时间。

除了包含基本版和标准版的全部功能外，高级版为用户配备了更强的功能，这些功能更加专业化，使用户能够快速而高效的开发和管理复杂的电气项目。

- “自动连接”和“正交布线”等功能在绘图时更加顺手。
- 修改图纸的工作量显著减少：一键即可整页复制或通过“拖放”来移动页面、可插入也可移除图纸间隔，同时与页码相关的组件名也将自动更新。
- 双击任一个交叉索引，导航功能可以让用户在复杂的项目中快捷而高效的操作。
- 使用数据库翻译工具，点击鼠标就能够轻松地将整个项目文件翻译成不同语言，如果需要也可以单独的翻译文本信息。此外，选择不同的代码页，可以选择显示西欧字母格式或其他格式（如：西里尔字母、希腊字母）。在输入文本的同时，翻译库就会被激活，双击就可以用预存的文本替换。
- 可以预先定义PLC自动编号模式（十六进制、十进制、八进制），可以以 Microsoft Excel®格式导入PLC分配列表。
- SEE Electrical高级版拥有一个非常实用的功能：能够修改部分或者全部页面模版，以满足不同用户对项目模板的自定义需求。
- 数据库编辑器集成了大范围分类和过滤功能，由此节省了修改图纸所花的时间。例如，此功能可以使端子模块按照新增或修改的编号规则自动重新编号。
- 智能化功能“从数据库列表到图纸的导航”帮助用户更快更简单地找到目标。



- 对于不需要在图纸中以列表形式出现的零件（如：备件端子、装备材料……）的管理功能：
  - 预设材料，之后通过“选择列表”来放置在电路图上
  - 可以帮助管理备件列表里必须有但并不出现在图纸上的材料

也可以读取包含额外信息的Excel文档，例如已经在PDM系统中准备好的一些信息。备用端子、隔离片也可以以同样方式管理。

- 自定义图形化的报表生成器允许用户创建属于自己风格的项目报表，这既可以通过内部接口实现，也可以使用SQL命令实现。
- 项目融合了差异化的功能/位置，允许多个用户在同一个项目的特定区域内工作。
- 如需创建几个相似的项目或电气图，SEE Electrical高级版提供了更强大的“自动绘制电路图”功能。这个工具可以基于Excel®或Access®数据库文档生成整个项目或符号组。
- 所有的项目文档都能被分类为相应的打印格式，便于用户按照所需的顺序和规格，快速而准确地打印所需部分。

通过集成数据库中“列表和标签”功能，SEE Electrical可提供强大而完整的标签和目标的自动生成功能。

全世界流行的各种标签打印格式，如：Avery、Zweckform、Herlitz和Leitz，全部都集成在系统里。

# 附加模块

## SEE Electrical – 机柜布局模块



### 简便的机柜和面板设计

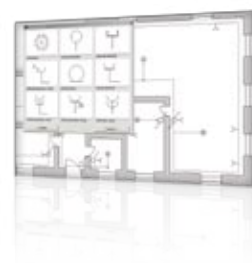
SEE Electrical的机柜布局模块主要用来做机柜和面板的专业设计。该模块可以将原理图中相应的符号提取后放置在其中。机柜元器件经由一个包含该项目中所有使用的部件的“选择列表”来插入符号。

- 根据“类型数据库”（组件的长和宽，导入的或用户自定义的符号…）中的信息，组件可被适当地缩放。
- 所有放置在电路图中的元件都可在“选择列表”中找到。
- 各种测量、标尺和其他的专业CAD功能，可以用来辅助绘制专业化的视图文档。
- 根据需要插入导轨和线槽，整齐而合理地配置机柜架构。

- 可在SEE Electrical的图形化端子矩阵中看到机柜中的端子排。

## SEE Electrical – 建筑安装模块 用于设计电气安装平面图的多功能CAD模块

- 带有专为建筑服务工程电气部分而设计的综合符号库使得设计更加方便。
- 功能包括自动图形符号旋转（与墙体的方向校准），易于拷贝和标识。
- 使用SEE Electrical - 建筑安装版，可通过DWG/DXF/DXB接口直接读取从设计师那里得到的建筑平面图。
- 从符号库中插入墙、门、窗和其他建筑图元，让用户方便的创建建筑图纸。
- 包含电缆和组件信息的各种表格，能以Microsoft Excel® 或 ASCII格式生成和导出。
  - 此模块的标准版拥有房间面积计算工具以及线槽插入工具。



### Microsoft Excel导入/导出

更高效的数据交换：一步导出数个数据库列表。

节省数据输入时间：在MS Excel中进行修改更加快捷，因为重要列表内容（文档列表，产品列表，端子列表，电线列表，电缆列表，PLC列表等等）可以从其原始的SEE Electrical工作区重新导入。所以该模块有助于遵循很多公司不习惯使用Electrical CAD系统来修改电气数据的工作流程。

## 3D机柜模块

节省设计时间：把完整的3D功能应用到人性化的SEE Electrical V6R1电路图设计中。

- SEE Electrical工作区的组件自动旋转并且依附到导轨上。
  - 如果一个组件不存在于SolidWorks中（电路图自动分析），那么它会自动创建这个组件。
  - 可以在SolidWorks中修改标签，并自动更新到电路设计中。通过与SEE Electrical V6R1的链接，可在电路图中自动完成修改。电路图中删除的组件会在机柜中被标记并且方便查找。
- 避免面板装配错误：结合Electrical 和 Mechanical CAD两者的优势，该接口保证所有用于电路图中的设备可以在机柜中找到，并且不会在安装阶段出现冲突的现象。



## 智能PDF生成器

该模块可生成“智能的”PDF文件，可以通过交叉索引在某个项目中导航，同时也可生成项目树和组件的概览。

## IEEE电气图模块

IEEE电气图模块可以生成符合美国、加拿大等地标准的文档。

## 智能识图模块

对于维护部门或其他需要处理 DXF/DWG 图纸的部门来说，该模块是一款非常有用的工具。该模块按功能等级分为三个版本：基础版、标准版、高级版。

# SEE Electrical功能列表

	基本版	标准版	高级版
项目管理	•	•	•
自动生成文档的实时列表 (组件、零件、触点、电缆、电缆芯、电线、PLC I/O等)	•	•	•
过滤/分类列表	•	•	•
带图形浏览、分组和搜索功能的符号库 (含IEC)	•	•	•
创建用户符号和绘图模块	•	•	•
实时组件编号和交互索引	•	•	•
实时检查触点分合	•	•	•
图形化电缆定义-包括用户自定义符号	•	•	•
创建用户项目模版	•	•	•
与其他CAD系统 (DWG、DXF和DXB)双向兼容	•	•	•
Microsoft ActiveX® 接口	•	•	•
图像导入 (JPG, BMP, PCX...)	•	•	•
复制项目间符号组	•	•	•
多项目同时操作	•	•	•
可制定工作环境	•	•	•
标准CAD 画图工具	•	•	•
标注功能	•	•	•
圈红功能	•	•	•
512个可用图层	•	•	•
自动备份功能	•	•	•
导出增强型图元文件EMF和XML	•	•	•
输出魏德米勒和其他标签打印机的格式	•	•	•
集成的类型数据库	•	•	•
生产厂商的数据以Microsoft Excel®或ECAD格式导入类型数据库	•	•	•
在组件上显示类型信息	•	•	•
线圈触点镜像显示	•	•	•
线圈触点和组件辅助触点的自动编号	•	•	•
线圈触点和辅助触点组件的过载检查	•	•	•
电缆管理 (电缆类型数据库)	•	•	•
多层端子的处理	•	•	•
PLC I/O 管理	•	•	•
功能/位置管理+图形功能/位置框	•	•	•
带有四个预定义的信号属性/多种格式的线号的图形信号管理	•	•	•
电线方向显示/编辑	•	•	•
用户可定义所有元件和参考的编号方式	•	•	•
整个项目查找和替换文本	•	•	•
插入/删除页	•	•	•
检查重复的组件名	•	•	•
数据库编辑 (简单条目编辑)	•	•	•
多达10个桥式端子布置图, 并自动检测	•	•	•
图形化电缆平面图	•	•	•
通过功能/位置分配产品列表	•	•	•
配线列表	•	•	•
自动连接	•	•	•
绘制X轴正交线	•	•	•
表明来去的交叉索引导航器	•	•	•
从数据库列表导航到页面	•	•	•
功能/位置/产品数据管理器	•	•	•
多种PLC自动计数格式以及Microsoft Excel®格式导入PLC分配表	•	•	•
自动生成电缆名称	•	•	•
配置项目树, 允许定制图形和数据库列表	•	•	•
用户自定义列表和组件	•	•	•
多芯配置	•	•	•
可自由配置信号属性	•	•	•
整个项目的语言翻译功能/访问翻译数据库中的文本	•	•	•
一个完整项目或部分项目的页面模板的修改	•	•	•
多页面的复制	•	•	•
将一个项目所有功能页复制到另一个项目	•	•	•
自动图表功能 (根据Microsoft Excel® 或 Access® 文件生成电路图)	•	•	•
高级数据库编辑 (同时编辑多个条目)	•	•	•
整个端子排重新编号	•	•	•
通过列表插入不在图形中的组件/端子	•	•	•
带图形、EMC或接地电位的端子平面图和端子矩阵平面图	•	•	•
电缆端子排平面图	•	•	•
产品接线图列表	•	•	•
根据功能/位置分配电缆和电缆芯	•	•	•
从整个项目中查找和替换符号	•	•	•
列表和标签编辑器	•	•	•
DWG/DXF/DXB 导入和 SVG/DWF导出	•	•	•



www.ige-xao.com

IGE+XAO集团 中国分公司

南京易佳捷电气设计软件有限公司  
地址: 南京市鼓楼区广州路5号君临国际B栋801 (210008)

电话: +86(0)25 8689 0716/8465 0534

传真: +86(0)25 8465 0564

网址: www.ige-xao.com.cn