

施耐德电气 Actassi 综合布线系统



上海分公司
电话: 86 21 60656699

北京分公司
电话: 86 10 84346699

广州分公司
电话: 86 20 85185188

成都分公司
电话: 86 28 66853777

武汉办事处
电话: 86 27 68850668

南京办事处
电话: 86 25 83198399

杭州办事处
电话: 86 571 89825800

沈阳办事处
电话: 86 24 23964339

天津办事处
电话: 86 22 28408408

郑州办事处
电话: 86 371 65939211

大连办事处
电话: 86 411 84769100

济南办事处
电话: 86 531 81678100

厦门办事处
电话: 86 592 2386700

深圳办事处
电话: 86 755 25841022

东莞办事处
电话: 86 769 22413010

西安办事处
电话: 86 29 88332711

重庆办事处
电话: 86 23 63839700

青岛办事处
电话: 86 532 85793001

苏州办事处
电话: 86 512 68622550

福州办事处
电话: 86 591 87114853

长沙办事处
电话: 86 731 85112588

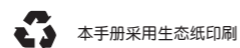
客户支持热线: 400 810 1315

施耐德电气中国
Schneider Electric China
www.schneider-electric.cn

北京市朝阳区望京东路6号
施耐德电气大厦
邮编: 100102
电话: (010) 8434 6699
传真: (010) 8450 1130

Schneider Electric Building, NO.6 East
WangJing Rd, Chaoyang Distric
Beijing 100102, P.R.C.
Tel: (010) 8434 6699
Fax: (010) 8450 1130

由于标准和材料的变更, 文中所述特性和本资料中的图像只有经过我们的
业务部门确认以后, 才对我们有约束。



本印刷品版权归施耐德电气(中国)投资有限公司所有, 不得翻版! 内容如有更改, 恕不另行通知!



Actassi
综合布线系统

Discover the delights of Superior Usability!

尽享“超强适用性”的无穷乐趣！

Actassi系列，细微之处折射出精心思量的痕迹，富有未来感的海洋设计元素，方寸间凸现精致味道，“超强适用性”更将令您体验到智能科技所赋予我们的无穷乐趣：

使您的生活更从容

让您的工作事半功倍

集科技美感与强大功能于一身

彰显细致品位生活人群对高品质生活的追求

即时的备选方案使您永无后顾之忧

Connectivity
连通性



Superior
Usability
超强适用性



User Delights
用户的无穷乐趣

Actassi 意味着“共享整个蓝色海洋”。

当您选择 **Actassi** 系列作为您的结构化布线方案时，您便开始在智能科技的“**蓝色海洋**”中自由遨游了。

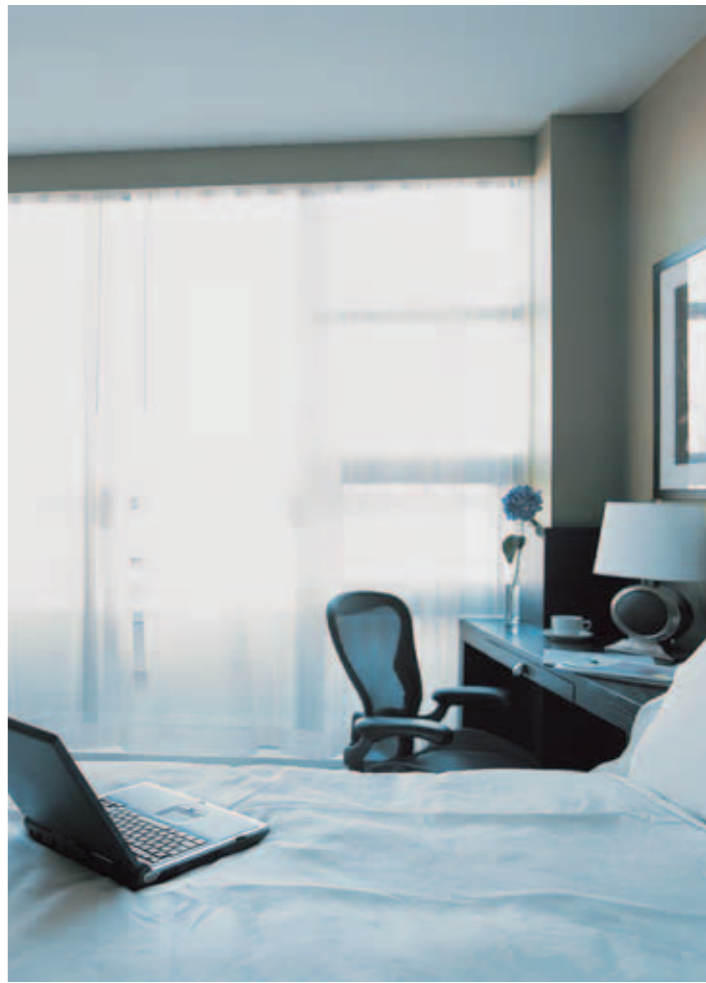
在这里，连接方式完全以**用户为中心**，安全稳定、功能强大，雅致且简便易用。徜徉其中，您不仅可以感受Actassi系列最新的产品理念，更可以获得智能科技所赋予我们的**无穷乐趣！**

我们诚邀您与我们一起“**共享蓝色海洋**”！

摒弃旧有的思维方式吧，扬帆启航，体验激动人心的”连接”，您的工作和生活将从此迈入海洋时代！



日臻完美的Actassi系列，作为智能与灵动的象征，Actassi系列不仅可以提供先进的技术为您所用，更将带您一起领略“蓝色海洋”的乐趣所在！



在您的数据中心内…

Actassi系列设计的初衷就是为了满足对技术要求极为挑剔的IT专业人士。在与我们的ID-Tracer™智能配线方案结合后，其“超强”的布线能力，能够使您的IT团队对网络连接系统的控制性发挥到极限，并极大地简化网络规划和网络操作。

只要有Actassi系列在，您的IT团队就能从其产品卓越的可靠性和控制水平中，真正地享受发自内心的那份愉悦感。

在您的会议室里…

当到访的客户看到您的会议室，因为使用了安全可靠、简易实用的Actassi系列有线网络连接方案，而显得结构分明、井井有条时，他们会对您的公司感到放心和满意，为您的公司形象“加分”。

在您的会议桌上安装上我们独具科技美感的用户终端产品后，您便可以向会议桌上那些令人头痛，而且纠缠不清的跳线说“再见”了。

在您的工作区…

在安装了集科技美感与强大功能于一身的信息插座的办公区域内，Actassi系列使您的工作区域更为舒适与便捷。我们为您提供最方便、快捷的连接方式，让您可以立即开始工作，而无需费力地钻到办公桌下与那些杂乱无章的跳线纠缠不清，事半功倍，轻松工作。

原来工作也是一种享受。

甚至在旅途中…

当您出差或休闲旅游时，您可以在已经采纳了Actassi系列方案的酒店客房中，体会到它无微不至，触手可及的关怀，在您打算上网冲浪或沟通工作时就会显得格外突出。

Actassi系列，带您感受智能科技与典雅设计的完美演绎。

创新 像大海一样无边无界



ID-Tracer™

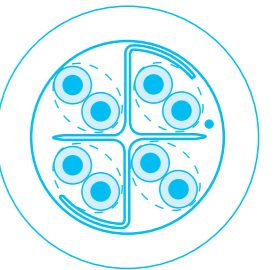
少花钱多办事——新一代远程布线管理技术

忘掉先前的远程布线所带来的麻烦且复杂的种种限制吧，使用ID-Tracer™，真正实现少花钱多办事。

F² Construction

牢固而灵活——结构化布线中的革命性新维度

您是否已经厌倦了因线缆缠绕或变形而出现的语音和数据传输质量问题呢？我们独创的，且即将获得专利的F²结构，能够提供无与伦比的结构完整性，确保极高的数据传输性能、更大的余量以及更高的线缆平衡性和可靠性。



Flexiport™

您不必弯曲电缆就可以实现轻松连接

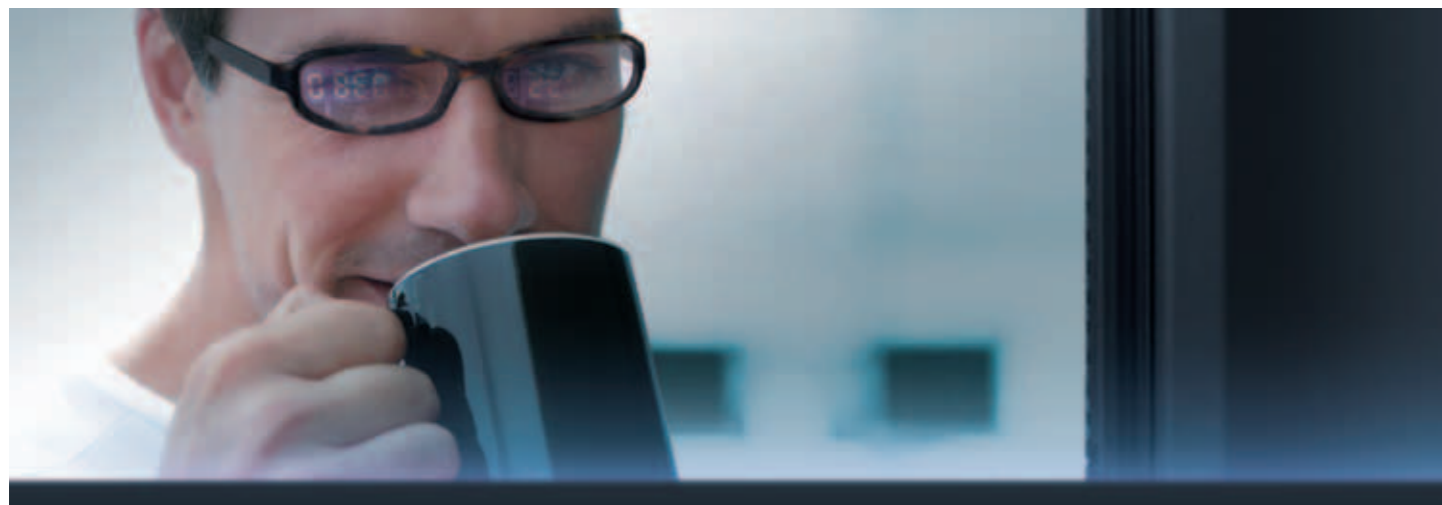
如果一个端口已经为您做好了一切连接准备工作，岂不是一件好事。我们为您准备的专利内嵌式可90度旋转的Flexiport插座，可以从多个角度与跳线相连，使您的“连接”过程更加简单。

PlanuShut™

单手快插式操作，方便使用且带有端口保护

获得专利的一体化防尘盖设计及专利平滑饰面遮门设计，确保了您在进行新的连接时，不用担心因灰尘进入而导致插座的通信质量降低，而且方便易用。

从容应对，只因全盘掌控



ID-Tracer™智能布线方案 - “灯塔” 您布线时的理想方向标

科技快速发展的今天，要求IT专业人士面对网络规划和操作时，必须快速地做出反应。

这些IT专业人士面临的巨大挑战，就是为新建的或新选址的办公室建立大型的IT基础设施，并考虑到公司重组时网络管理的变化。在配线架、局域网控制器和软件几个方面，我们的ID-Tracer™智能布线方案可以保障他们在这样的大型动态网络中，实现高效且可靠的远程布线。

在我们的智能布线方案中，性能卓越的硬件设备提升了我们ID-Tracer™方案的工作表现：

- 在进行端口ID的有效连接的同时进行动态标记
可变更的端口ID编号，配有滚动式LED灯，最高可显示5位数字
通过6种颜色变化的功能图标指定传输类型

- LED灯具具备“绿色”节能睡眠模式
- 局域网控制器的系统设置简易实用，且配有内置电源
- 确保网络管理员可以通过人性化的软件界面，在任意时间、任意地点进行实时的M.A.C（移动、添加、变更）操作
- 即时断路警报可以确保对网络状态的可靠控制

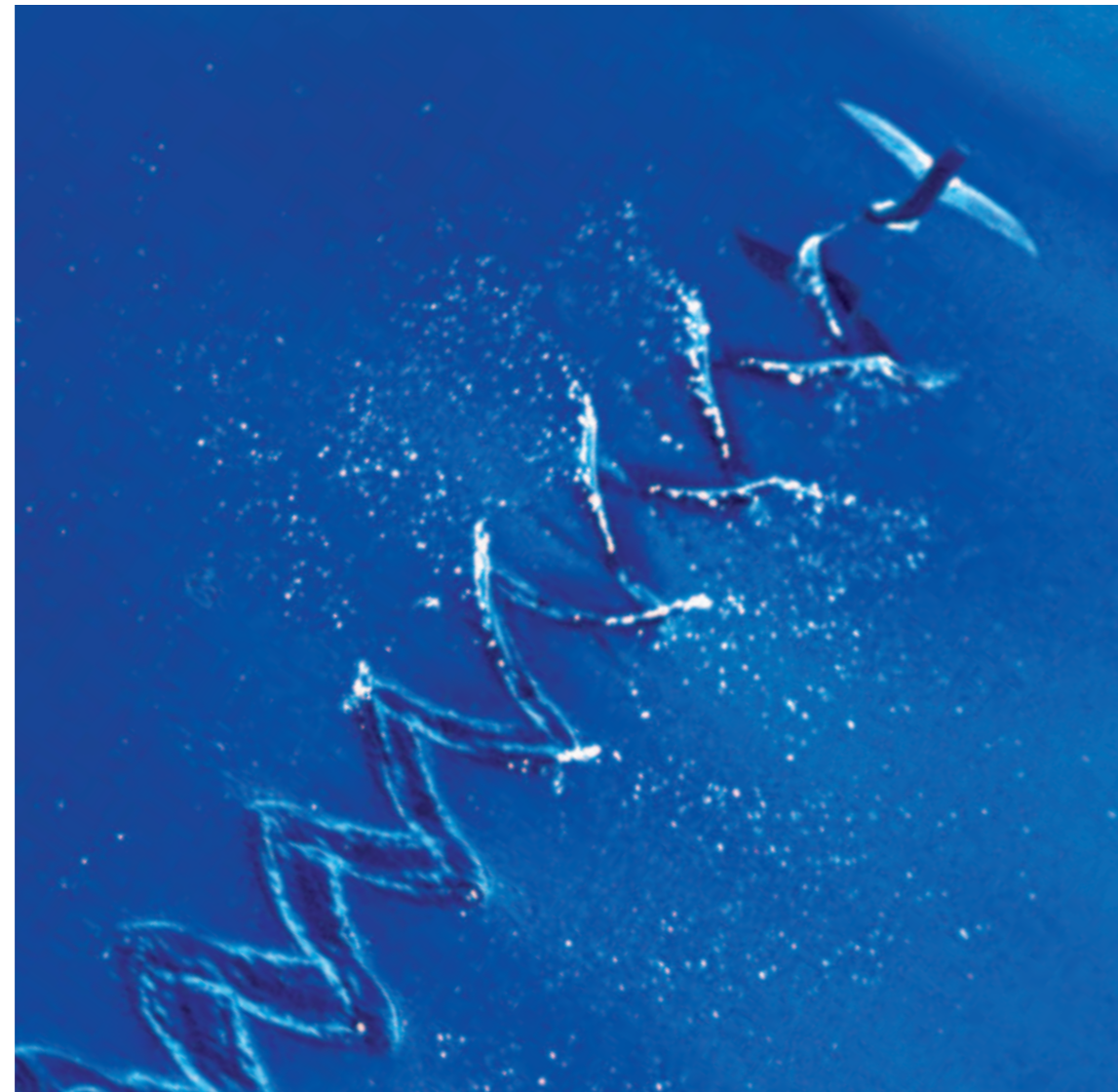


大型动态网络 ÷  = 减少了60%的IT基础设施的安装时间

智能布线方案

Actassi 10G 6A类F/UTP 4对局域网导线的性能

频率 (MHz)	衰减 (dB/100m)	近端串扰 (dB)	综合近端串扰 (dB)	等效远端串扰 (dB)	综合等效远端串扰 (dB)	回波损耗 (dB)	延迟 (ns/100m)	综合外部近端串扰 (dB)	综合远端外部衰减串扰 (dB)
1	2.1	74.3	72.3	67.8	64.8	20	570	67	67
4	3.8	65.3	63.3	55.8	52.8	23	552	67	66.2
8	5.3	60.8	58.8	49.7	46.7	24.5	547	67	60.1
10	5.9	59.3	57.3	47.8	44.8	25	545	67	58.2
16	7.5	56.2	54.2	43.7	40.7	25	543	67	54.1
20	8.4	54.8	52.8	41.8	38.8	25	542	67	52.2
25	9.4	53.3	51.3	39.8	36.8	24.3	541	67	50.2
31.25	10.5	51.9	49.9	37.9	34.9	23.6	540	67	48.3
62.5	15	47.4	45.4	31.9	28.9	21.5	539	65.6	42.3
100	19.1	44.3	42.3	27.8	24.8	20.1	538	62.5	38.2
200	27.6	39.8	37.8	21.8	18.8	18	537	58	32.2
250	31.1	38.3	36.3	19.8	16.8	17.3	536	56.5	30.2
300	34.3	37.1	35.1	18.3	15.3	16.8	536	55.3	28.7
400	40.1	35.3	35.1	15.8	12.8	15.9	536	53.5	26.2
500	45.3	33.8	31.8	13.8	10.8	15.2	536	52	24.2



6A类FTP模块式插口



6A类UTP模块式插口



10G 6A类FTP 24端口配线架



10G 6A类UTP 24端口配线架

10G解决方案 - “飞鱼”

为您的数据传输插上翅膀

在基于IP的新式网络电话、视频流、现场直播和监控应用功能等新技术不断涌现的背景下，确保最佳速度、可靠性和成本效益的重要性日益凸出。Actassi的10G解决方案能够为您的基础架构提供长期可靠的保障，让您的公司始终处于技术最前沿。

支持10G（千兆位）和速度更快的以太网。

提升电磁兼容性、干扰抑制能力（仅限于采用屏蔽的解决方案）和系统性能。

10G6A类模块

FTP模块

采用了最先进的插口设计，安装时不需要工具，也不需要进行端接。

采用高品质的锌合金全屏蔽结构和自动接地，防噪音干扰效果极佳。

UTP模块

保护门装置便于操作，只需将跳线插入到插口中即可。

10G 6A类24端口（FTP和UTP）配线架

采用568A和568B标准的通用色码标志，便于安装。

前方标签系统便于识别。

与标准的19" 设备机架兼容。

后方电缆管理架可以在终接后安装。

同时提供FTP和UTP产品以满足各市场需求。

10G 6A类F/UTP配线

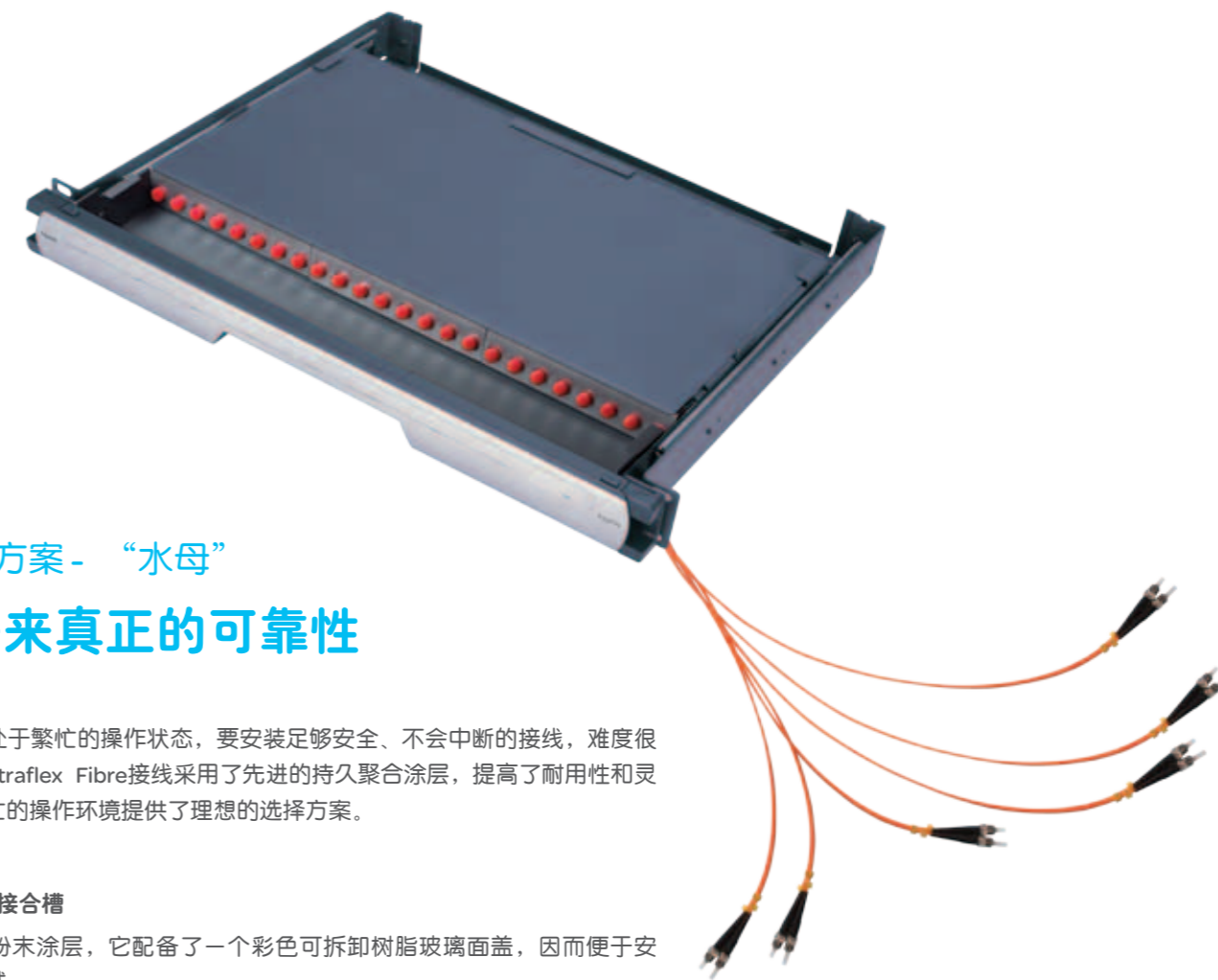
刀片式触点带有100微米厚的镍镀层以及50微米厚的镀金层。

扩展的数据应用



更快的数据传输

10G解决方案



光纤解决方案 - “水母” 为您带来真正的可靠性

数据中心经常处于繁忙的操作状态，要安装足够安全、不会中断的接线，难度很大。Actassi Ultraflex Fibre接线采用了先进的持久聚合涂层，提高了耐用性和灵活性，为最繁忙的操作环境提供了理想的选择方案。

Fibre 配线架和接合槽

钢制外壳带有粉末涂层，它配备了一个彩色可拆卸树脂玻璃面盖，因而便于安装、检查和测试。

因为采用了新式的侧入/侧出设计方案，所以可以更加灵活地安装或者日后搬动或更改配置。

光纤配线架可以支持不同类型的光纤耦合器，具有强大的功能和良好的性能。

Ultraflex光纤跳线

可以提供多种SC、LC、ST和MT-RJ接头来终接连线。



LC接头



SC接头



ST接头

严格的线缆
安装条件



操作更简单
更持久耐用

光纤解决方案



Multiplus解决方案 - “超级货轮”

如您所愿，承载更多

目前大多数的布线系统都采用24个或以上端口的配线架，这一事实意味着即使仅仅只需要使用6个端口，仍然需要购买全部的整套配线架产品，并且无法为了节约金钱和空间而实现光缆和铜缆的混合使用。

采用了适用性新标准，新型19"Multiplus解决方案涵盖了可灵活互换的自由组合的模块和支架，实现了光缆和铜缆可以混合在一个配线架上使用，并且可以节约您在从不使用的端口上浪费的宝贵金钱、空间和资源。



灵活、高密度的Multiplus通用19英寸配线架

为5e类和6类UTP和FTP分别提供单独的模块支架以及光纤模块支架。并提供光纤接头连接器。

允许组合5e类和6A类数据模块、语音模块、光纤模块。

可以为所有常用的系统布线提供便于定制的解决方案。

可以根据需要随时在前方将线览从配线架上卡入或拔出。

采用灵活的模块式设计、彩色面板和透明标签（有蓝色、黑色、黄色、绿色、红色和白色），简化了操作、维护和调整。

只要将接地导线插头卡到配线架自带的接地金属条上，就可以自动接地。

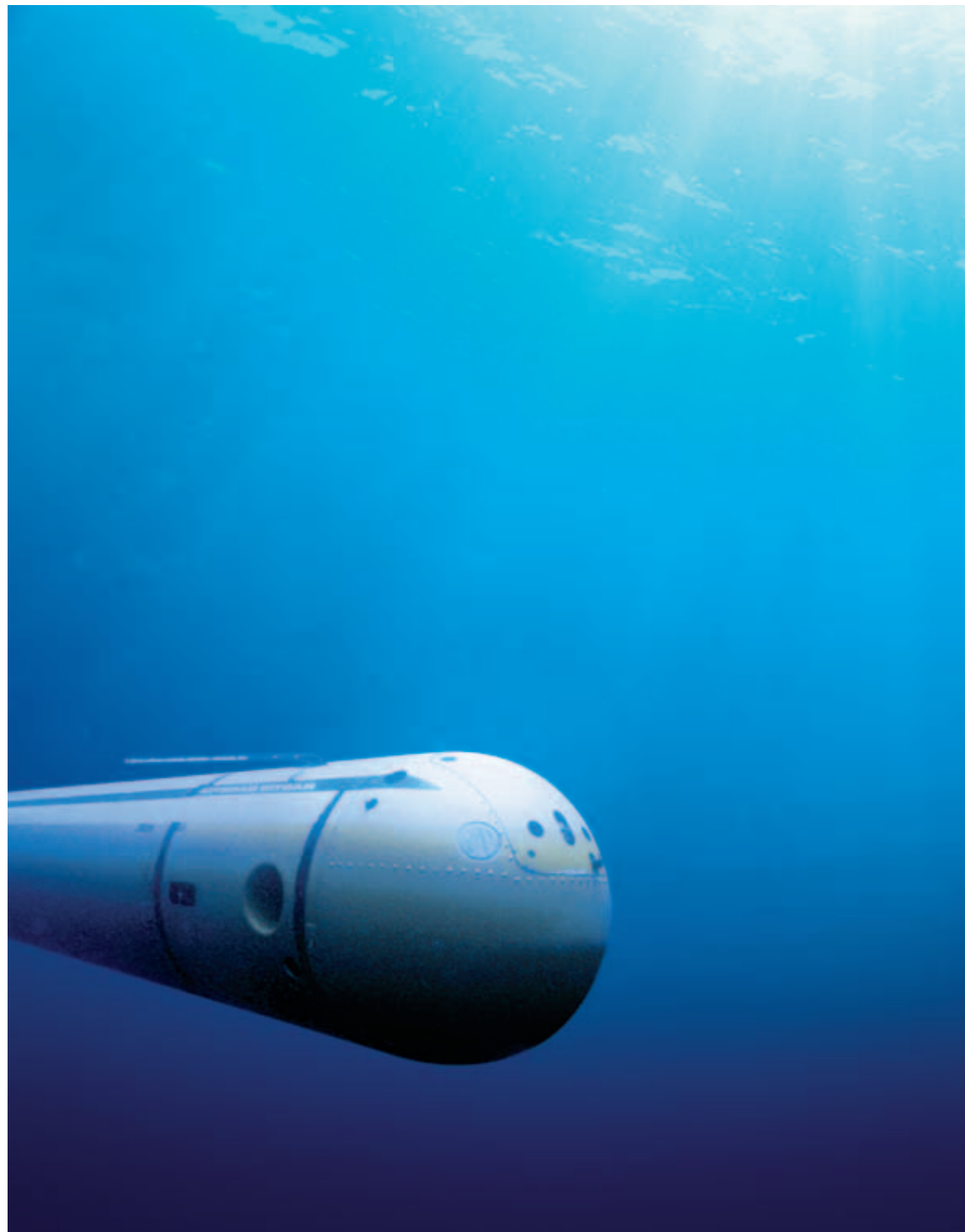
采用了集成的后方理线托架和线览固定装置。

复杂多样的线
缆应用需求



自定义优化解决方案

Multiplus解决方案



传输实力源自深刻内涵

F² Cat6 UTP线缆 - “潜水艇”

办公室里高效可靠的隐形英雄

F² Cat6 UTP线缆传输性能

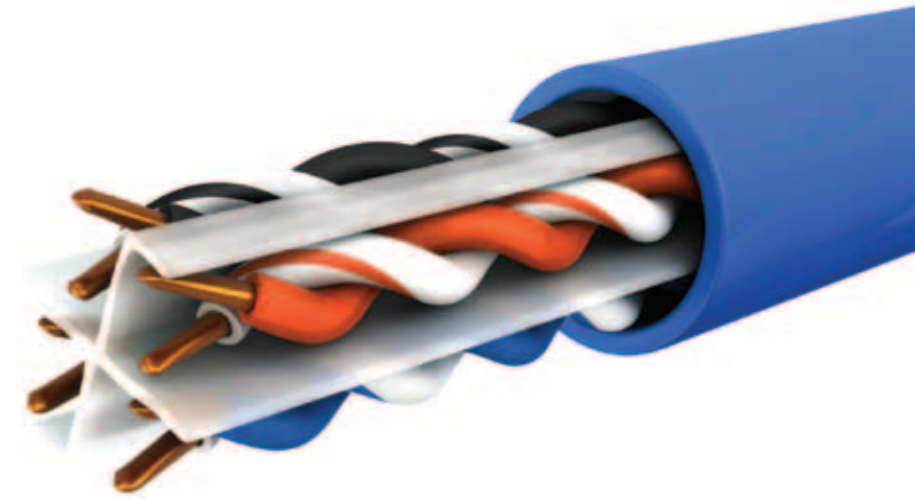
频率 (MHz)	近端串扰 (dB)	综合近端串扰 (dB)	等效远端串扰 (dB)	衰减 (dB/100m)	回波损耗 (dB)					
1.00	74.30	99.01	72.30	95.02	67.80	90.75	2.02	1.63	20.00	28.82
4.00	65.27	88.22	63.27	86.97	55.76	81.02	3.78	3.37	23.01	34.37
10.00	59.30	80.18	57.30	77.80	47.80	74.32	5.95	5.41	25.00	36.30
16.00	56.24	83.57	54.24	73.94	43.72	75.87	7.55	6.88	25.00	34.81
20.00	54.78	72.49	52.78	72.02	41.78	84.65	8.47	7.71	25.00	38.85
31.25	51.88	73.94	49.88	73.38	37.90	71.38	10.67	9.69	23.64	40.30
62.50	47.36	68.33	45.36	65.40	31.88	61.96	15.38	13.84	21.54	35.15
100.00	44.30	66.38	42.30	64.34	27.80	60.16	19.80	17.65	20.11	39.92
200.00	39.78	68.63	37.78	65.18	21.78	58.57	28.98	25.34	18.00	38.49
250.00	38.33	66.64	36.33	65.15	19.84	59.24	32.85	28.49	17.32	32.92

*灰色数值表示TIA/EIA和ISO/IEC标准的要求。

*蓝色值指的是典型的Actassi F² Cat6 UTP线缆性能，以105米长度为基础进行测试。

在您的计算机网络中，结构化布线是所有部件之间的一个至关重要的环节。安装质量低下时，会出现线缆严重弯曲和承受应力降低的情况，导致系统故障。我们的“超强”布线方案使用了即将获得专利的F2结构，确保线缆在各种不同安装质量条件下，均有良好的表现。

- 四对高纯度铜芯双绞线优化了线缆的柔韧性、易安装性和长距离数据传输效率
- 耐用的PVC护套使线缆不会发生纠缠，而且还增强了线缆的抗扯强度，从而确保了线缆具有更长的产品寿命
- 高密度聚乙烯绝缘层能够更好地保护线缆，而且使线缆耐恶劣气候变化的能力得到最大提升



良莠不齐的
施工水平



F²线缆

= 返工频率的降低

ID-3™ F² 跳线 - “比基尼”

多彩的两件式混合匹配设计，
确保您可以做出正确的选择
始终确保合适的选择



ID-3™ F² 6类配线的传输性能

频率 (MHz)	近端串扰 (dB)		综合近端串扰 (dB)		等效远端串扰 (dB)		衰减 (dB/100m)		回波损耗 (dB)	
1.00	74.30	95.73	72.30	91.16	67.80	99.88	2.43	1.85	20.00	29.44
4.00	65.27	94.70	63.27	83.35	55.76	82.40	4.54	3.86	23.01	38.52
10.00	59.30	109.12	57.30	83.05	47.80	72.04	7.14	6.18	25.00	35.15
16.00	56.24	98.03	54.24	76.34	43.72	66.14	9.06	7.85	25.00	32.41
20.00	54.78	90.25	52.78	69.50	41.78	62.08	10.16	8.79	25.00	31.86
31.25	51.88	85.21	49.88	67.93	37.90	59.31	12.81	11.03	23.33	32.57
62.50	47.36	87.86	45.36	64.95	31.88	53.57	18.46	15.71	20.74	31.69
100.00	44.30	85.73	42.30	64.88	27.80	48.77	23.76	20.08	18.99	34.28
200.00	39.78	79.92	37.78	60.61	21.78	47.66	34.78	28.73	16.40	23.35
250.00	38.33	68.62	36.33	58.92	19.84	48.56	39.42	32.23	15.57	20.69

*灰色值指的是TIA/TEA以及ISO/IEC标准要求。

*蓝色值指的是典型的Actassi ID-3™ F²跳线性能，以105米为基础进行测试。

不易辨识的
跳线连接



在一分钟内进行M.A.C.
(移动.添加.变更)

ID-3™ F²跳线



ID-3™ F² 6类UTP安全跳线

我们的跳线还配有一个特殊的安全部件，亦即一个解锁钥匙。

它防止在意外或未经许可的情况下断开跳线，可以保护任务关键型网络，比如数据中心财务系统、医疗环境和政府的IT系统。



在进行网络M.A.C（移动、添加、变更）操作时，最让人困扰的就是如何区分跳线。

ID-3™ F²跳线可以为您提供F2线缆结构的所有优势，这种结构是我们最前沿的技术，即将获得专利。因为ID-3™清晰的三色标记方式具有高达36种颜色组合，您无须再花费宝贵的时间，一条一条地拔下线缆来寻找一条跳线。

- 四对成绞的成束铜线具有更高的灵活性和可靠性
- 印刷标签可以放置在带色罩或色环下面，以防止这些标签被意外的清除

- 全模制RJ45插头确保了线对的完整性，并增强了跳线的大张力缓释能力

- 耐用的PVC护套使线缆不会发生纠缠，而且还增强了线缆的抗拉强度，从而确保了线缆具有更长的产品寿命

- 高密度聚乙烯绝缘层能够更好地保护线缆，使线缆耐恶劣气候变化的能力得到最大提升

不方便使用的工作
区网络连接方式



使用户更舒适
方便的工作

桌面多角度信息插座

桌面多角度信息插座 - “海豚”

将“连接方式”提升到新的高度，
使用户更舒适、方便的工作



随着人们的工作时间越来越长，舒适度和人机工程学也逐渐地成为工作场所内最关注的话题。

我们集科技美感与强大功能于一身的终端产品，能够确保您个人工作站实现即时连通，从而使您能够快速、高效地开展工作的，无需再为那些杂乱无章的跳线消耗精力。

- 整合专利的Flexiport™和PlanuShut™设计
- 圆形单孔兼容插座，适合安装在任何办公家具上的圆形预留孔中
- 阻燃的聚碳酸酯材料确保了其超长的耐用性



桌面网络集线器 - “海星”

告别跳线缠绕的窘境，让一切变得井井有条

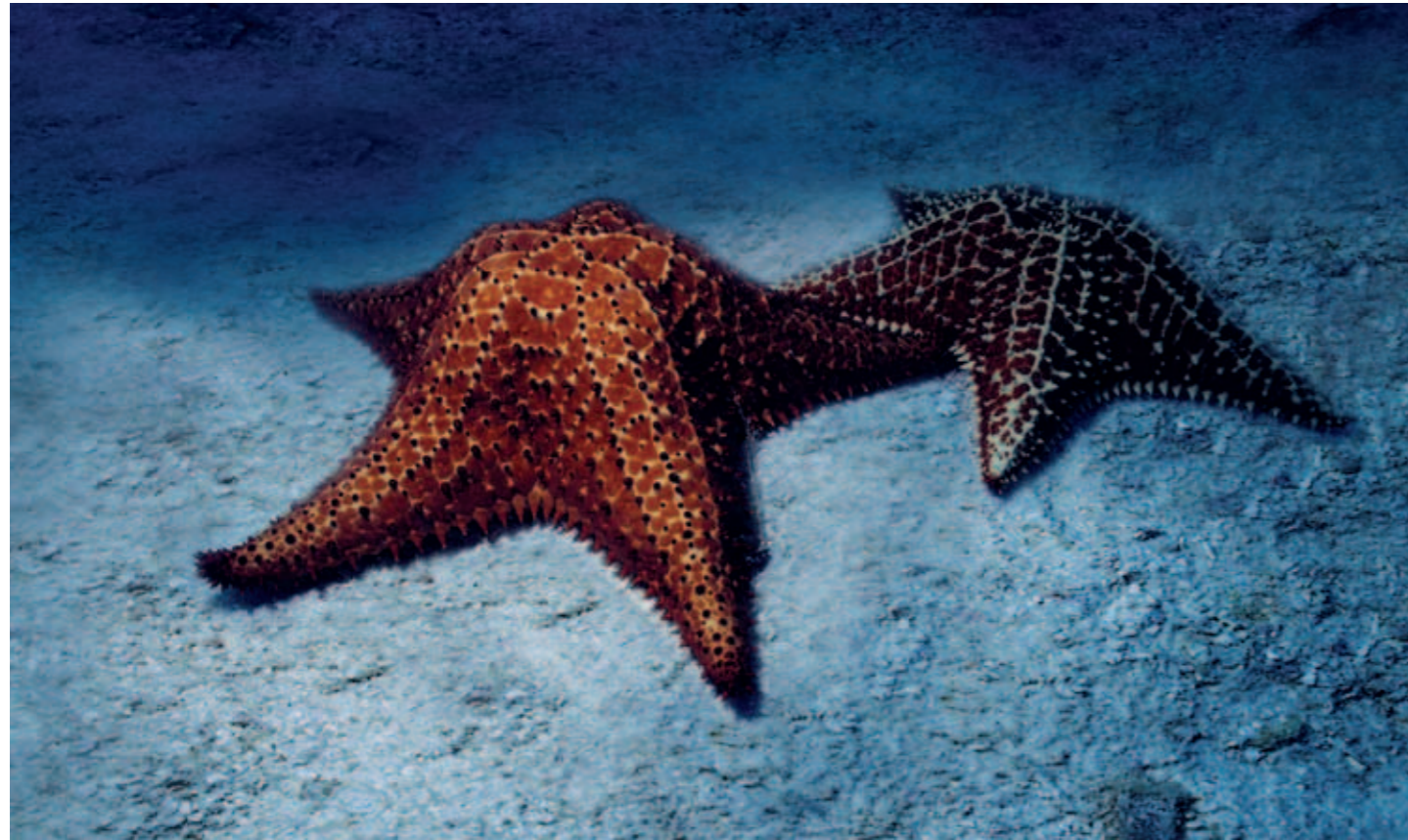
人的一生中，没有几件事能比蜷曲在会议室的桌子下，在混乱的跳线中摸来摸去，只为能够找到一条跳线，或是把跳线连上这样的事更让人沮丧了。

我们向您推荐设计时尚、充满现代感的台式网络集线器，它可以帮助您轻松地找到所需的跳线，并将那些不必要的线缆隐藏起来，使用了这种集线器，您将永远告别跳线混乱的问题。

- 使用了耐拉扯、可伸缩式跳线的可靠有线网络接线器
- 通过LED显示灯可以清晰地查看网络连接状态
- 时尚的设计能够完美地与您的会议室融为一体，提升您公司的整体形象

纠缠不清的跳线 +  = 整洁的会议桌

桌面网络集线器



桌面跳线管理器-“海鳐鱼”

连通，从未如此令人愉悦



在一座陌生的城市中，您的客人发现他所入驻的酒店可以令他轻松方便的发送电子邮件，告知家人和同事，他已经安全顺利地抵达这里，还有什么可以比这更让他欣喜的呢？

在您的酒店客房安装Actassi系列桌面跳线管理器吧！作为网络连接的工具，它使您的客人体会“生活变得更简单”的愉悦；作为点缀居室空间的装饰艺术品，它还能够使您的客房奕奕生辉。

- 我们的桌面跳线管理器能够让客人获得科技美感与强大功能合而为一的终极体验
- 时尚简洁的设计能够为各种内部装饰添色
- 方便的桌面网络连接，所需要做的只是拉出线缆管理端口
- 标签夹，可用于对网络连接等信息进行说明

室内互联网冲浪

+



桌面跳线管理器

=

欣喜的酒店客人



产品规格

智能配线解决方案

		产品编号	产品说明
配线架		RJ6A1/24PPPS	ID-Tracer™ 配线架, 6类, 24端口
局域网控制器		TPFPU10 TPFPU10/Tx	ID-Tracer™ 局域网控制器, 最多可用于10个配线架, 不带插头 ID-Tracer™ 局域网控制器, 最多可用于10个配线架, 带插头 其中x表示插头类型: B, C, D, G, I
软件		TPFSUSV TPFSULV	ID-Tracer™ 软件包, 单配线架版本 ID-Tracer™ 软件包, 局域网版本

10G解决方案

模块式插口		ACTRJSMTG6ANSSP ACTRJSMTG6ANSS	无保护门的模块式插头, 6A类10G FTP Keystone型, 金属, 配线架型号 无保护门的模块式插头, 6A类10G FTP Keystone型, 金属
接线	 	ACTTG4P6ASCM3RBU ACTTG4P6ASLS3RBU	10G局域网接线 4对 FTP PVC 305m线盘 10G局域网接线 4对 FTP LSZH 305m线盘
	  	ACTTG4P6AUCM3RBU ACTTG4P6AUCR3RBU ACTTG4P6AULS3RBU	10G局域网接线 4对 UTP PVC 305M线盘, CM 10G局域网接线 4对 UTP PVC 305M线盘, CMR 10G局域网接线 4对 UTP PVC 305M线盘, LSZH
配线		ACTPTG6ASxyy10zz	配线568A/B 10G 6A类, (1-10m) 其中x代表接线顺序: A - 568A, B - 568B Yy代表护套材料: CM - 聚氯乙烯, LS - 低烟无卤线材 Zz代表颜色: GY - 灰色, BU - 蓝色, WE - 白色 (提供1m, 2m, 3m, 5m和10m长度)
配线架	 	ACTPP6ATGS24NSU ACTPP6ATGU24NSS ACTPP6ATGU24SHS	10G 6A类FTP 24端口配线架, 未装入 10G 6A类无屏蔽24端口配线架, 无保护门 10G 6A类无屏蔽24端口配线架, 有保护门

光纤解决方案

光纤 (单模/多模)		ACTNDTG02MMLS ACTNDTB06SM9FR ACTUDUTLA04SM9 ACTUDSLAM04SM9 ACTNUD04SMLS	10G室内多模LSZH接线, 2芯 (2-24芯) 紧套建筑用聚氯乙烯线, 6芯, 单模 (2-12芯) 中心管式铠装接线, 4芯, 单模 (4-24芯) 松管式铠装接线, 4芯 (4-12芯) 室内/室外接线, 低烟无卤, 4芯, 单模 (4-72芯)
滑动槽配线架		ACTFM1UST24	1U, 24端口ST光纤配线架, 已装入 (24端口和48端口) (LC, SC和MTRJ)
配线		ACTFP1C3S19S10 ACTFP1L3S19S10 ACTFP2L3S19S20U ACTFP1T3M35M20U	SC, 单工, OS1, 单模, 9/125um, 光纤配线, 1m (1-10m) LC, 单工, OS1, 单模, 9/125um, 光纤配线, 1m (1-10m) LC, 双工 9/125, SM Ultraflex配线, 2m (2-3m) ST, 单工 50/125, MM, OM3 Ultraflex配线, 2m (2-3m)

产品规格

Multipus解决方案



产品编号

产品说明

VDI9910x	Multipus 19" 通用空配线架, 24端口 其中x表示类型: F-FTP, U-UTP
VDI7700Gx	Multipus.6模块式插口 其中x表示类型: U-FTP, E-UTP
VDI7700Sx	Multipus.5e模块式插口 其中x表示类型: DB-FTP, U-UTP
VDI990x	Multipus模块式插口支撑, 有保护门 其中x表示类型: 0-白色, 1-蓝色, 2-黄色, 3-绿色, 4-红色
VDI990xx	Multipus模块式插口支撑, 无保护门 其中x表示类型: 0B-白色 1B-蓝色, 2B-黄色, 3B-绿色, 4B-红色, 0N-黑色
VDI99xx	Multipus光纤模块, 蓝色 其中x表示类型: 50-3端口, 60-6端口

“超强”布线和连通

模块式插口 - UTP



- FTP



接线



配线



配线架



ACTRJSM5ENSUWE	无保护门的模块式插口, 5e类, UTP Keystone型, 白色
VDIB17746UWE	PlanuShut模块式插口, 6类, UTP Keystone型, 白色
ACTRJSM5ENSS	无保护门的模块式插口, 5e类, FTP Keystone型
ACTRJSM6NSS	无保护门的模块式插口, 6类, FTP Keystone型
2D4P6T2PS3RBU	F ² 接线, 6类, UTP, 305m, 蓝色
ACT4P6UCM3RBBU	局域网接线, 6类, 4对, UTP, 蓝色
ACT4P5EUCM3RBBU	局域网接线, 5类, 4对, UTP, 蓝色
RJ6T2/10PL	ID-3™ F ² 配线, 6类, UTP, 1m
RJ6T2/20PL	ID-3™ F ² 配线, 6类, UTP, 2m
RJ6T2/30PL	ID-3™ F ² 配线, 6类, UTP, 3m
RJ6T2/50PL	ID-3™ F ² 配线, 6类, UTP 5m
ACTPCC6UBCM1E10WE	ID-3™ 1端安全配线, 6类UTP, 1m, CM
ACTPCC6UBCM1E20WE	ID-3™ 1端安全配线, 6类UTP, 2m, CM
ACTPCC6UBCM1E30WE	ID-3™ 1端安全配线, 6类UTP, 3m, CM
ACTPCC6UBCM1E50WE	ID-3™ 1端安全配线, 6类UTP, 5m, CM
ACTPCC6UBCM2E10WE	ID-3™ 1端安全配线, 6类UTP, 1m, CM
ACTPCC6UBCM2E20WE	ID-3™ 1端安全配线, 6类UTP, 2m, CM
ACTPCC6UBCM2E30WE	ID-3™ 1端安全配线, 6类UTP, 3m, CM
ACTPCC6UBCM2E50WE	ID-3™ 1端安全配线, 6类UTP, 5m, CM
ACTPP6U24SHC	6类UTP 24端口 ID6 带保护门的配线架, 已装入
ACTPP6U24SHS	6类UTP 24端口 带保护门的配线架, 已装入

Ergo-Aesthetic端子

桌面安装



墙面安装



墙面板



桌面配线集线器



桌面配线盒



OCDM02RJ6S	桌面安装的Flexiport™ 带有PlanuShut™ 模块式插口, 6类, 2联
OCDM02RJHB	桌面安装的Flexiport™ 带有6类数据和语音PlanuShut™ 模块式插口
E3000RJ2A6S, GS	6类, 带保护门, 2联Flexiport 墙面式, 灰色和银色
E3000RJ1A5S, WE	5e类, 带保护门, 1联Flexiport 墙面式, 白色
E3031RJK GS	E3000 1联Keystone型板, 带保护门
E2031SRJKI	RJ45 Keystone型, 带保护门, 1联插口壁板, 带通道和电路标识槽
OCSW05P100	桌面式配线集线器, 带有可缩回配线, 6类, 10/100 Base, 1输入4输出端口, 不带插口
OCSW05P100/Tx	桌面式配线集线器, 带有可缩回配线, 6类, 10/100 Base, 1输入4输出端口, 带插口 其中x表示插口类型: B, C, D, G, I
OCCBLMBX99	桌面式配线盒, 带有信息装置以及2米配线