

LabVIEW8.6 生成 EXE 文件的步骤

1. 在项目浏览器中右击“我的电脑”，选“添加”“文件”，见图 1 将与项目有关的 VI 及子 VI 全部添加至“我的电脑”下面。

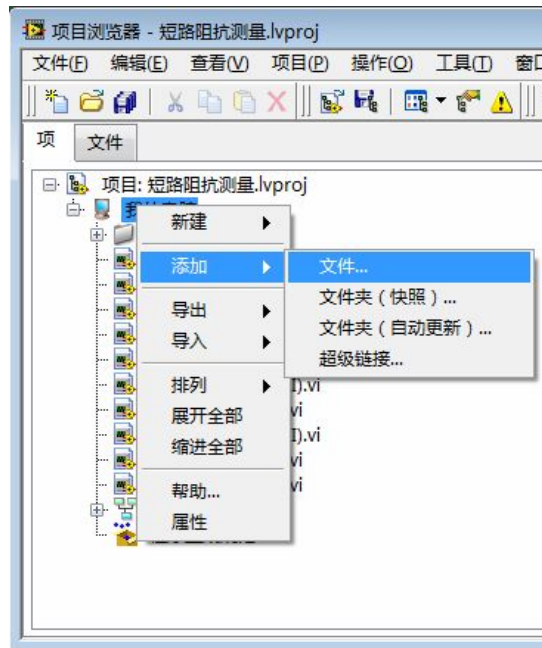


图 1

当所编写的 VI 中用了 LabVIEW 中的“报表生成”模块时，需要将 C:/Program Files/National Instruments/LabVIEW 8.6/vi.lib/Utility/ NIReport.11b 文件夹也添加到“我的电脑”下。添加步骤见图 2、图 3。

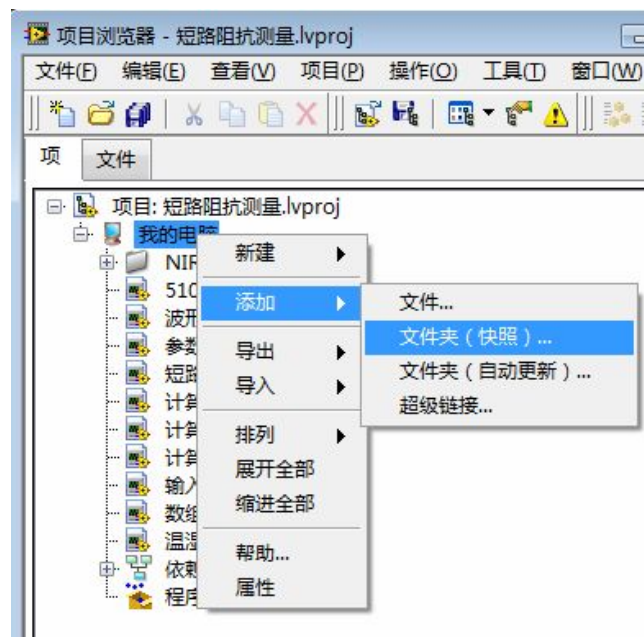


图 2

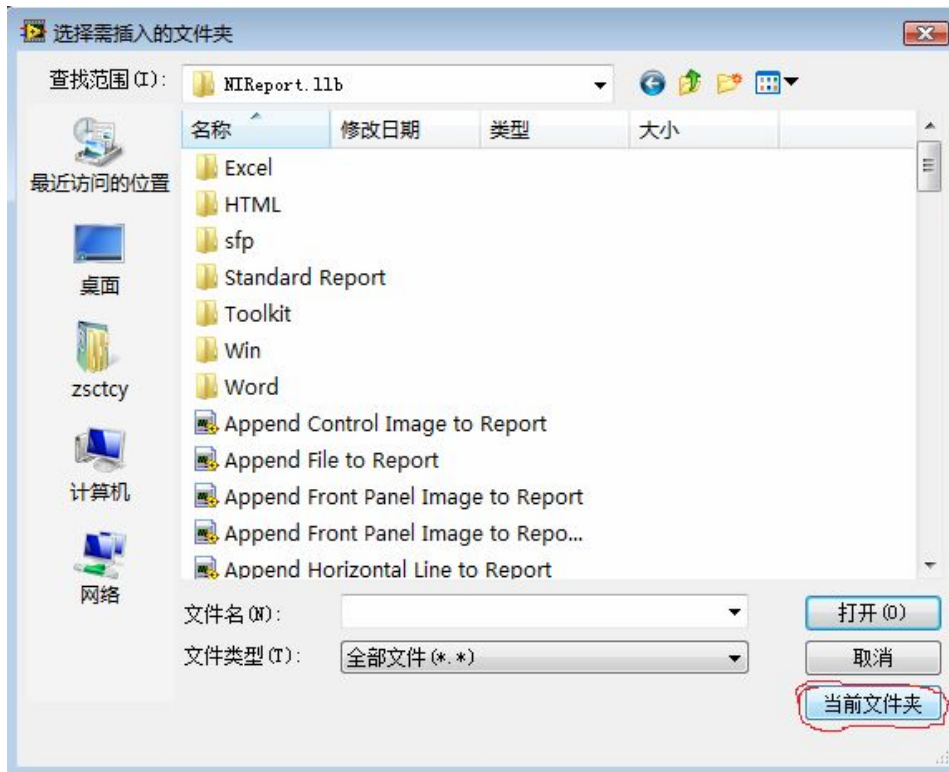


图 3

添加时可能会出现如图 4 所示的警告，不要管它。

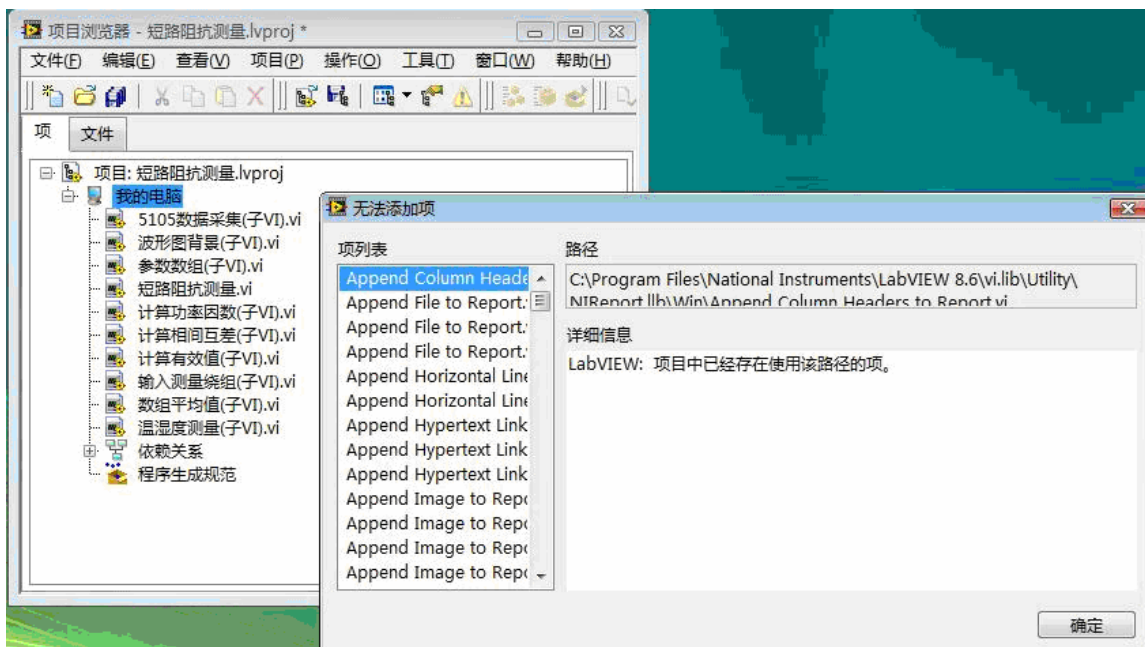


图 4

添加 NIReport.11b 后应如图 5 所示。

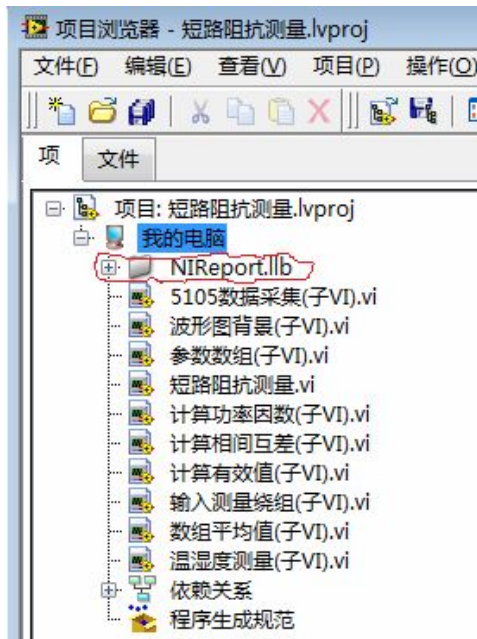


图 5

点击 NIReport.llb 文件夹左边的+号可能会了现如图 6 所示的冲突。

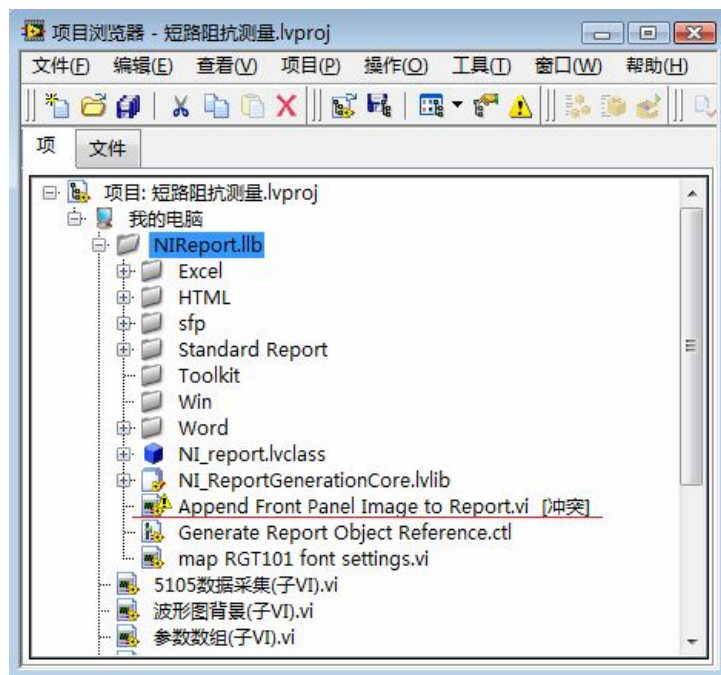


图 6

右击显示的“冲突”选“解决冲突”，会出现图 7 所示的对话框。

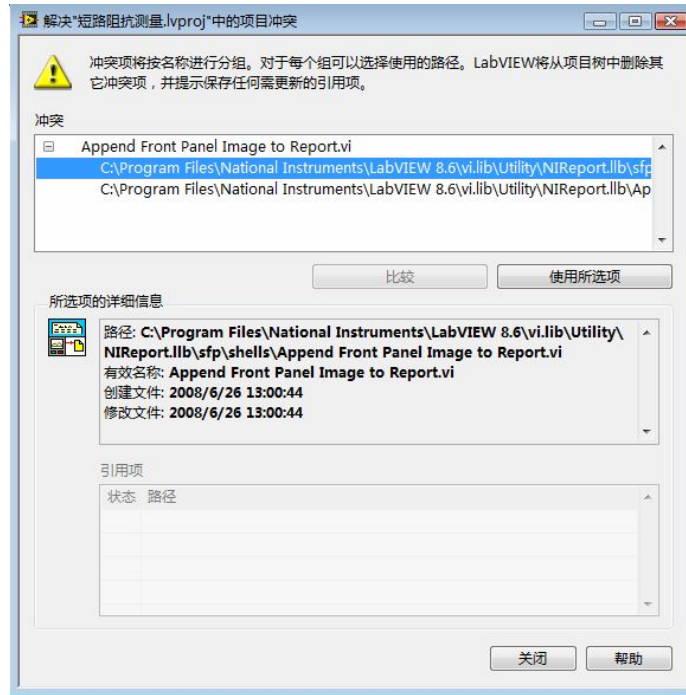


图 7

点击“使用所选项”，在冲突框中应显示“不存在冲突项”，关闭冲突对话框。

2. 右击项目浏览器下端的“程序生成规范”，选“新建”“应用程序 EXE”。将出现如图 8 所示的对话框。下面分别说明图 8 左边类别框中各项的功能及设置要点。

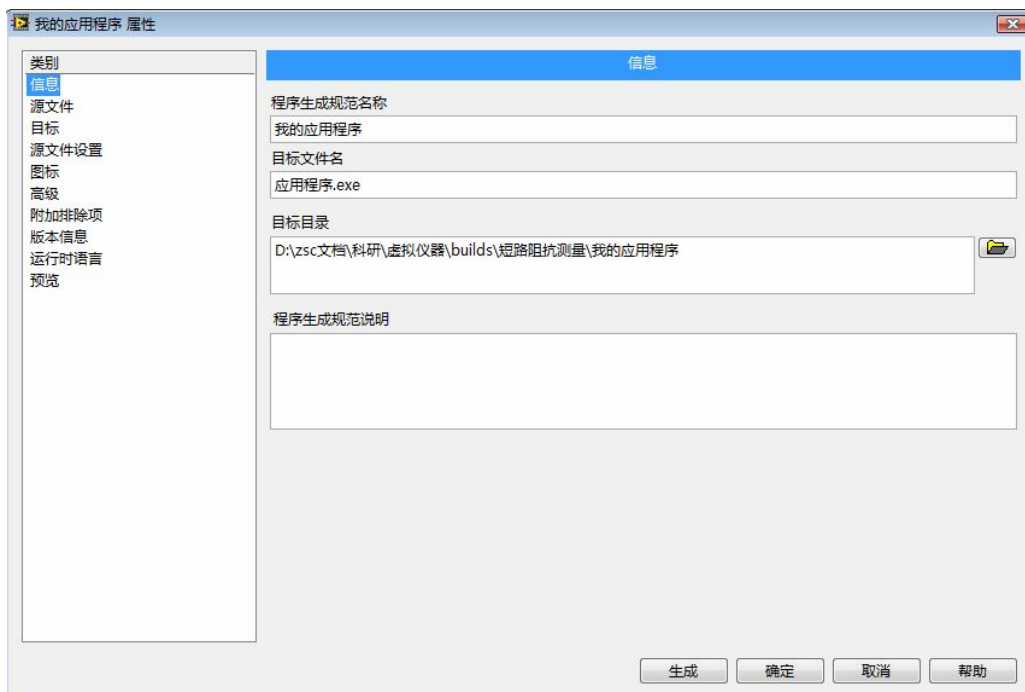


图 8

- 1) 信息：在右边的“信息”设置框中的各项设置很容易看懂，不详细介绍。
- 2) 源文件：在右边的“源文件”设置框的“项目文件”框中显示的是项目中的所有文件，将项目

中的主 VI 用上边一个向右的箭头将其添加到右边的“启动 VI”框中。将 NIReport.llb 文件夹用下边一个向右的箭头将其添加到右边的“始终包括”框中。完成后的情况应类似图 9。

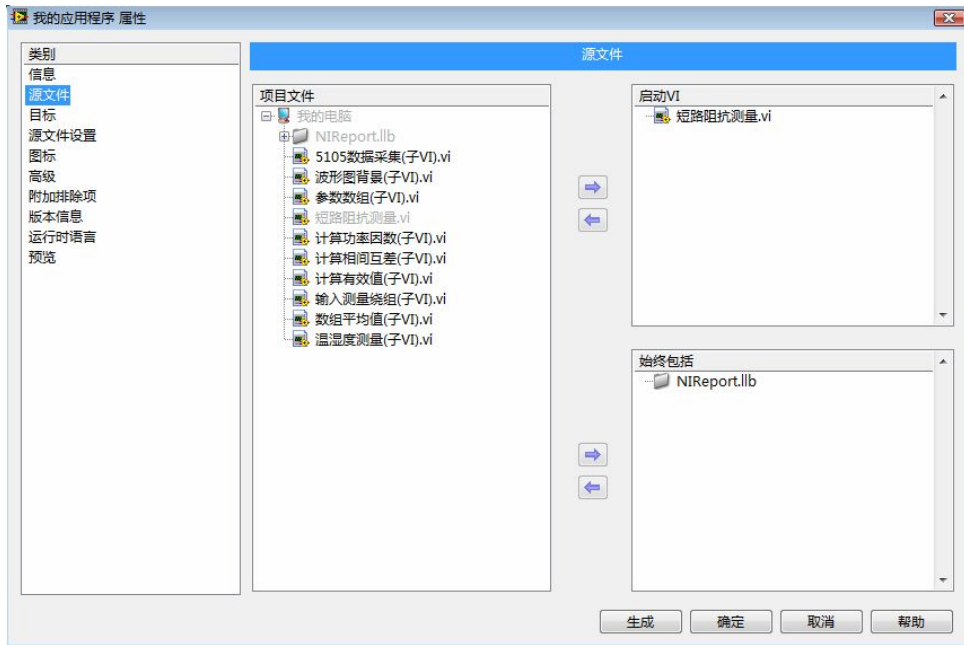


图 9

- 3) 目标：设置文件的目标路径。
- 4) 源文件设置：一般不管，采用其默认设置。
- 5) 图标：设备生成 EXE 文件后的快捷图标样式。
- 6) 高级：一般不管它
- 7) 附加排除项：一般采用默认设置
- 8) 版本信息：随便
- 9) 运行时语言：一般采用默认设置
- 10) 预览：点击右边的“生成预览”，将显示生成文件及警告栏，见图 10。

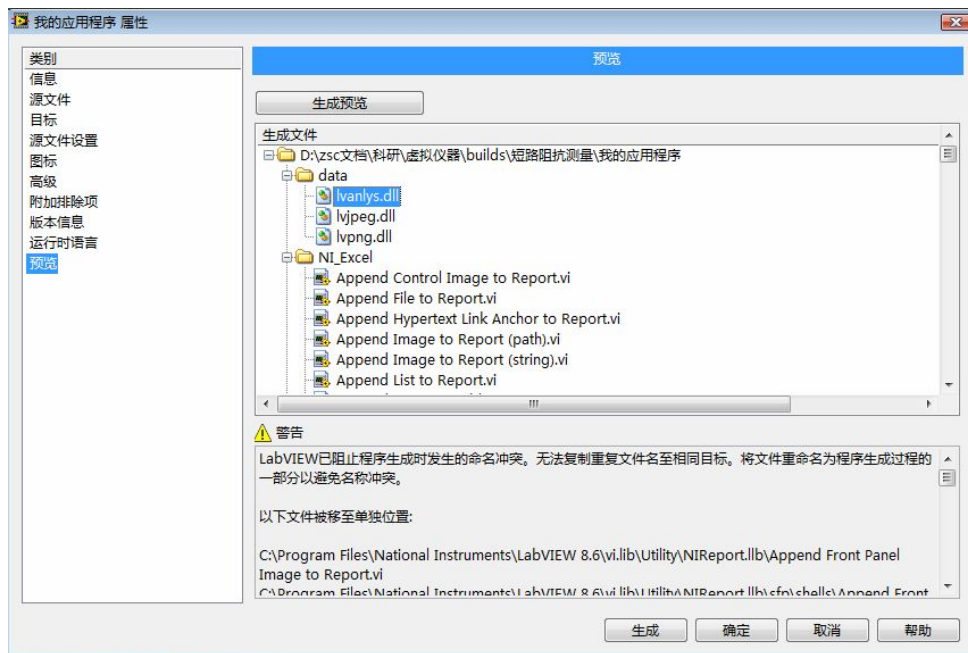


图 10

对警告栏中的警告应查明原因，否则生成的 EXE 文件可能会运行不正常。如果仅显示图 10 所示的警告则不要管它，这是使用了 LabVIEW 中“报表生成”模块的原因，对该项警告前面已经解决（即将 C:/Program Files/National Instruments/LabVIEW 8.6/vi.lib/Utility/ NIReport.11b 添加到“源文件设置”右边的“始终包括”栏中）。

3. 在“预览”正常后，点击图 10 中下面的“生成”，将出现如图 11 所示的文件生成框。

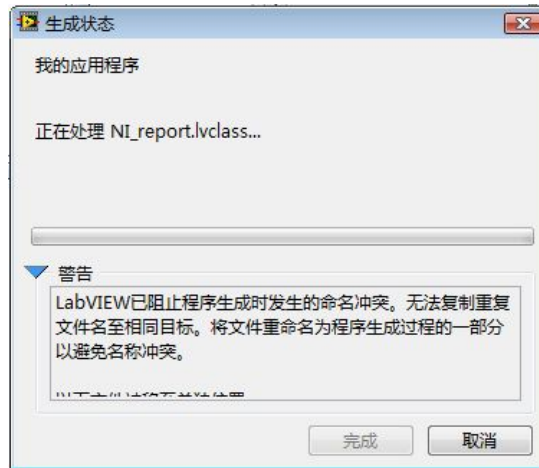


图 11

等待生成过程结束后，点击“完成”。在前面设置的目标路径中应该有生成的 EXE 文件，运行该文件，检查运行是否正常。