

## Cleanert IC 离子色谱样品前处理系列

在离子色谱分析过程中，样品中往往存在着杂质干扰物，如有机物会污染离子色谱柱的填料，降低色谱柱的分离能力和使用寿命；杂质离子会干扰目标离子的分离。

Cleanert IC 系列离子色谱样品前处理小柱，基于固相萃取原理开发，采用高洁净度的材料，利用反相吸附和离子交换的机理，可有效的去除样品中的有机物和杂质离子等杂质，避免了杂质物对离子色谱柱的污染和对分离的影响。

**除杂效果好：**真实的应用案例会让您感受其优异的表现！

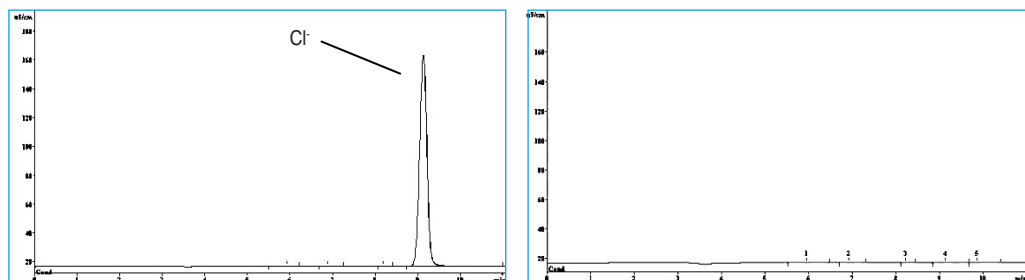
**离子残留量低：**使用高洁净度的填料，离子残留量可低至ppb级！

**性价比高：**让您以最低的花费，体验专业的技术与可靠的品质！

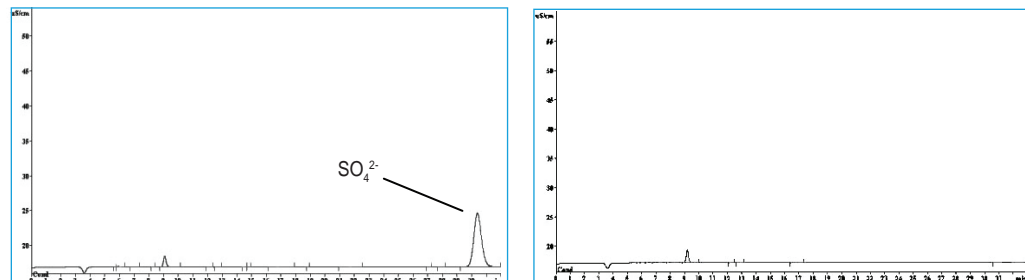


### 应用案例：

Cl<sup>-</sup>含量约为100ppm的样品经IC-Ag柱处理前后的对比：



SO<sub>4</sub><sup>2-</sup>含量约为30ppm的样品经IC-Ba柱处理前后的对比：



博纳艾杰尔科技有限公司，是以研发生产高性能色谱填料为主的厂家，主要产品有液相色谱柱、固相萃取柱、Flash制备系统/柱，以及各种色谱填料等。

博纳艾杰尔科技通过不断的技术创新，为众多分析领域的客户提供帮助，这些领域有：制药、农业、食品、检验检疫、环境、生物.....博纳艾杰尔科技为您提供更好的分离分析、样品前处理的解决方案。

## 博纳艾杰尔科技

邮箱：[service@agela.com.cn](mailto:service@agela.com.cn)

客服：400-606-8099

美国  
Add: 625 Dawson Drive,  
Newark, DE 19713, USA  
Tel: (302)438 8798  
Fax: (302)235 1833  
E-mail: [info@agela.com](mailto:info@agela.com)

北京  
地址：北京市海淀区上地三街9号  
嘉华大厦D座811A, 100085  
电话：010-62968031/32/33  
传真：010-62968700

上海  
地址：上海市浦东新区浦建路47号  
东源大厦401室, 200127  
电话：021-58703303  
传真：021-58703323

广州  
地址：广州市海珠区滨江东路  
丽景湾C-5A, 510000  
电话：020-34105059  
传真：020-34105050

天津  
地址：天津市河西区友谊路  
环友里5-15, 300074  
电话：022-28372210  
传真：022-28139657

## 针式过滤器

采用先进工艺生产的尼龙滤膜，微孔分布均匀，离子残留量极低。可以有效的过滤去除颗粒物杂质。

品名	微孔孔径	直径	数量/包	报价/包
IC-Nylon 1320	0.22μm	13mm	200个	300.00
IC-Nylon 1345	0.45μm			
IC-Nylon 2520	0.22μm	25mm	100个	240.00
IC-Nylon 2545	0.45μm			



## 订货信息

填料类型		平均粒度	交换容量	应用对象	规格	订货号	定价(元)
IC-18	反相C18填料	40μm	—	去除疏水性化合物，不适合pH过高或过低的样品液	1mL,50 /pk	IC-1810	900
					2.5mL,50/pk	IC-1825	1980
IC-RP	聚苯乙烯/二乙烯苯高聚物	40μm	含0.3g树脂/1mL	去除疏水性化合物尤其是不饱和化合物和芳香化合物,适用范围pH 0-14	1mL,50 /pk	IC-RP10	1100
					2.5mL,50/pk	IC-RP25	2420
IC-P	吡咯烷酮取代聚苯乙烯/二乙烯苯高聚物	40μm	含0.35g树脂/1mL	具有RP柱的功能，同时对极性的物质具有很好的选择性	1mL,50 /pk	IC-P10	1450
					2.5mL,50/pk	IC-P25	3190
IC-A	碳酸氢型强碱性阴离子交换树脂	40μm	0.7meq/1mL	去除阴离子污染物、中和样品溶液强酸性	1mL,50 /pk	IC-A10	1950
					2.5mL,50/pk	IC-A25	4290
IC-H	H型强酸性阳离子交换树脂	40μm	2.0-2.2meq/1mL	去除样品基体中的碱土金属离子、过渡金属离子和碳酸根离子，也用来中和样品溶液的强碱性。	1mL,50 /pk	IC-H10	1250
					2.5mL,50/pk	IC-H25	2750
IC-Na	Na型强酸性阳离子交换树脂	40μm	2.0-2.2meq/1mL	去除样品基体中的碱土金属离子、过渡金属离子	1mL,50 /pk	IC-Na10	1450
					2.5mL,50/pk	IC-Na25	3190
IC-Ag	Ag型强酸性阳离子交换树脂	40μm	2.0-2.2meq/1mL	去除Cl <sup>-</sup> ,Br <sup>-</sup> ,I <sup>-</sup> ,AsO <sub>4</sub> <sup>3-</sup> ,CrO <sub>4</sub> <sup>2-</sup> ,CN <sup>-</sup> ,MoO <sub>4</sub> <sup>2-</sup> ,PO <sub>4</sub> <sup>3-</sup> ,SeO <sub>3</sub> <sup>2-</sup> ,SO <sub>3</sub> <sup>2-</sup> ,SeCN <sup>-</sup> ,S <sup>2-</sup> ,SCN <sup>-</sup> 和WO <sub>4</sub> <sup>2-</sup> 等离子。	1mL,50 /pk	IC-Ag10	1500
					2.5mL,50/pk	IC-Ag25	3300
IC-Ba	Ba型强酸性阳离子交换树脂	40μm	2.0-2.2meq/1mL	去除SO <sub>4</sub> <sup>2-</sup> ，样品中阴离子浓度低时需要含Cl <sup>-</sup> 溶液活化，	1mL,50 /pk	IC-Ba10	1450
					2.5mL,50/pk	IC-Ba25	3190
IC-M	氨基型螯合树脂	40μm	0.4meq/1mL	去除过渡金属、碱和碱土金属	1mL,50 /pk	IC-M10	1950
					2.5mL,50/pk	IC-M25	4290
IC-Ag/H	Ag、H型强酸性阳离子交换树脂复合	功能相当于Ag、H柱的串联使用			1mL,50 /pk	IC-AgH10	1500
					2.5mL,50/pk	IC-AgH25	3300
IC-Ag/Na	Ag、Na型强酸性阳离子交换树脂复合	功能相当于Ag、Na柱的串联使用			1mL,50 /pk	IC-AgNa10	1500
					2.5mL,50/pk	IC-AgNa25	3300
IC-Ba/Ag/H	Ba、Ag、H型强酸性阳离子交换树脂复合	功能相当于Ba、Ag、H柱的串联使用			1mL,50 /pk	IC-Ba/Ag/H10	1750
					2.5mL,50/pk	IC-Ba/Ag/H25	3850

注：mL（milliliter，毫升），又称cc（cubic centimeter，立方厘米）。