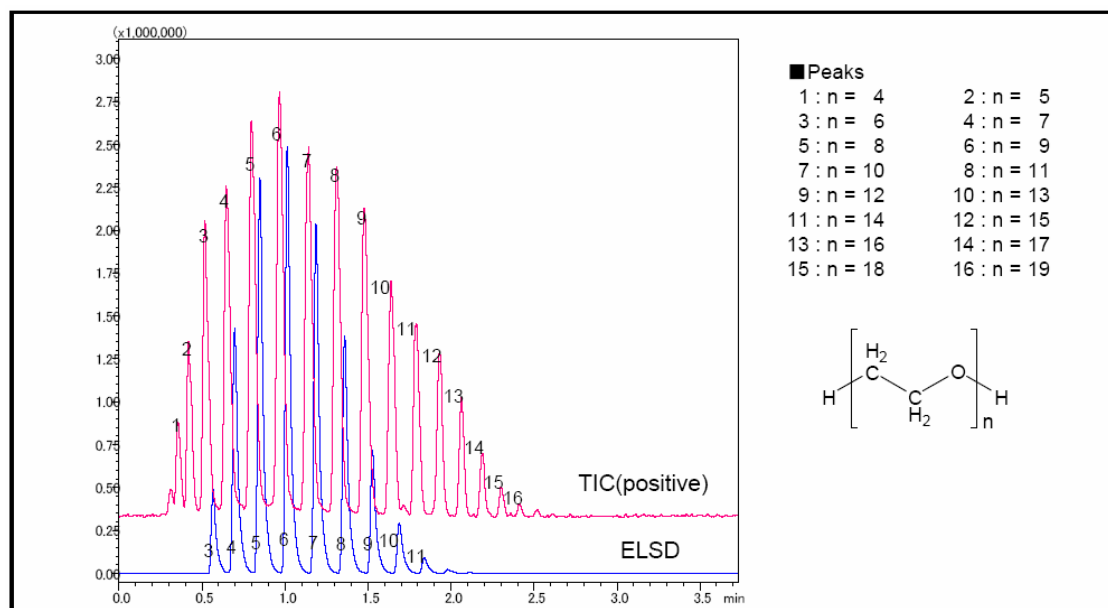


APPLICATION DATA SHEET No. 63

PEG400的LCMS-2020快速分析

介绍将来自超快速液相色谱仪Prominence UFLCxR的洗脱液分流到LCMS-2020和ELSD-LT II，快速分析PEG400的例子。



PEG400的分析

[样品调制]

使用超纯水将PEG400标准样品稀释至600倍。

分析条件

Instrument	: Prominence UFLCxR system+LCMS-2020
Column	: Shim-pack XR-ODS II (150 mm × 3.0 mm <i>i.d.</i>)
Mobile Phase	: A) 10 mmol/L Ammonium acetate - Water B) 10 mmol/L Ammonium acetate - Acetonitrile B conc. ; 15%~30% (0~2.5 min)
Flow Rate	: 1.5 mL/min(PDA) → 1.0 mL/min(ELSD) + 0.5 mL/min(MS)
Column Temperature	: 40 °C
Detection	: MS; ESI-positive, ELSD,
Sample Volume	: 1 μL