



2.9 丙烯酸树脂(PMMA)的分析—LC

说明

一般，以单体的甲基丙烯酸甲酯作为主体制造 PMMA。由于其在高分子材料中也是透明性最好，因此，用作照明、仪器、医疗(连接透镜等)的成型材料。另外，也用于粘接、印刷、涂料。图 2.9.1 是具有代表性的 PMMA 的分析例，图 2.9.2 是作为涂料用的在二甲苯中 50% 溶解的 PMMA 的分析例。

分析条件

Model	: GPC
Column	Shim-pack GPC-806,804,803,8025 (Each 300mm×8.0mm i.d.)
Mobile Phase	: Tetrahydrofuran (THF)
Flow Rate	: 1.0mL/min
Temperature	: 45
Detection	: Refractive Index Detector

前处理法

用非水相膜滤器(0.45 μ m)过滤。

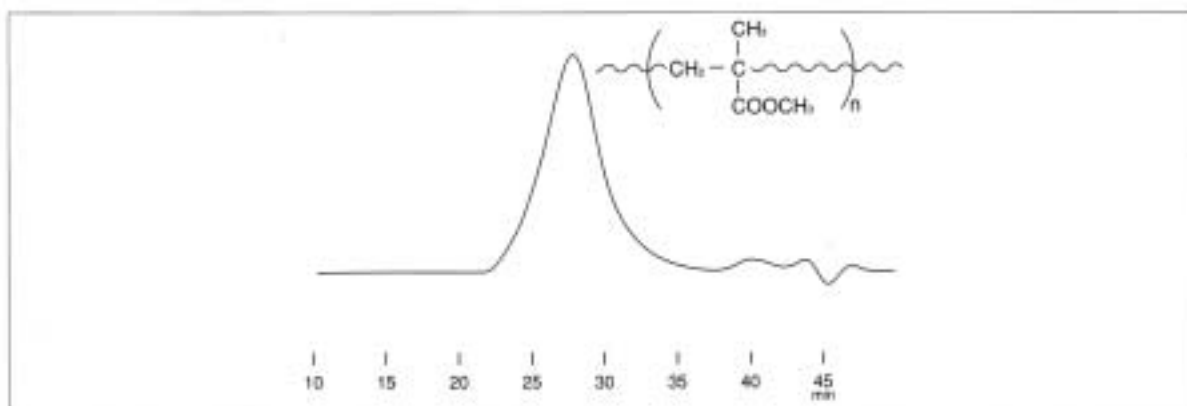


图 2.9.1 丙烯酸树脂 (a) 的分析

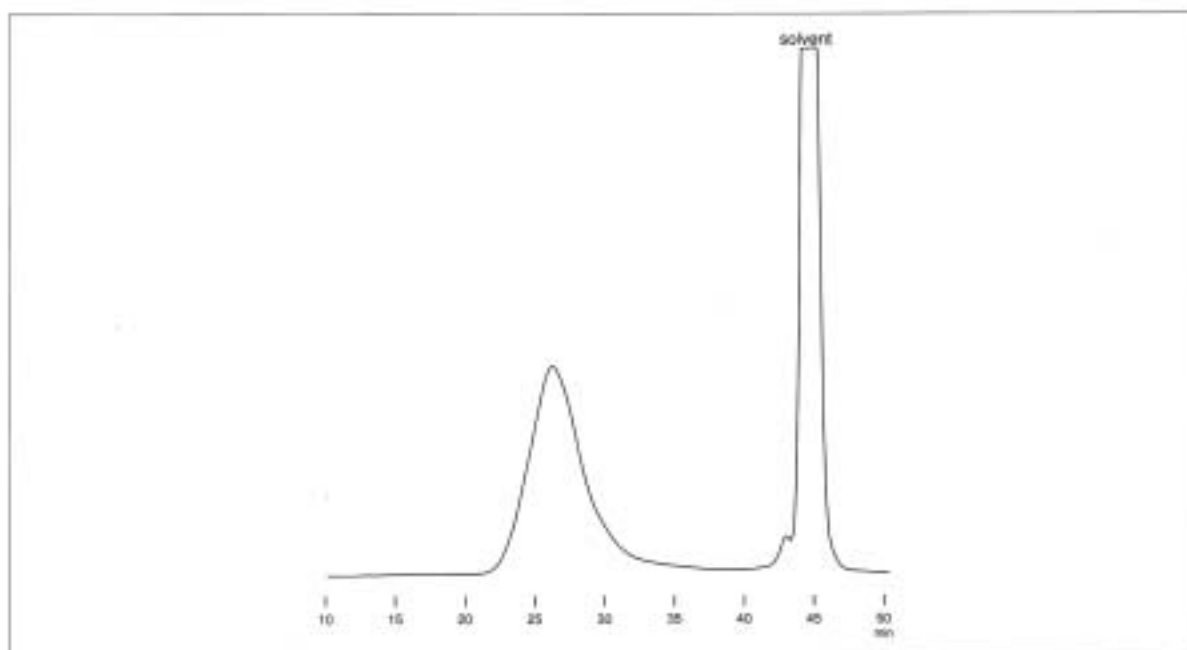


图 2.9.2 丙烯酸树脂 (b) 的分析