

## 5.4 电镀液中甲醛的分析—LC

### ■ 说明

用作还原剂的甲醛的分析例如图 5.4.1 所示。进行 2,4-DNPH(二硝基苯肼)衍生, 用柱分离后, 用波长 360nm 的吸光度进行测定。焦磷酸镀铜液作为对象, 用自动进样器可自动地进行衍生反应和注入试样。

### ■ 前处理法

2,4-DNPH(二硝基苯肼)衍生(详细参照表 5.4.1)

### ■ 分析条件

Model : HPLC  
 Column : STR ODS-II  
 (150mm×4.6mm i.d.)  
 Mobile Phase : Acetonitrile/Water=45/55(v/v)  
 Flow Rate : 0.8mL/min  
 Temperature : 40°C  
 Detection : UV-VIS Absorbance Detector  
 Wavelength:360nm

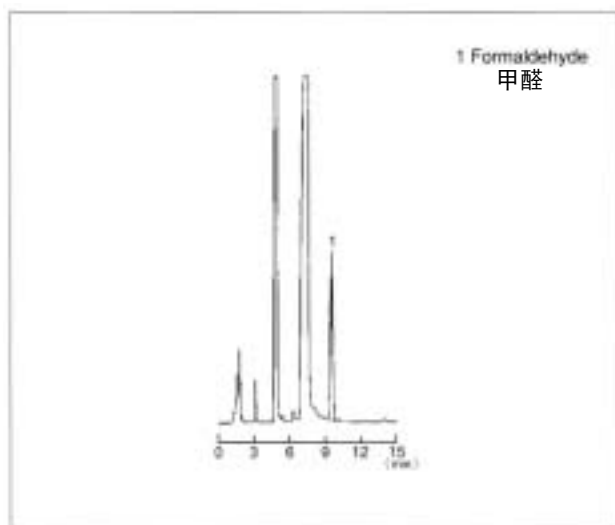


图 5.4.1 焦磷酸镀铜液中甲醛的分析例

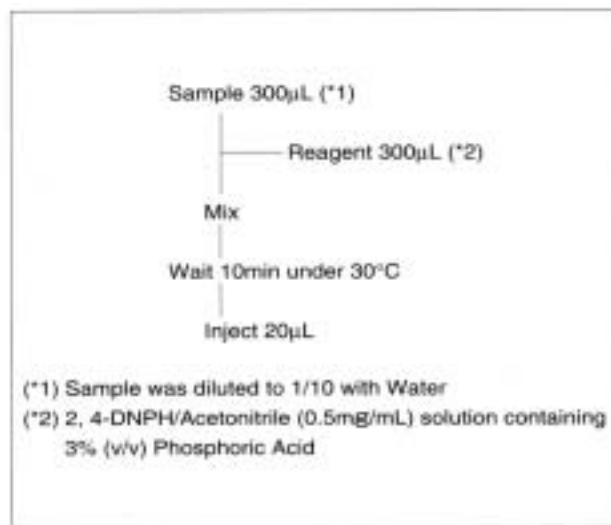


表 5.4.1 自动衍生化条件