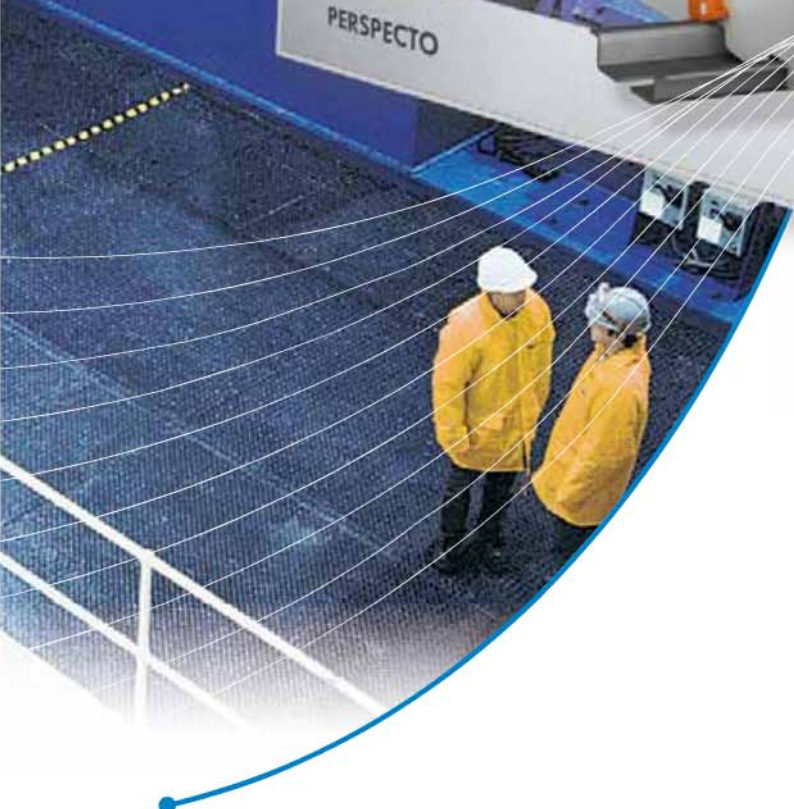


PERSPECTO

自动化透视



WAGO[®]
INNOVATIVE CONNECTIONS

PERSPECTO – 监控器和面板

与WAGO-I/O-SYSTEM实现完美的集成

PERSPECTO是一个适用于所有WAGO自动化产品的人机界面系统，它用于为机器设备、自动化系统和控制工艺的运行操作和监控过程数据。

PERSPECTO 优化

WAGO-I/O-SYSTEM和PERSPECTO彼此完美结合。这两种产品的共同使用保证了控制器或系统IPC的平稳和无故障的通讯。

PERSPECTO 快速

最佳runtime系统和runtime编程保证始终如一的高性能。

PERSPECTO 灵活

PERSPECTO提供解决方案可满足各类客户的需求。各种可用尺寸的PERSPECTO可作为Web，可视化或自动化面板。

PERSPECTO 适应性

由于客户具体产品的变形和设计，系统混合到它的应用程序环境中形成一个和谐的单元。

PERSPECTO TM

触摸监控器用于IPC的可视化。



视图清晰、控制明确

显著的优势：

- 适合WAGO-I/O-SYSTEM
- 产品专家的专业支持
- 启动时间短
- 计算能力高
- 卓越的效率
- 屏幕大小从3.5寸到15寸
- 平面设计
- 多种接口
- 可选兼容IEC-61131标准的控制功能

PERSPECTO CP

带HMI runtime和CoDeSys的控制面板可作为自动化控制器独立运行。

PERSPECTO VP

可视化面板集成HMI runtime功能，尤其适用于较短响应时间场合。

PERSPECTO WP

Web面板用于带有Web server的控制器。

perfect integration

用于创建可视化和控制应用的WAGO软件包

AUTOMATION COCKPIT

Software for Automation Solutions

www.wago.com

Perfect Integration into the
WAGO-I/O-SYSTEM

WAGO
INNOVATIVE CONNECTIONS

PERSPECTO TM

IPC的内容可视化

Touch Monitor

当与IPC的结合，这些监视器可以清晰地显示已连PC的运行及数据存储情况。

PERSPECTO TM系列触摸监控器可以通过DVI-D和USB接口直接与IPC连接。这种兼容性使得触摸监视器成为先进控制器的理想搭档，例如：WAGO-I/O-IPC。



先进的触摸监控器特性：

- USB集线器，用于连接外置设备（键盘、鼠标、移动存储设备等）
- 通过屏幕显示(OSD)可进行监控设置



PERSPECTO TM

下列尺寸的屏幕可供货：

- **TM 104 VGA – 10.4"**
640 x 480 像素
- **TM 121 SVGA – 12.1"**
800 x 600 像素
- **TM 150 XGA – 15"**
1024 x 768 像素

PERSPECTO WP

用于带有Web Server的控制器

Web Panel

作为Web客户端的特定配置，PERSPECTO WP Web面板可直接连接带有Web server的控制器。

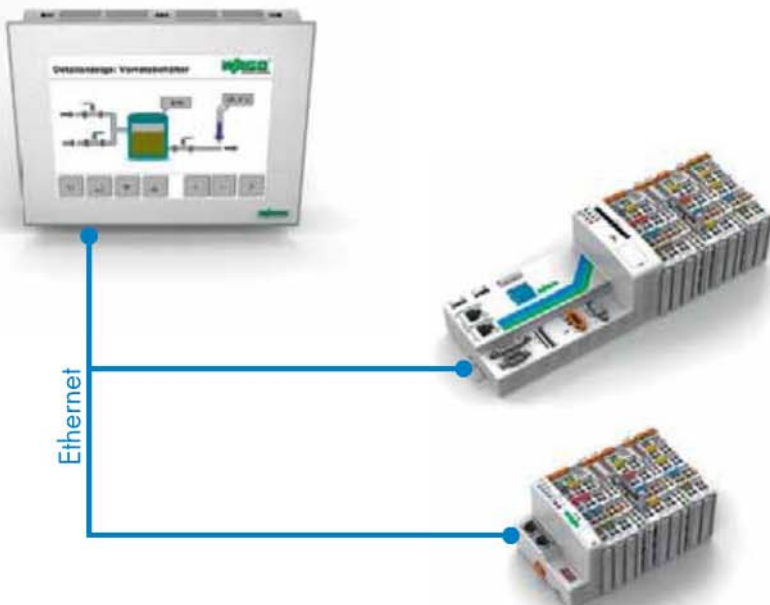
在因特网浏览器中显示，优化CoDeSys 2.3网页可视化显示是一个“Java虚拟机”，它提供了一个CoDeSys Java applet的环境。

先进的Web面板特性：

- 安全通过全屏模式：
经许可才能访问的系统程序和设置
- 用于设备参数化的面板配置软件 (PACO)



CoDeSys2.3 Web可视化的显示专门进行了优化，并在因特网浏览器“Java虚拟机”中生成且提供CoDeSys Java applet的环境。



PERSPECTO WP

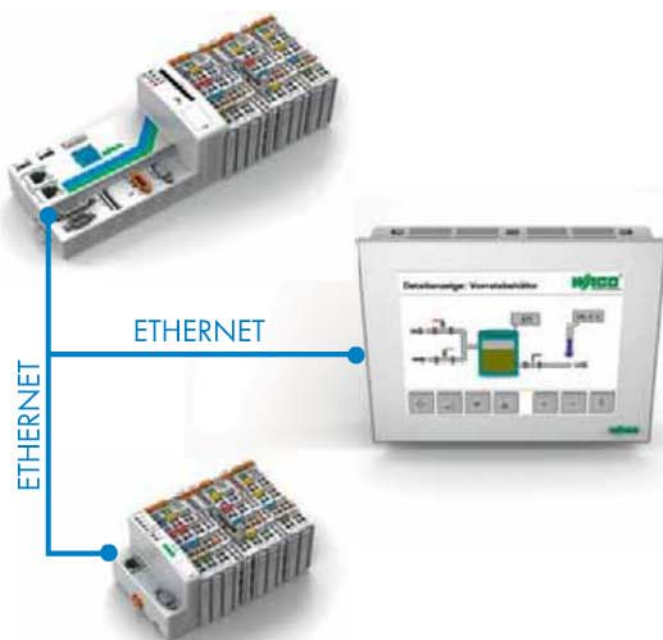
下列尺寸的屏幕可供货：

- WP 35 QVGA – 3.5"
320 x 240 像素
- WP 57 QVGA – 5.7"
320 x 240 像素
- WP 104 VGA – 10.4"
640 x 480 像素
- WP 121 SVGA – 12.1"
800 x 600 像素

Visu Panel

PERSPECTO VP可视化面板包括独立的用于反应时间更短的快速显示的HMI runtime。连接到WAGO-I/O-SYSTEM控制器是最佳选择。

针对项目规划，有一个并行的网络可视化，这也可以在网页面板上显示。



可视化面板和控制面板的先进特性：

- 支持多种语言
- 下标变量(数组)
- 同时在目标系统中显示几个窗口(多窗口)
- 索引帮助页面
- 多语言菜单页面
- 字体：固定字体和TrueType
- 自定义小键盘显示
- 报警(报警组、报警定义)
- 在开发和目标系统上自定义公式
- 利用Excel进行规则数据交换

PERSPECTO CP

独立的自动监控器

Control Panel

除HMI runtime外，控制面板还具有CoDeSys runtime特性，因此它是全面的自动化设备。PERSPECTO CP提供用于操作和监控的可配置功能，并且可以独立处理的控制任务。

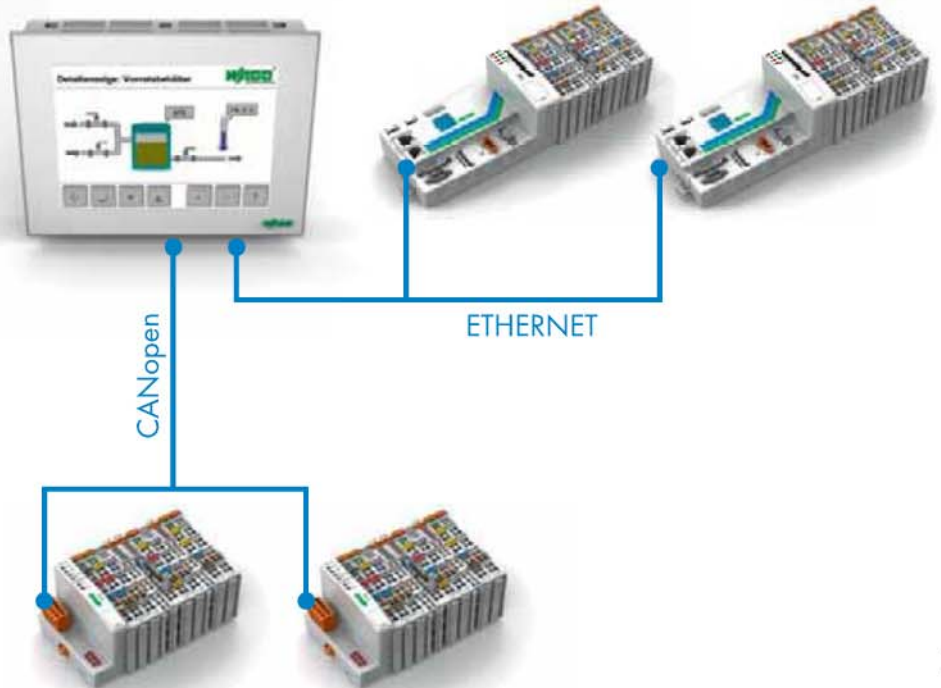
PLC功能基于兼容CoDeSys环境的IEC 61131。相应的库提供硬件访问——甚至是来自PLC程序。



PERSPECTO VP 和 PERSPECTO CP

下列尺寸的屏幕可供货：

- VP/CP 35 QVGA – 3.5"
320 x 240 像素
- VP/CP 57 QVGA – 5.7"
320 x 240 像素
- VP/CP 104 VGA – 10.4"
640 x 480 像素
- VP/CP 121 SVGA – 12.1"
800 x 600 像素
- VP/CP 150 XGA – 15"
1024 x 768 像素



AUTOMATION COCKPIT

用于自动化的软件包

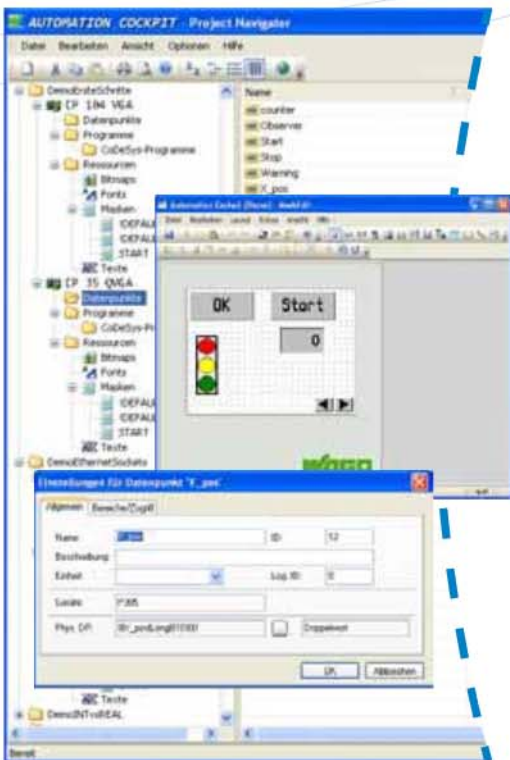
Software

AUTOMATION COCKPIT是对WAGO WAGO-I/O-SYSTEM 750控制面板、适配器和控制器的配置、项目设计以及编程的集成开发环境。

AUTOMATION COCKPIT也是全部WAGO工具软件的集合，包括ETHERNET-Settings、I/O-CHECK、I/O-Update等。

显著的优势：

- 带有网络和设备配置的项目管理
- 连续的项目数据存储
- IEC 61131集成CoDeSys环境



AUTOMATION COCKPIT软件接口提供项目视图，该视图可列出下列全部配置项目：

- 设备属性的继承特征
- 项目导航
- 配置交换通过“拷贝和粘贴”
- 对话框向导可帮助用户在不同设备之间创建通讯关系
- 集成屏幕编辑器可创建图形文件的图形界面的接口
- 通过对对象到数据点的连接生成动态对象

可用控件:

- 图形元素
- 输入/输出
- 触摸面板
- 背景位图
- 列表框
- 组合框
- 棒图显示
- 动态位图
- 报警列表
- 重点任务
- 图形趋势记录



享受WAGO系统支持的优势!

使用WAGO-I/O-SYSTEM、AUTOMATION COCKPIT软件和PERSPECTO监控器及面板，WAGO为您的自动化应用提供完美设计的解决方案。

使用所有三个系统组成部分，不仅将提高应用性能，同时还能确保客户通过WAGO的产品专家对特殊项目进行支持。

我们除了具有优秀的技术支持，同时还具有大量的、以及不断增加的产品说明文件和其他重要信息可在WAGO的网站上找到：www.wago.com。



面板背面

连接和接口

从视线中消失，但总是可触及

PERSPECTO带有多个接口，连接端口和其它重要元件，这些都位于PERSPECTO的背面，通过最少的混合搭配实现最大限度的联通。



3.5" version



CF卡
存储卡槽



10.4" version

一旦电源断电
用于数据缓冲
的电池

ETHERNET 10
/100 Mbit
RJ-45

USB
主机
接口

CAN bus 具有
CANopen
协议

RS-232
或
RS-485

24VDC
供电电源

超薄设计

内嵌深度

PERSPECTO监视器很容易集成到任何实际应用环境，这是因为它具有可定制颜色、主题、标志和软件接口。



46 mm
10.4"
WP, CP, VP

42 mm
5.7"
WP, CP, VP

29 mm
3.5"
WP, CP, VP

小巧和紧凑的尺寸使PERSPECTO监视器成为空间受限应用的理想选择。

Construction
Depths

PERSPECTO - 全部数据和尺寸

3.5" (8.9 cm)



5.7" (14.5 cm)



可供货产品

产品代码	名称	订货号
WP	Web Panel	762-1035
VP	Visu Panel	762-2035
CP	Control Panel	762-3035

产品代码	名称	订货号
WP	Web Panel	762-1057
VP	Visu Panel	762-2057
CP	Control Panel	762-3057

显示类型	TFT	STN
屏幕尺寸(对角线)	8.9 cm (3.5")	14.5 cm (5.7")
显示颜色	32768 色	4096 色
分辨率	320 x 240 像素	320 x 240 像素
对比率	最小150, 典型250	35:1
视角, 水平/垂直	-45° ... 45° / -15° ... 35°	-10° ... 30° / -30° ... 30°
亮度	3000 cd/m ²	900 cd/m ²
显示 MTBF	10000 hrs.	10000 hrs.
操作系统	Windows CE 6.0	Windows CE 6.0
处理器	32-bit ARM9 200 MHz	32-bit ARM9 200 MHz
RAM / Flash / SRAM	64 Mbytes / 64 Mbytes / 1 Mbyte	64 Mbytes / 64 Mbytes / 1 Mbyte
存储扩展	迷你 SD 卡	SD 卡
面板	屏幕(模拟, 电阻)	屏幕(模拟, 电阻)
光透射	典型 80 %	典型 75 %
耐用	100.000 次指尖触摸	100.000 次指尖触摸
接口(USB)	1 x USB 2.0 Host (type A)	2 x USB 2.0 Host (type A)
接口(USB)		
接口(DVI)		
显示设置		
接口(ETHERNET)	1 x 10/100 Mbit RJ-45	1 x 10/100 Mbit RJ-45
接口(CAN)	1 x CANopen RJ-45	1 x CANopen RJ-45
接口(串口)	RS-232/RS-485集成在CAN中 VP只有RS-485集成在CAN中	1 x RS-232 D-Sub 9, 1 x RS-232 + RS-485 D-Sub 9
前面板	塑胶, 聚酯薄膜	塑胶, 聚酯薄膜
外壳材质	塑胶	塑胶
体积 (W x H x D)	96 x 96 x 29 mm	208 x 150 x 42 mm
体积 (W x H x D)		
面板开口尺寸 (W x H)	91 x 91 mm	198 x 140 mm
安装	2 x 箝位元件	4 x 箝位元件
电压供电	DC 24 V (18 V ... 30 V)	DC 24 V (18 V ... 30 V)
最大输入电流(24 V)	250 mA	250 mA
操作功率	8 W ... 12 W	8 W ... 12 W
工作温度	0 °C ... +50 °C	0 °C ... +50 °C
存储温度	-10 °C ... +60 °C	-10 °C ... +60 °C
相对湿度(无凝露)	10 % ... 85 %	10 % ... 85 %
重量	约 170 g	630 g
防护等级	前面IP65, 后面IP20	前面IP65, 后面IP20
认证	CE 未定	CE 未定

10.4 " (26.4 cm)



12.1 " (30.7 cm)



15 " (38.1 cm)



订货号

WP Web Panel **762-1104**
VP Visu Panel **762-2104**
CP Control Panel **762-3104**
TM Touch Monitor **762-104**

订货号

WP Web Panel **762-1121**
VP Visu Panel **762-2121**
CP Control Panel **762-3121**
TM Touch Monitor **762-121**

订货号

VP Visu Panel **762-2150**
CP Control Panel **762-3150**
TM Touch Monitor **762-150**

TFT	TFT	TFT
26.4 cm (10.4")	30.7 cm (12.1")	38.1 cm (15")
465,536 色	65,536 色	1600万色
640 x 480 像素	800 x 600 像素	1024 x 768 像素
500:1	500:1	500:1
-65° ... 65° / -45° ... 65°	-65° ... 65° / -75° ... 45°	-75° ... 75° / -60° ... 60°
430 cd/m ²	400 cd/m ²	250 cd/m ²
50000 hrs.	50000 hrs.	50000 hrs.
Windows CE 5.0 1)	Windows CE 5.0 1)	Windows CE 6.0 3)
32-bit XScale 520 MHz 1)	32-bit XScale 520 MHz 1)	Intel Atom® N270; 1, 6 GHz 3)
64 Mbytes / 32 Mbytes / 1 Mbyte 1)	64 Mbytes / 32 Mbytes / 1 Mbyte 1)	256 Mbytes / 128 Mbytes / - 3)
CF Card 1)	CF Card 1)	CF Card 3)
触摸屏(模拟, 电阻) 典型 80 % 1千万次手指触摸	触摸屏(模拟, 电阻) 典型 80 % 1千万次手指触摸	触摸屏(模拟, 电阻) 典型 80 % 3.5千万次手指触摸
2 x USB 2.0 Host (type A) 2 x USB 2.0 (type A), 1 x USB Device (type B) 2)	2 x USB 2.0 Host (type A) 2 x USB 2.0 (type A), 1 x USB Device (type B) 2)	4 x USB 2.0 Host (type A) 3) 2 x USB 2.0 (type A), 1 x USB Device (type B) 2)
1 x DVI-D 2)	1 x DVI-D 2)	1 x DVI-D 2)
OSD, 5 buttons (back) 2)	OSD, 5 buttons (back) 2)	OSD, 5 buttons (back) 2)
1 x 10/100 Mbit RJ-45 1)	1 x 10/100 Mbit RJ-45 1)	1 x 10/100/1000 Mbit RJ-45 1)
1 x CAN0 RJ-45, 1 x CAN1 D-Sub 9 1)	1 x CAN0 RJ-45, 1 x CAN1 D-Sub 9 1)	Option (RJ-45 or D-Sub 9) 3)
1 x RS-232 D-Sub 9, 1 x RS-232 + RS-485/422 D-Sub 1)	1 x RS-232 D-Sub 9, 1 x RS-232 + RS-485/422 D-Sub 1)	1 x RS-232 D-Sub 9, 1 x RS-232 + RS-485/422 D-Sub 3)
铝, 自然, 聚酯膜 钢板, 油漆	铝, 自然, 聚酯膜 钢板, 油漆	铝, 自然, 聚酯膜 钢板, 油漆
284 x 222 x 46 mm 1)	330 x 268 x 47 mm 1)	398 x 306 x 77 mm 1)
284 x 222 x 59 mm	330 x 268 x 60 mm	398 x 306 x 61 mm
268 x 206 mm	312 x 250 mm	383 x 291 mm
6 x 箝位元件	6 x 箝位元件	6 x 箝位元件
DC 24 V (18 V ... 30 V)	DC 24 V (18 V ... 30V)	DC 24 V (18 V ... 30V)
500 mA	500 mA	1300 mA 3) / 1000 mA 2)
10 W ... 18 W	10 W ... 18 W	28 W ... 35 W 3) / 20 W ... 28 W 2)
0 °C ... +50 °C	0 °C ... +50 °C	0 °C ... +50 °C
-10 °C ... +60 °C	-10 °C ... +60 °C	-10 °C ... +60 °C
10 % ... 85 %	10 % ... 85 %	10 % ... 85 %
2100 g	2600 g	3500 g 3) / 3000 g 2)
前面IP65, 后面IP20	前面IP65, 后面IP20	前面IP65, 后面IP20k IP20
CE, 未定	CE, 未定	CE, 未定

1) 只有 WP, VP, CP 2) 只有 TM 3) 只有 VP, CP

显示尺寸 1:1

Display sizes



PERSPECTO

15" XGA

1024 x 768

12.1" SVGA

800 x 600

10.4" VGA

640 x 480

5.7" QVGA

320 x 240

3.5" QVGA

320 x 240



北京办事处

地址：北京市东城区建国门内大街
18号恒基中心办公楼第2座
401室

邮编：100005

电话：010-65181880/1861

传真：010-65184576

上海办事处

地址：上海市四川北路888号海泰
国际大厦1705、1706室

邮编：200080

电话：021-36338882/8883

传真：021-36338881

广州办事处

地址：广州市天河区林和西路9号
耀中广场B塔17楼1713室

邮编：510660

电话：020-38102102

传真：020-38102103

成都办事处

地址：成都市人民南路二段18号川
信大厦15楼C3座

邮编：610016

电话：028-86200168、86200201

传真：028-86200178

武汉办事处

地址：武汉市汉口解放大道686号
世界贸易大厦3206室

邮编：430032

电话：027-85448332/8322

传真：027-85448297

西安办事处

地址：西安市唐延路35号旺座现代
城C座2303室

邮编：710065

电话：029-88451061

传真：029-88451685

长沙办事处

地址：湖南省长沙市五一大道456
号亚大时代2104室

邮编：410011

电话：0731-82225457

传真：0731-82255479

昆明办事处

地址：昆明市北京路155号附一号
红塔大厦1303室

邮编：650011

电话：0871-3538513

传真：0871-3514116

技术热线：
022-59617631

万可电子（天津）有限公司

地址：天津市武清开发区泉汇路五号

邮编：301700

电话：022-59617688

传真：022-59617698

邮箱：fieldbus-cn@wago.com

www.wago.com.cn

WAGO[®]
INNOVATIVE CONNECTIONS