

SIEMENS

通过 HMI 控制 Simotion 的运行及停止

Control Simotion Device to Run/Stop by HMI

Single FAQ

Edition (2011 年 2 月)

摘要 本文介绍了如何通过 HMI 控制 Simotion 的运行及停止。

关键词 HMI, Simotion, 运行/停止

Key Words HMI, Simotion, Run/Stop

问题:

如何通过HMI控制Simotion 的运行及停止?

回答:

在触摸屏画面中创建输入输出域对 Simotion 设备的系统变量“modeofoperation”进行修改,即可实现对 Simotion 设备的运行及停止控制。

具体实现方法如下:

1. “modeofoperation”系统变量解释

变量类型为枚举类型,“modeOfOperation”系统变量显示当前的运行模式,可通过修改此变量来改变设备的运行模式,变量值对应的运行模式如下表所示:

- 0 STOP 模式
- 1 STOPU 模式
- 2 STARTUP 模式
- 3 RUN 模式
- 4 SHUTDOWN 模式
- 5 MRES 模式
- 6 SERVICE 模式

2. 在 HMI 中的设置

创建“modeOfOperation”变量,如图 1 所示:

Name	Connection	Data type	Symbol	Address
modeofoperation	Connection_1	enumdevicemodeofoper...	modeofoperation	a1-07-00-04>00-00-00-00-00-99

图 1.

在 HMI 上创建 IO 域,其变量为创建的“modeofoperation”,运行 HMI 项目如果在此 IO 域中输入 3,则 simotion 运行至“RUN”状态:

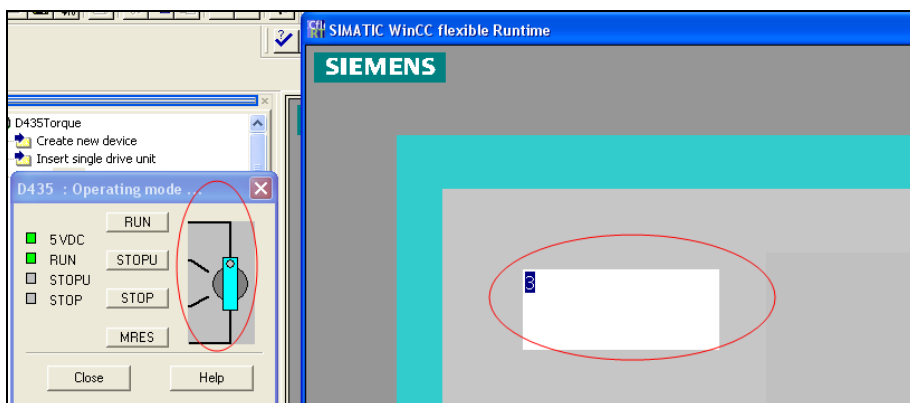


图 2.

如果您对该文档有任何建议，请将您的宝贵建议提交至[下载中心留言板](#)。

该文档的文档编号：**F0480**

附录一 推荐网址

驱动技术

西门子（中国）有限公司

工业自动化与驱动技术与楼宇科技集团 客户服务与支持中心

网站首页：www.4008104288.com.cn

驱动技术 **下载中心**：

<http://www.ad.siemens.com.cn/download/DocList.aspx?TypeId=0&CatFirst=85>

驱动技术 **全球技术资源**：<http://support.automation.siemens.com/CN/view/zh/10803928/130000>

“**找答案**”驱动技术版区：<http://www.ad.siemens.com.cn/service/answer/category.asp?cid=1038>

注意事项

应用示例与所示电路、设备及任何可能结果没有必然联系，并不完全相关。应用示例不表示客户的具体解决方案。它们仅对典型应用提供支持。用户负责确保所述产品的正确使用。这些应用示例不能免除用户在确保安全、专业使用、安装、操作和维护设备方面的责任。当使用这些应用示例时，应意识到西门子不对在所述责任条款范围之外的任何损坏/索赔承担责任。我们保留随时修改这些应用示例的权利，恕不另行通知。如果这些应用示例与其它西门子出版物(例如，目录)给出的建议不同，则以其它文档的内容为准。

声明

我们已核对过本手册的内容与所描述的硬件和软件相符。由于差错难以完全避免，我们不能保证完全一致。我们会经常对手册中的数据进行检查，并在后续的版本中进行必要的更正。欢迎您提出宝贵意见。

版权© 西门子（中国）有限公司 2001-2011 版权保留

复制、传播或者使用该文件或文件内容必须经过权利人书面明确同意。侵权者将承担权利人的全部损失。权利人保留一切权利，包括复制、发行，以及改编、汇编的权利。