



摩托罗拉无源光纤 局域网解决方案



摩托罗拉的无源光纤局域网（POL）解决方案是一种可靠的解决方案，为改革传统局域网的经济性而设计。POL 是一种全光纤的企业局域网解决方案，可连接任何以太网端点，如最终用户终端、接入点和无线控制器、应用服务器和打印机。摩托罗拉的 POL 解决方案以经过实践检验的无源光纤网络（PON）技术为基础，帮助企业迅速满足其不断发展的 LAN 需要，并大大简化企业 LAN，大幅降低其寿命周期总成本。



AXS1800: 企业汇集交换机 (EAS)

摩托罗拉 EAS 是一种高密度第 2 层汇集设备，将光纤直接从数据中心连接到桌面。它经过专门设计，通过高度可靠、安全的光纤网络传输高质量的 IP 语音、高吞吐量数据和任何类型的视频业务。摩托罗拉 EAS 采用的无源光纤技术与已经在全球运营商网络中广泛部署的技术相同，具有极高的可靠性，使 IT 经理们可以将精力集中在新的 IT 项目上，同时为整个企业提供优质的 Web 2.0 体验。

EAS 功能特性:

- 显著降低投资和运营成本
- 由于其简化的架构，EAS可以大幅降低年度服务合同、网络升级和网络管理相关成本
- 支持安全融合网络的建设，通过同一个光纤网络提供VoIP、视频和超高速数据业务
- 大幅降低整个企业的电力消耗和空间占用，支持“绿色IT”

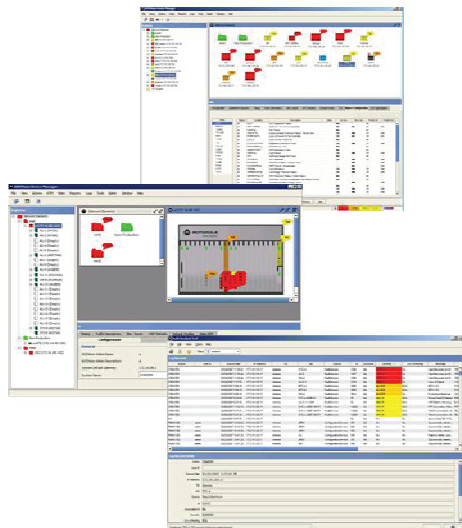
摩托罗拉 EAS 的功能:

- 每个机架通过 56 个无源光纤局域网支持 7,168 个 GE 端口，每个无源光纤局域网最多可支持 32 个工作组终端。
- 200Gbps 交换结构，每个交换机和线路卡分配 10Gbps
- 大容量 WAN，12x1GE 上行；采用基本配置时，2x10GE 上行；可配置 10GE 和多端口 1GE 线路卡
- 1+1 系统控制器卡和交换机卡保护，通过 NEBS 认证
- 安全性高：128 位 AES 加密，802.1x 接入控制鉴权，确保光纤系统安全，消除电子窃听风险
- 支持多种业务的融合架构——同一个平台可提供 IP 语音、数据和视频业务
- 综合 QoS 和 CAC 功能集



AXSvision 图形用户界面

AXSvision 充分发挥摩托罗拉先进的无源光纤局域网解决方案的优势，简化并加快了高级企业业务的创建和交付。



AXSvision 的特性:

利用摩托罗拉的 AXSvision，IT 经理们可以：

- 简化局域网的提供和管理
- 快速隔离有问题的网元、业务和用户，查明网络中存在的问题
- 集中式故障排除功能，解决业务中出现的问题和系统性能方面的问题
- 支持几百个GUI用户会话的同时在线
- 支持按照需要以及根据计划进行的工作组终端（WGT）和网络备份升级
- 可通过标准XML接口，轻松地将AXSvision集成到现有的操作环境中

ONT1120GE 企业工作组终端

ONT1120GE 以经过实践检验的无源光纤网络技术为基础，是摩托罗拉无源光纤局域网解决方案的一部分。摩托罗拉 ONT1120GE 部署简单，支持企业用户和应用，在最远距数据中心 20 公里的地点提供吉比特线速率的业务，大幅降低与传统的多层技术和原有数据联网技术有关的成本和复杂程度，减轻操作任务。随着对优质 IP 语音、宽带数据传输和视频应用需求的增加，ONT1120 利用可以升级并适应未来需求的技术，支持目前的企业网络。

工作组终端的功能特性:

支持安全的融合网络, 提供优质 IP 语音、吉比特数据业务和任何企业视频应用。

- 装配 4 个 10/100/1000bT 以太网端口
- 业务预配简化安装
- 为初期部署和全面部署提供经济的可扩展解决方案
- 支持 IP 语音、数据业务和任何视频应用
- 大幅降低 IT 基础设施的寿命周期成本
- 提供更可靠、更安全 (128 比特 AES) 的局域网
- 逐端口进行 802.1x 鉴权
- 电信级成熟系统



与传统的路由器/工作组交换方式相比, 摩托罗拉的无源光纤局域网解决方案具有极大的优势, 可节省各个实施环节的成本: 设备成本、电力、空调、安装和管理空间。摩托罗拉曾独立进行了一项研究, 比较现有工作组局域网和无源光纤局域网的经济性。对于努力降低现有 IT 运行成本的企业而言, 固定资产投资和运营成本的降低意味着巨大的利益。

节省	250 个端口	1,000 个端口	5,000 个端口	10,000 个端口
建设成本	31%	48%	55%	55%
运营成本	30%	65%	80%	81%
5 年的总占有成本	29%	57%	68%	68%

注: 对于单栋大楼和多栋大楼的园区环境, 情况不同

其他优势:

- 减少了“有源”网络组件, 高可靠性, 降低维护需求
- 光纤网络具有较长的预期使用寿命——25 年, 而铜网只有 15 年
- AXSvision 系统易于使用, 降低了管理成本
- 一条光缆最多可支持 4 个端口, 降低了安装费用
- 不再需要对每个竖井进行电力和环境控制, 降低了实施成本
- 局域网安全性高
- 具有无限的带宽扩展潜力

了解更多信息, 请登录: www.motorola.com/enterprisewlan



MOTOROLA

motorola.com/enterprisewlan

MOTOROLA 及风格化 M 徽标已在美国商标专利局注册。所有其他产品或服务名称是其各自所有者的财产。© 摩托罗拉公司版权所有, 2009 年。