

光伏技术与建筑构造

第二篇

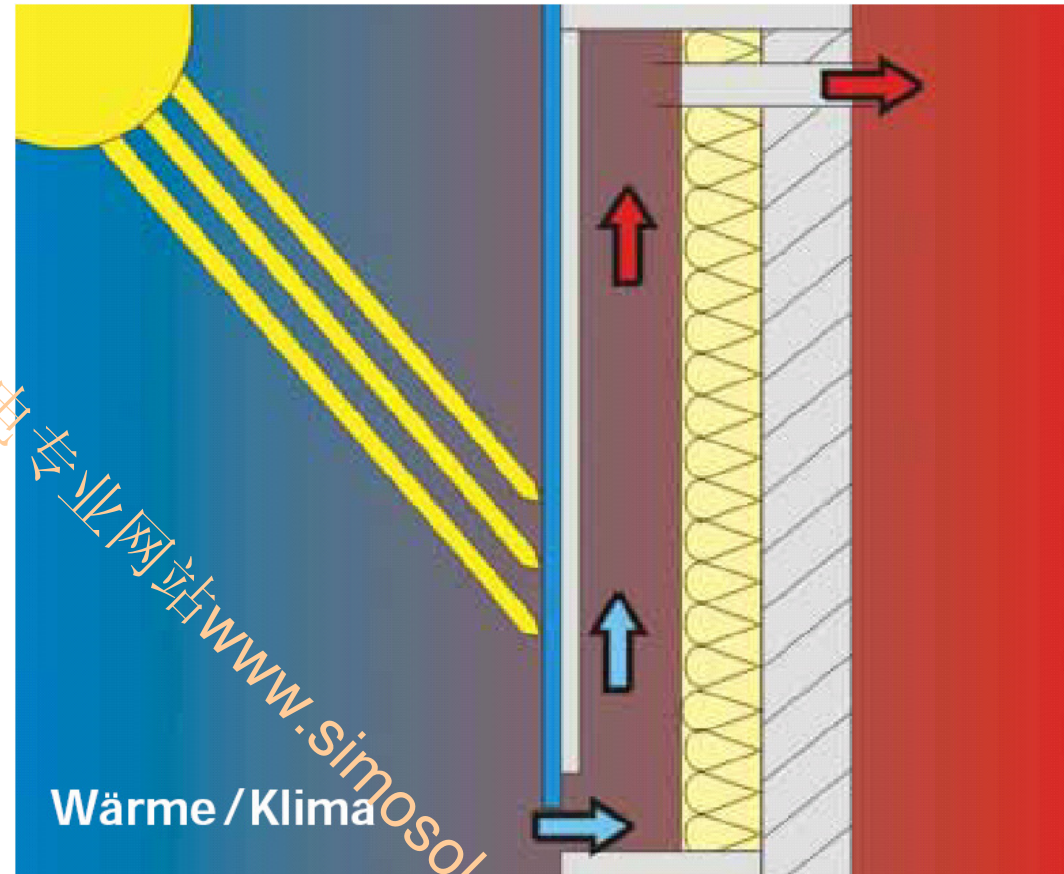
作者: 柳颖捷(慕尼黑工业大学电子信息硕士)

日期:2008年3月16日

希萌太阳能光伏发电专业网站

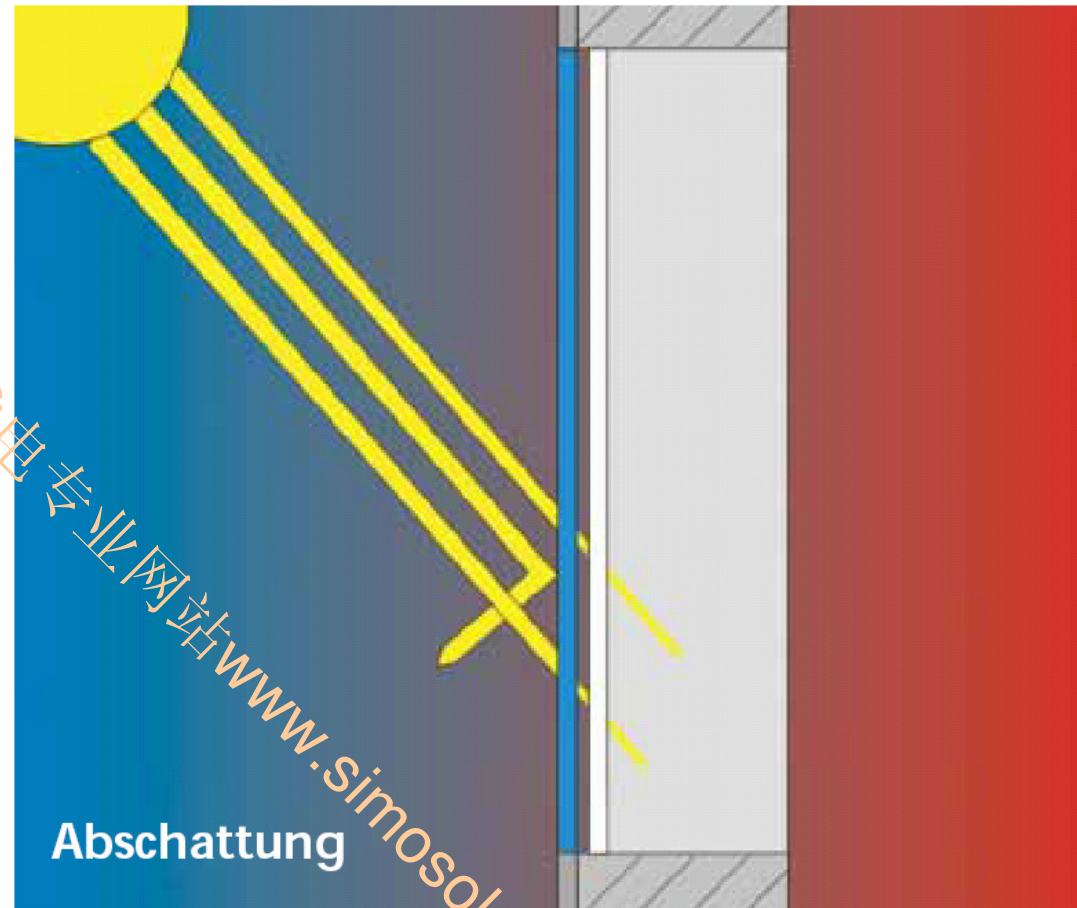
www.simosolar.com

- 在太阳能电池板上加一个通道，让空气或者水在其中加热后，进入室内。
- 可以提高太阳能电池板的效率

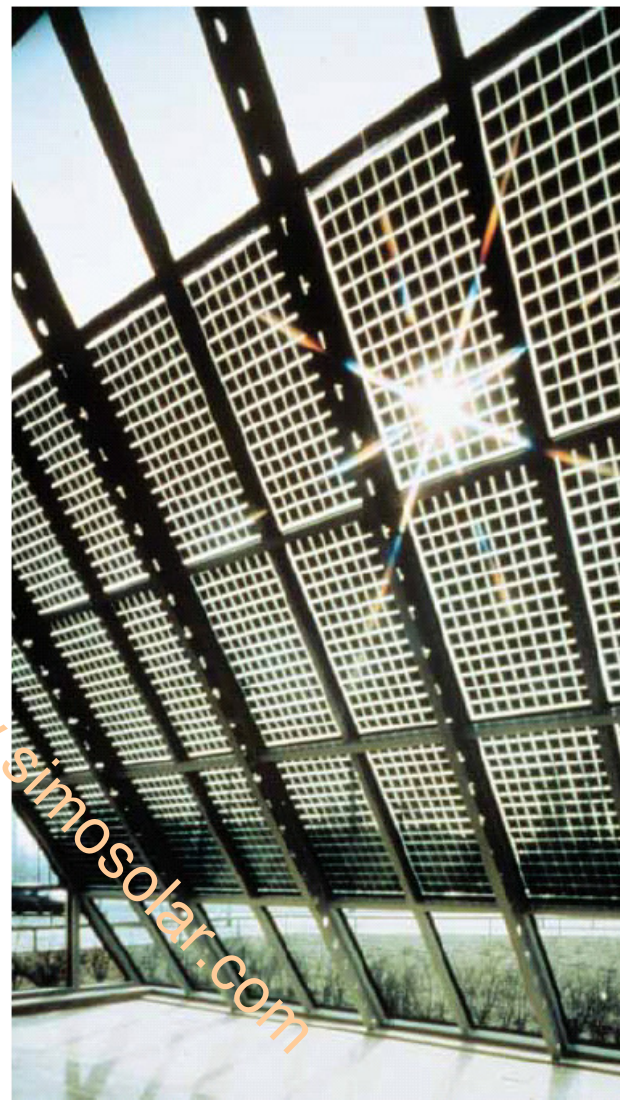


遮阳效果

反射掉部分太阳光，
使光照不是很强烈

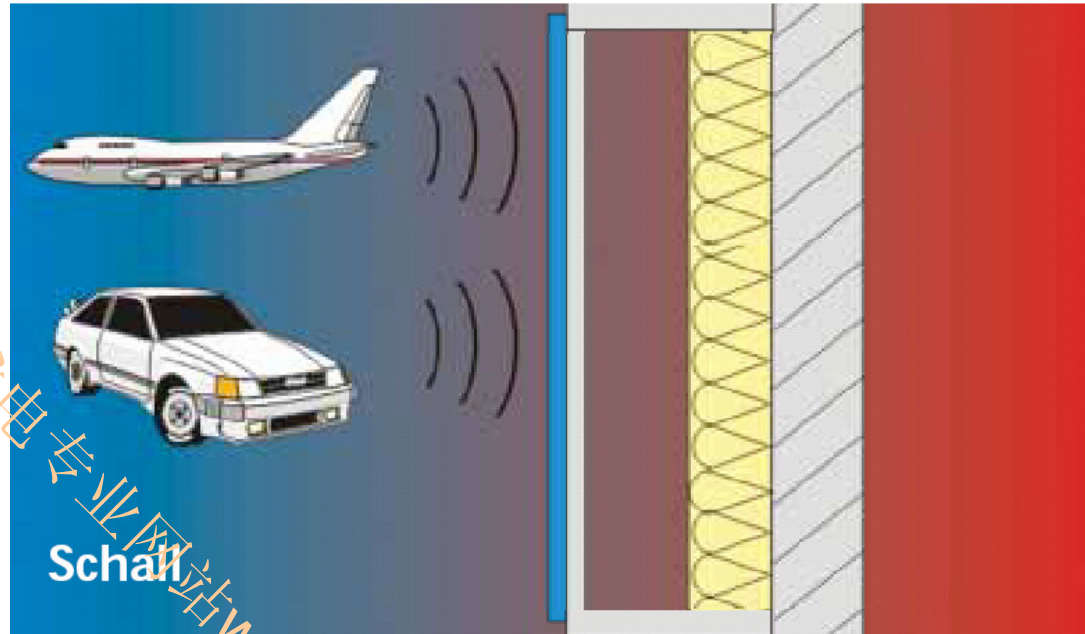


在中庭的PV双层玻璃



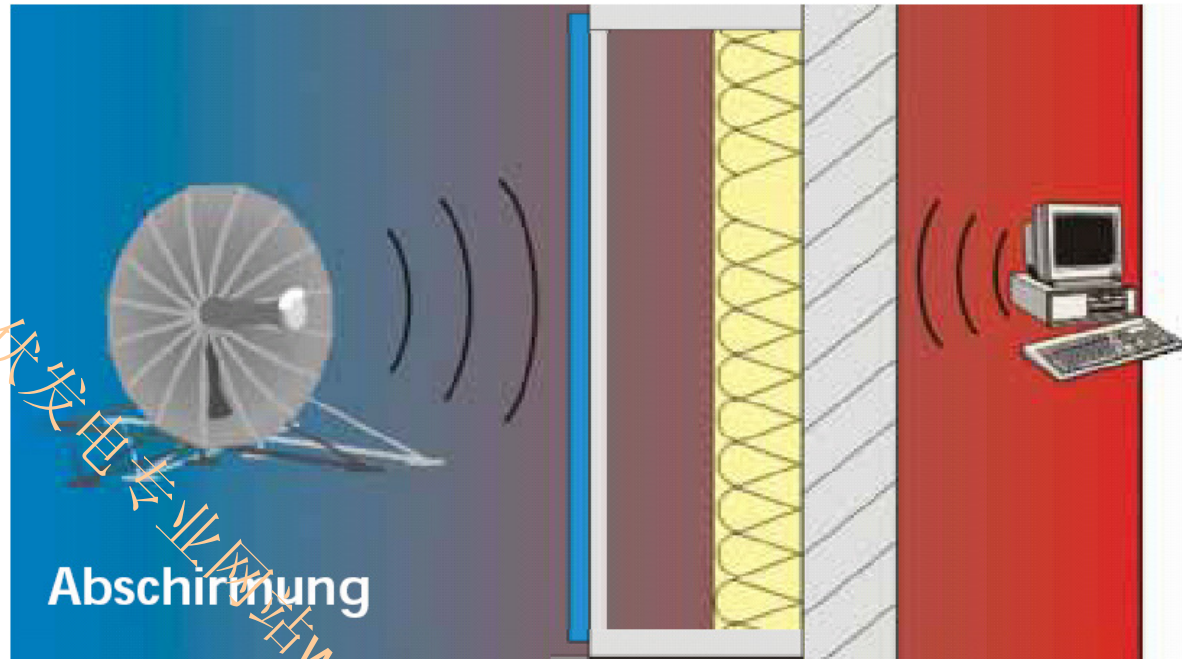
防噪音

由于增加了墙的厚度，
所以有效阻隔了噪音

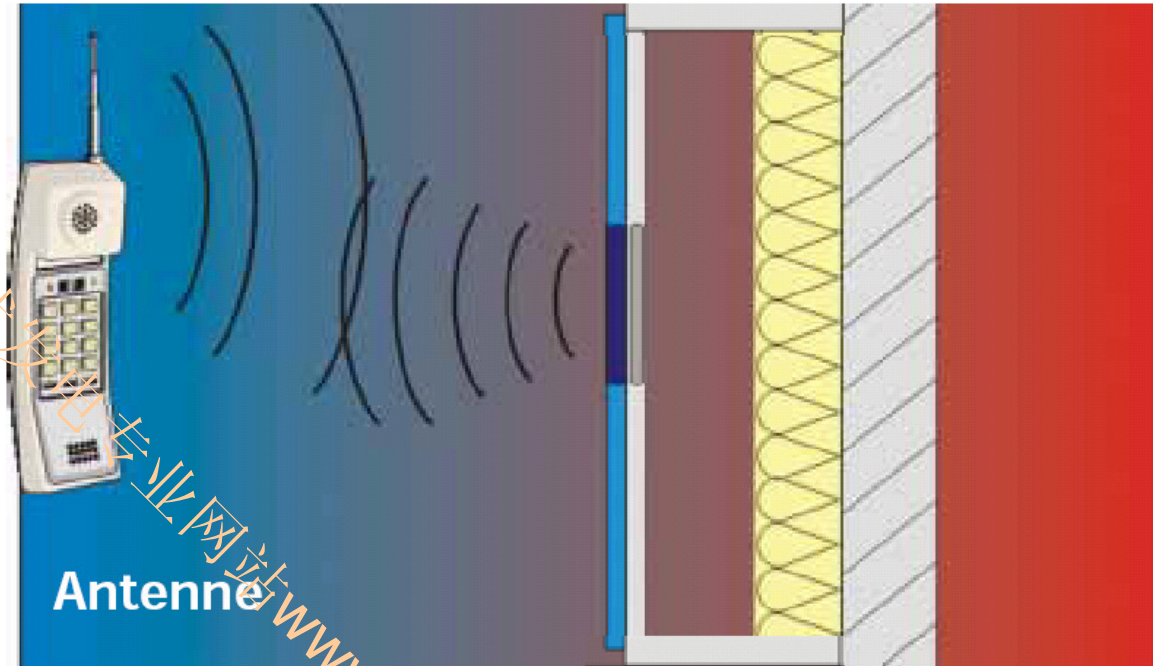


屏蔽电磁波

减少了电磁干扰



可以集成一个收发器
在电池板上，传输电
话等通讯。



通过太阳能天线传输信息

